



HOMESINEATALY

SHORTRENT — ROMA

CAGLIARI — SARDEGNA

Villa Gemma - Cielo y Tierra

€ 1.800 por día

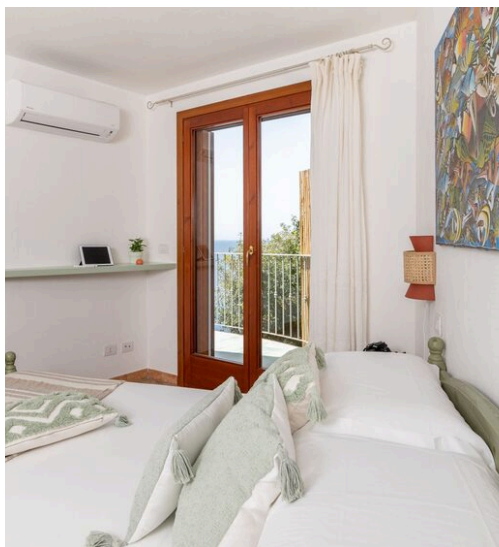
PRECIO

500 m²

METROS
CUADRADOS

10

HABITACIONES




DESCRIPCIÓN

Villa Gemma - Cielo y Tierra

Una villa ideal para familias numerosas o grupos de amigos que deseen compartir momentos de convivencia sin renunciar a su intimidad. EL EXTERIOR: Villa Gemma goza de unas impresionantes vistas al mar desde todas las estancias de la casa, tanto desde el salón como desde las habitaciones. El mar le hará compañía durante toda su estancia. En la terraza principal, podrá disfrutar de momentos de relax en agradable compañía mientras toma un aperitivo con vistas al mar. En la terraza frente a las habitaciones, podrá relajarse y leer, o dejarse arrullar por el sonido del mar. En la planta superior, podrá acceder a la zona solárium con unas vistas impresionantes, o sumergirse en la maravillosa piscina infinita que parece ser una con el cielo y el mar. En definitiva, un sueño por vivir. Absolutamente imperdibles son las maravillosas puestas de sol sobre el mar con colores a veces cálidos y a veces brillantes. EL INTERIOR: Villa Gemma se distribuye

en 3 niveles. En la planta baja tenemos 2 habitaciones dobles con baño en suite. Ambas habitaciones tienen vistas al mar. En la primera planta tenemos 2 habitaciones dobles, una zona compartida con armario y acceso al baño compartido. Ambas habitaciones, además de tener vistas al mar, tienen acceso directo a la terraza amueblada con sofás y chaise longues para regalarle momentos de completo relax. En la segunda planta tenemos la zona de estar con un amplio salón, un gran comedor con mesa para más de 12 personas, una cocina totalmente equipada y un baño. Separado tenemos el dormitorio principal con pasillo y baño en-suite. Todo el salón tiene vistas al mar a través de 3 grandes ventanales, y tiene acceso directo a la terraza principal donde podrá divertirse y mantener largas conversaciones mirando al mar y tomando una copa. La zona de comedor en cambio tiene acceso directo a la zona de barbacoa, a la que también se accede desde la cocina....

 **500 m²**
SUPERFICIE

 **10**
HABITACIONES

 **5**
BAÑOS

 **€ 1.800 por día**
PRECIO

CARACTERÍSTICAS



JARDÍN



INDEPENDIENTE



PISCINA



VISTA
PANORÁMICA



VISTAS AL
MAR



HOMESINEATALY

CONTACTOS

Reservar visita

Contáctenos para más información
o para concertar una visita.



TELÉFONO
3334013140



EMAIL
info@homesineatly.com



DIRECCIÓN
Via Monte Zebio 24, Roma, RM