



Berkeley Group - Trent Park

AGENCIA — LONDON - TRENT PARK

ENFIELD — ENGLAND

# Propiedad 39, The Whistler Collection - Trent Park Enfield, EN4 0FD

£ 1.778.950

PRECIO

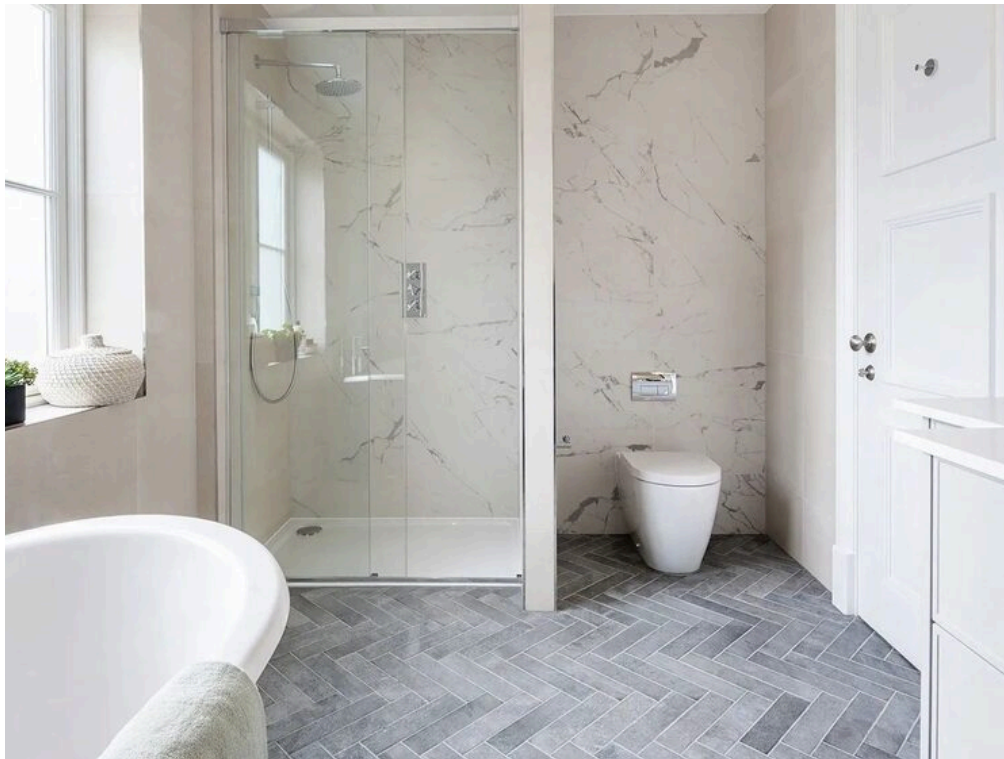
184 m<sup>2</sup>

METROS CUADRADOS

0

HABITACIONES

# Los Espacios



## DESCRIPCIÓN

# Propiedad 39, The Whistler Collection - Trent Park Enfield, EN4 0FD

Rodeado de 413 acres de hermosa campiña inglesa, Trent Park ofrece el refugio perfecto para quienes desean combinar un entorno inglés por excelencia con rápidas conexiones con Londres. Situado en el norte de Londres, Trent Park ofrece una oportunidad única de poseer un pedazo de historia. Antaño hogar de la realeza y de la élite de la sociedad, ahora se ha transformado en una colección de hermosas casas con instalaciones para los residentes, como una piscina climatizada al aire libre, pistas de

tenis y un gimnasio totalmente equipado. Enclavado en 56 acres de zonas verdes rodeado de un parque rural de 413 acres. Excepcional selección de viviendas nuevas y renovadas. Seguridad 24 horas y autobús lanzadera para residentes a la estación de Oakwood A 14 minutos en coche de la M25 J24; 35 minutos en coche del aeropuerto de Heathrow. Antiguo coto de caza real utilizado por Enrique VIII, Isabel I, Jaime I y Carlos I. 4 dormitorios 3 baños 184 metros cuadrados

	<b>184 m<sup>2</sup></b> SUPERFICIE
	<b>0</b> HABITACIONES
	<b>3</b> BAÑOS
	<b>£ 1.778.950</b> PRECIO

## CARACTERÍSTICAS



PISTA DE TENIS



JARDÍN



GIMNASIO



PISCINA



PLAZA DE APARCAMIENTO



Berkeley Group - Trent Park

## CONTACTOS

### Reservar visita

Contáctenos para más información o para concertar una visita.



TELÉFONO

0203 550 5590



EMAIL

TrentParkSalesTeam@berkeleygroup.co.uk



DIRECCIÓN

3 Chamberlain Court, 12 Daffodil Crescent,, London - Trent Park, London