



Berkeley Group - Trent Park

AGÊNCIA — LONDON - TRENT PARK

ENFIELD — ENGLAND

Propriedade 39, The Whistler Collection - Trent Park Enfield, EN4 0FD

£ 1.778.950

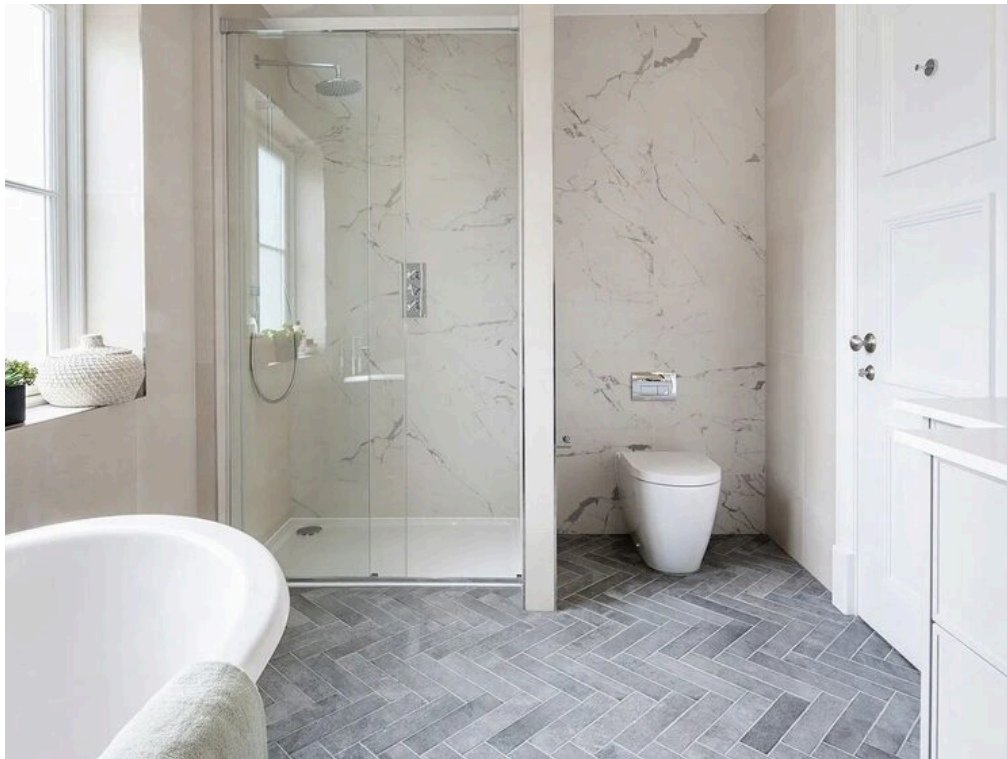
PREÇO

184 m²

METROS QUADRADOS

0

QUARTOS



DESCRIÇÃO

Propriedade 39, The Whistler Collection - Trent Park Enfield, EN4 OFD

Rodeado por 413 acres de belas paisagens inglesas, o Trent Park oferece o refúgio perfeito para aqueles que desejam combinar um ambiente essencialmente inglês com ligações rápidas a Londres. Localizado no norte de Londres, Trent Park oferece uma oportunidade única de possuir um pedaço de história. Outrora residência da realeza e da elite da sociedade, foi agora transformado num conjunto de belas casas com instalações para os residentes, incluindo uma piscina exterior aquecida, campos de ténis

e um ginásio totalmente equipado. Situado em 56 acres de parque Rodeado por um parque rural com 413 acres Seleção excepcional de casas novas e renovadas Segurança 24 horas e autocarro de transporte de residentes para a estação de Oakwood 14 minutos de carro da M25 J24; 35 minutos de carro do Aeroporto de Heathrow Antigos terrenos de caça reais utilizados por Henrique VIII, Isabel I, Jaime I e Carlos I 4 quartos 3 casas de banho 184 metros quadrados

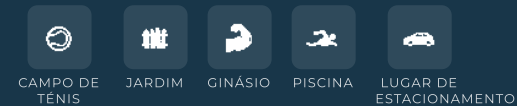
 **184 m²**
ÁREA

 **0**
QUARTOS

 **3**
CASAS DE BANHO

 **£ 1.778.950**
PREÇO

CARACTERÍSTICAS



Berkeley Group - Trent Park

CONTATOS

Agendar visita

Contacte-nos para mais informações ou para marcar uma visita.

 TELEFONE
0203 550 5590

 EMAIL
TrentParkSalesTeam@berkeleygroup.co.uk

 ENDEREÇO
3 Chamberlain Court, 12 Daffodil Crescent,, London - Trent Park, London