

LI

LUCE IMMOBILIARE

AGENTUR — LIVORNO

VOLTERRA — TOSCANA

# SCHÖNES TYPISCH TOSKANISCHES BAUERNHAUS

€ 840.000

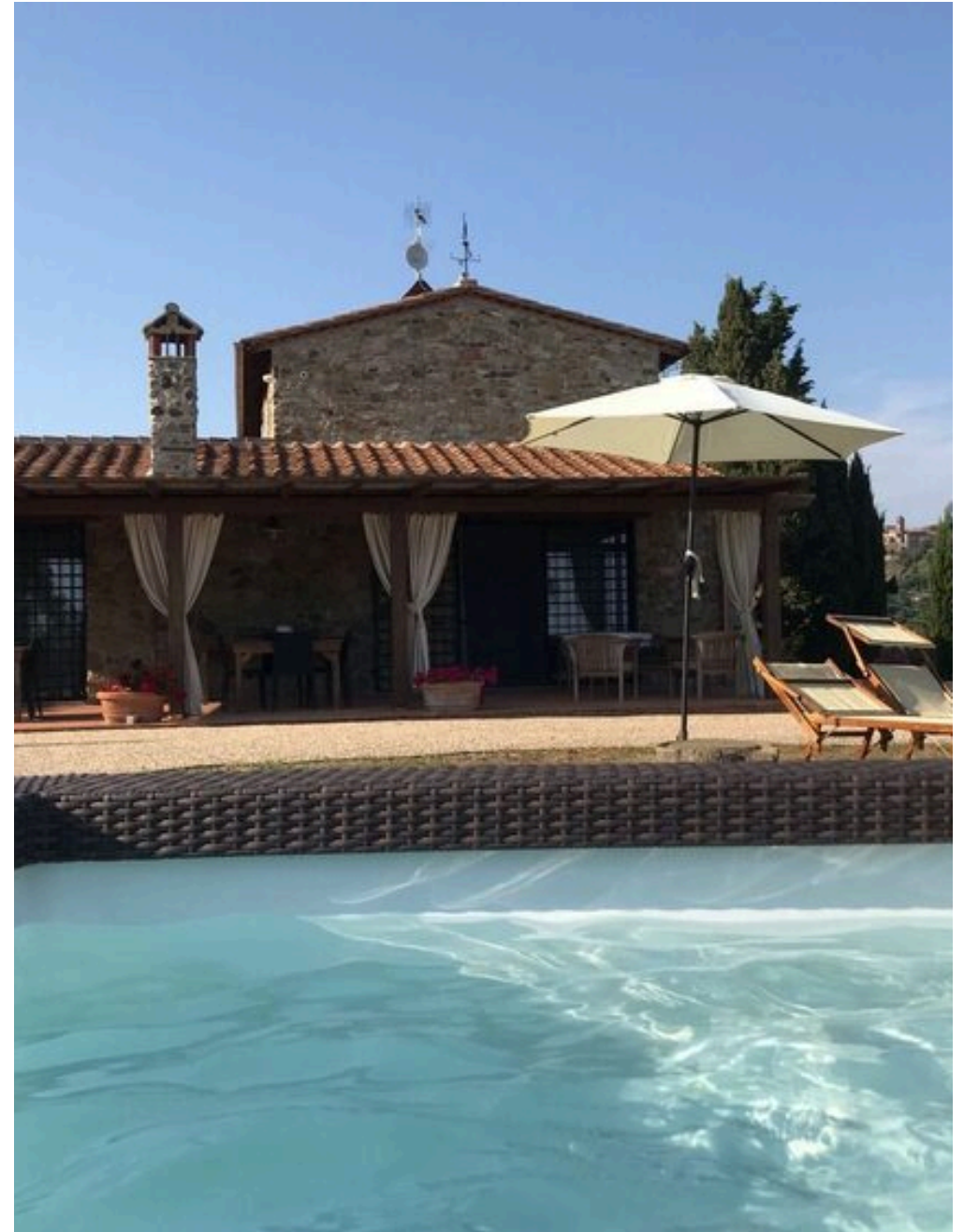
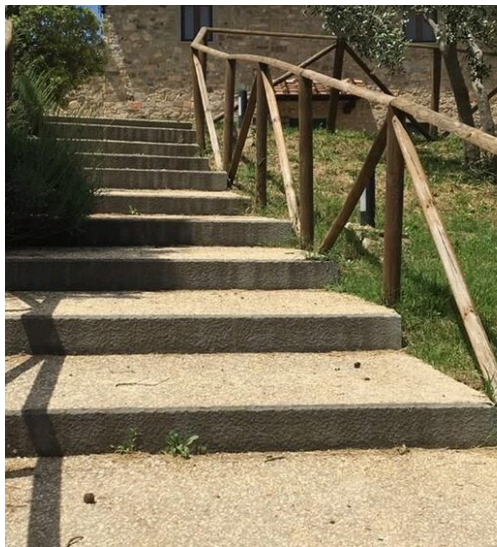
PREIS

220 m<sup>2</sup>

QUADRATMETER

5

ZIMMER



# SCHÖNES TYPISCH TOSKANISCHES BAUERNHAUS

TUSCANY PRESSI VOLTERRA Nur wenige Kilometer von einem typisch toskanischen Dorf entfernt befindet sich dieses herrliche Bauernhaus aus Stein, das komplett renoviert wurde, wobei die Merkmale der rustikalen toskanischen Architektur beibehalten und natürliche Materialien wie Terrakotta, Stein und Holz verwendet wurden. Das Haus, das wir Ihnen exklusiv anbieten, erstreckt sich über zwei Etagen und jede Etage bietet einen atemberaubenden Blick auf die toskanischen Hügel. Der Eingang ist immer noch der typische zentrale Eingang und überblickt auf der einen Seite das Wohnzimmer, das durch einen Bogen mit einer Essecke geteilt ist, wo eine Tür zu einem großen Schlafzimmer mit der Möglichkeit von vier Betten und einem Badezimmer führt; jenseits des Bogens befindet sich die Sofaecke mit Kamin mit einem großen Fenster, das zu der großen Loggia führt, von der aus man den Blick auf den Garten genießen kann, der mit einem Mini-Jacuzzi-Pool

und einer weiteren Loggia mit Ruhebereich ausgestattet ist. Auf der anderen Seite des Eingangs befindet sich eine große Küche mit großem Kamin und Arbeitsbereich mit einem schönen Fenster, das einen Blick auf die Hügel und das Dorf ermöglicht. Der Keller dient als Speisekammer, während eine Glastür in den gefliesten Garten führt, wo sich eine große Waschküche und ein technischer Raum mit Wasserenthärter und Boiler befinden. Vom Eingang aus führt eine alte Steintreppe in den ersten Stock, wo sich zwei Doppelschlafzimmer befinden, jedes mit eigenem Bad. Die Räume sind mit antikem Eichenparkett ausgelegt, die Decken haben Balken, Sparren und Terrakottafliesen, die Heizung ist Fußbodenheizung. Zum Anwesen gehört auch ein Grundstück von ca. 14000 m<sup>2</sup>, auf dem ca. 150 Olivenbäume und Obstbäume stehen, sowie eine Holzkonstruktion, die regelmäßig gestapelt wird und als Unterstand für Gartenmöbel und -geräte ausgebaut werden kann.

 **220 m<sup>2</sup>**  
 FLÄCHE  
 **5**  
 ZIMMER  
 **3**  
 BÄDER  
 **€ 840.000**  
 PREIS

## MERKMALE



EXKLUSIVE  
POSITION



LAND



WHIRLPOOL



PANORAMABLICK



LI

LUCE IMMOBILIARE

## KONTAKTE

### Besichtigung buchen

Kontaktieren Sie uns für weitere Informationen oder zur Terminvereinbarung.



TELEFON

3478644320



EMAIL

info@luceimmobiliare.com



ADRESSE

Via del Littorale 111/A, LIVORNO, LI