



Immobiliare Prisma

AGENCIA — LA SPEZIA

BOLANO — LIGURIA

Villa señorial con vistas panorámicas y amplios terrenos

€ 800.000

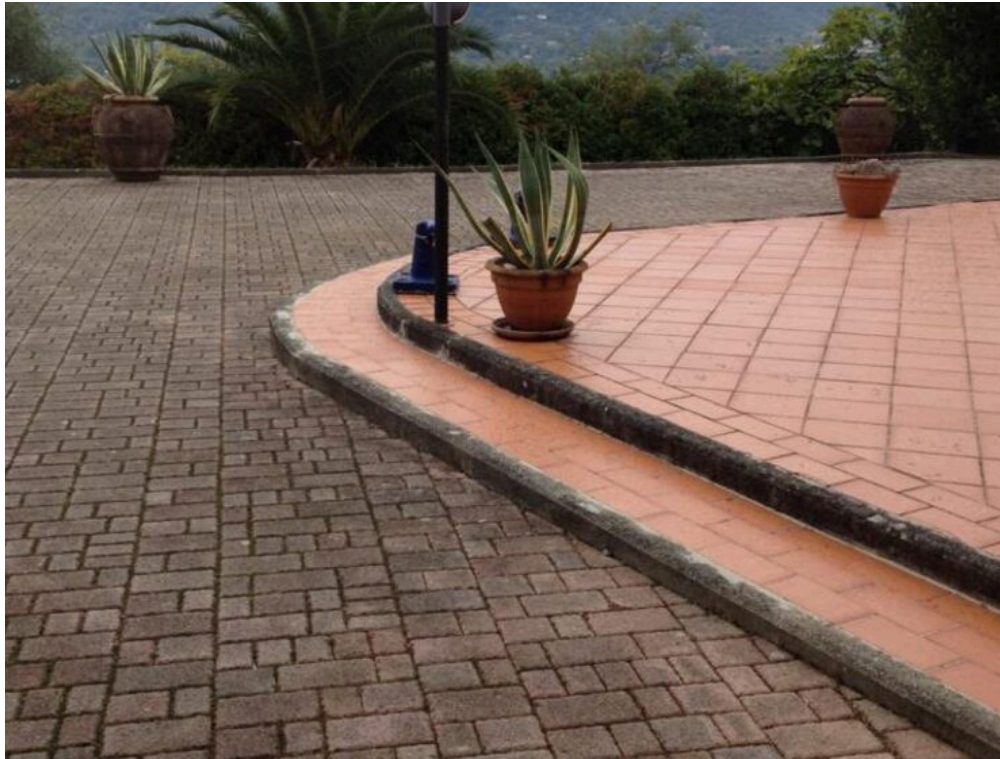
PRECIO

250 m²

METROS CUADRADOS

5

HABITACIONES



DESCRIPCIÓN

Villa señorial con vistas panorámicas y amplios terrenos

IP194 - Villa de aproximadamente 250 m² en tres niveles, situada en una zona muy conveniente debido a su proximidad al centro de Ceparana, con un parque, amplias terrazas en parte con logias y vistas al mar. El acceso a la villa es a través de una puerta de entrada eléctrica con un camino conveniente que conduce a un garaje doble conectado internamente a un área de servicio donde se encuentra la despensa y la sala técnica, y a la cocina comedor. La cocina está bordeada por la zona de comedor, un gran cuarto de baño con jacuzzi y la zona de estar con chimenea con vistas a una terraza con zona de comedor al aire libre cubierta por un gran toldo eléctrico;

junto a la terraza hay una zona con barbacoa, horno de leña, cocina y fregadero de mármol, y todo alrededor del parque. En la planta superior, comunicada por una escalera interior, con entrada independiente desde el jardín lateral, hay un gran salón acristalado que da a una terraza logia, un dormitorio doble y un cuarto de baño. Arriba hay un dormitorio doble con baño en suite y terraza, dos dormitorios individuales, uno con terraza y otro con balcón, y un cuarto de baño. El parque que rodea la villa es en parte llano y tiene una zona de césped y otra plantada de olivos, con una segunda entrada para coches y vistas al campo y al mar.

 **250 m²**
SUPERFICIE

 **5**
HABITACIONES

 **4**
BAÑOS

 **€ 800.000**
PRECIO

CARACTERÍSTICAS



ESPACIOS
AMPLIOS



BODEGA



JARDIN



INDEPENDIENTE



OPORTUNIDAD



Immobiliare Prisma

CONTACTOS

Reservar visita

Contáctenos para más información
o para concertar una visita.



TELÉFONO
0187256425



EMAIL
info@prisma-immobiliare.it



DIRECCIÓN
VIALE GARIBALDI 33, LA SPEZIA, La Spezia