



HOMESINEATALY

SHORTRENT — ROMA

MARSALA — SICILIA

VILLA DEL TUFO

€ 980 / jour

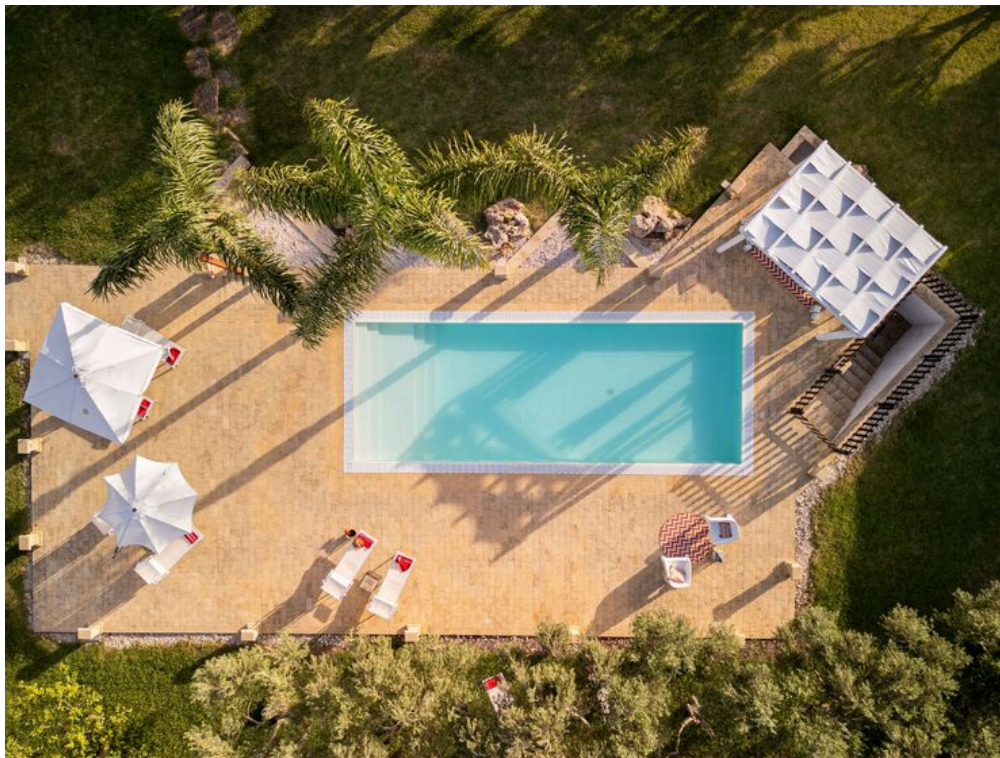
PRIX

260 m²

MÈTRES CARRÉS

10

PIÈCES



DESCRIPTION


VILLA DEL TUFO

Villa del Tufo tire son nom précisément du matériau avec lequel elle a été construite, le tuf sicilien : outre les murs, les sols, les sièges, les corniches, les détails et l'ameublement comme les blocs de tuf à côté des lits qui servent de tables de chevet sont également en tuf. Dans cette villa, où le tuf est certainement le protagoniste principal, on respire la Sicile, avec ses couleurs qui vont du jaune des citrons à l'orange des mandarines, en passant par le vert des arbres, le bleu de la mer et le rouge de la typique liqueur marsala. La villa est idéale pour les familles ou les groupes d'amis qui veulent partager des moments de détente, de convivialité et d'amusement. Une annexe entièrement dédiée aux personnes handicapées est notre fierté et notre joie. 5 chambres doubles - 3 salles de bain en-suite - 1 salle de bain commune - 1 salle de bain pour handicapés - 10+2 Pax L'EXTERIEUR : Villa del Tufo jouit de grands espaces extérieurs avec une grande

piscine avec une zone de relaxation à côté et tout autour une couronne d'oliviers qui fournissent de l'ombre naturelle aux chaises longues placées sous eux. Entre la piscine et la villa nous avons la zone dédiée au four pour faire du pain et des pizzas et le grill pour la viande ou le poisson grillé. À côté de la maison se trouve un belvédère en bois avec une table et des bancs pour les repas en plein air entre amis. À quelques mètres de la villa principale se trouve la dépendance avec un portique et un espace de détente. À l'étage supérieur, auquel on accède par un escalier extérieur, se trouve une grande terrasse qui peut être utilisée pour des événements avec de la musique live et des dégustations de produits locaux. D'ici, on peut profiter de la vue sur la mer et des couchers de soleil spectaculaires. Le jardin avec ses arbres fruitiers, ses haies de romarin odorant, ses palmiers centenaires et une petite rangée de raisins fins entourent toute la villa...

 **260 m²**
SURFACE

 **10**
PIÈCES

 **5**
SDB

 **€ 980 / jour**
PRIX

CARACTÉRISTIQUES



CONTACTS

Réserver une visite

Contactez-nous pour plus d'informations ou pour fixer un rendez-vous.

 TÉLÉPHONE
3334013140

 EMAIL
info@homesineataly.com

 ADRESSE
Via Monte Zebio 24, Roma, RM