



AI

ATELIER Immobiliare

AGENCIA — MONFALCONE

CIVIDALE DEL FRIULI — FRIULI-VENEZIA GIULIA

ENCANTADORA CASA DE CAMPO EN LOS VIÑEDOS DE LA ZONA DE CIVIDALE

€ 729.000

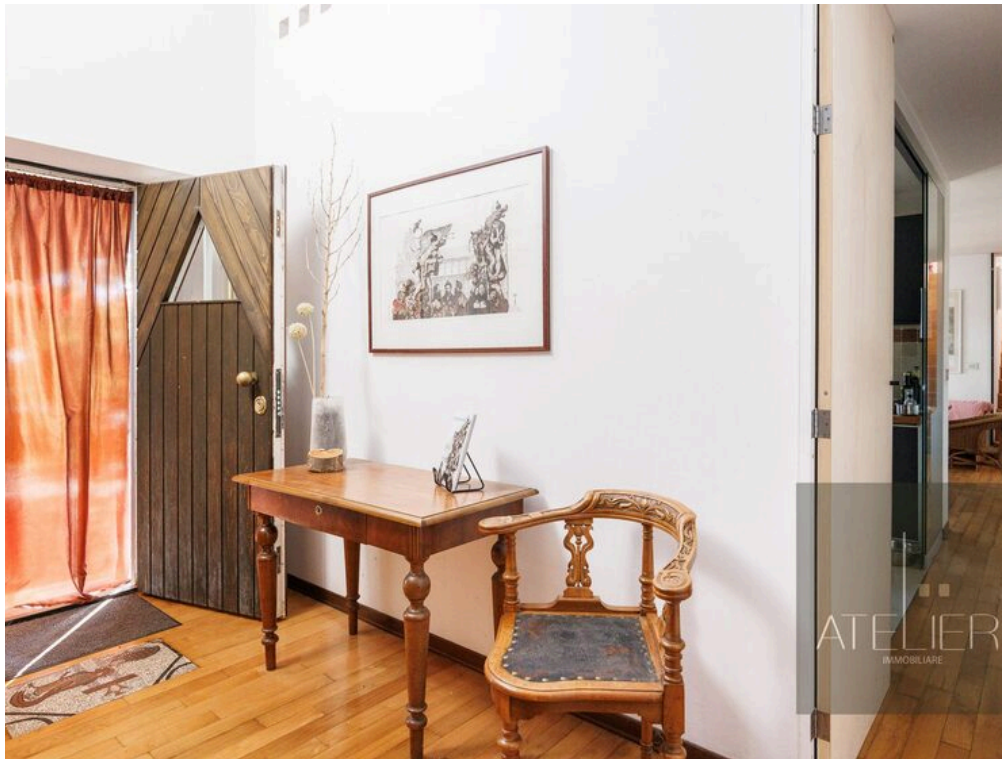
PRECIO

320 m²

METROS CUADRADOS

5

HABITACIONES



DESCRIPCIÓN

ENCANTADORA CASA DE CAMPO EN LOS VIÑEDOS DE LA ZONA DE CIVIDALE

Tradicional y moderna al mismo tiempo es esta propiedad friulana de gran interés arquitectónico situada en los viñedos de Cividale del Friuli, en la provincia de Udine. La antigua granja, renovada en forma de loft con una estética tradicional en el exterior y un diseño luminoso y contemporáneo en el interior, disfruta de una vista única de Cividale, sus verdes alrededores y, cuando hace buen tiempo, de una panorámica de los magníficos montes Karavanke con su cautivadora silueta. Las puestas de sol que se pueden admirar desde la propiedad son más que espectaculares. La propiedad está escondida en un lugar tranquilo e idílico y tiene acceso desde un camino rural con poco tráfico. La casa se distribuye en tres niveles y consta en la planta baja de: hall de entrada, amplio y espacioso salón, cocina, comedor, baño de servicio, acceso al cuarto de servicio integrado y zona de bienestar; primera planta a la derecha vestíbulo/estudio con acceso a la terraza/jardín de invierno, dos dormitorios con baño en suite, gran balcón a lo largo del perímetro de la casa; primera planta

ala izquierda: gran dormitorio, actualmente utilizado como Atelier con baño en suite; segunda y última planta abuhardillada: el espacio está actualmente dividido en dormitorio y despacho, pero puede utilizarse como se desee. El jardín de invierno, bien protegido y con vistas, permite estar al aire libre incluso con tiempo ventoso y lluvioso. La gran terraza delante de la casa invita a relajarse a cualquier hora del día. El huerto ecológico, rico en especies y de gran belleza, es enorme y permite una rica cosecha. En la zona del jardín hay dos nuevos depósitos de agua de lluvia, cada uno con un volumen de 1.000 litros para regar el jardín. Un pequeño cobertizo de jardín, que puede convertirse en una pequeña casa independiente si es necesario, y un garaje completan esta propuesta. Esta casa tiene mucho que ofrecer tanto económica como ecológicamente. Además de un sistema de calefacción de gas, el sistema solar y fotovoltaico ya instalado en el tejado ahorra costes y contribuye al equilibrio ecológico general. Superficie habitable útil neta: aprox....

 **320 m²**
SUPERFICIE

 **5**
HABITACIONES

 **4**
BAÑOS

 **€ 729.000**

CARACTERÍSTICAS



AI
ATELIER Immobiliare

CONTACTOS

Reservar visita

Contáctenos para más información o para concertar una visita.

 TELÉFONO
+393386859468

 EMAIL
info@atelierimmobiliare.eu

 DIRECCIÓN
Via Antonio Smareglia, 34074 Monfalcone, GO, Italia, Monfalcone, GO