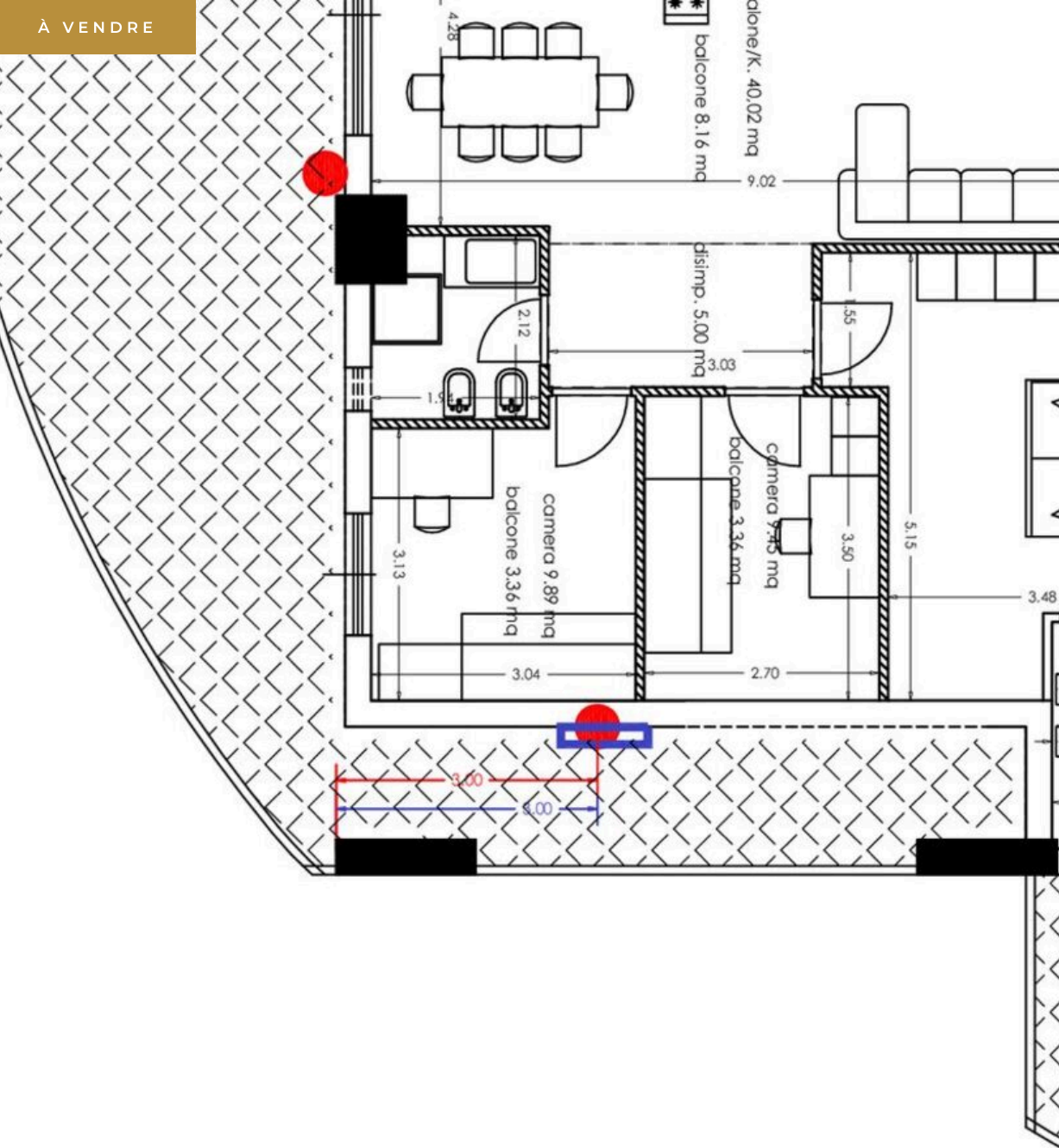


À VENDRE



T&Co
AGENCE — SALERNO

SALERNO — CAMPANIA

Propriété panoramique, vue sur la mer, Torre Manuel

€ 525.000

PRIX

103 m²

MÈTRES CARRÉS

4

PIÈCES

DESCRIPTION


Propriété panoramique, vue sur la mer, Torre Manuel

Magnifique appartement panoramique, vue mer, situé sur la Torre MANUEL. Dixième étage, appartement de 103 mètres carrés plus 50 mètres carrés de terrasse et composé de 3 chambres à coucher, 2 salles de bains, cuisine-salon en espace ouvert. EXPOSITION DISPONIBLE SUD-EST OU SUD-OUEST Le Parco Giardino Orientale représente un projet de construction et de réaménagement urbain à Salerno qui s'étend sur une superficie d'environ 45 000 mètres carrés, inclus dans le PUC de Salerno depuis 2006. Le Parco Giardino Orientale dispose d'un hectare de parc le long du fleuve, avec un boulevard bordé d'arbres qui accompagne la promenade jusqu'à l'arc de la route

 **103 m²**
SURFACE

 **2**
SDB

 **4**
PIÈCES

 **€ 525.000**
PRIX

principale. Le projet comprend une aire de jeux équipée de 2 500 mètres carrés, un square de 2 300 mètres carrés, une crèche pouvant accueillir jusqu'à 60 enfants, et au moins 200 places de parking public et des parkings dédiés. Torre Chiara se compose de 11 étages, plus un rez-de-chaussée pour les activités commerciales et un sous-sol pour les garages à voitures. Torre Alessia, dont la livraison est prévue pour mars 2025, se compose de 13 étages et de deux sous-sols pour les garages à voitures. La tour Manuel, dont la livraison est prévue pour décembre 2026, comprend 15 étages plus deux étages souterrains pour les garages à voitures.



T&
T&Co

CONTACTS

Réserver une visite

Contactez-nous pour plus d'informations
ou pour fixer un rendez-vous.

 **TÉLÉPHONE**
3348450109

 **EMAIL**
tortoragroup@gmail.com

 **ADRESSE**
Via Remo Tagliaferri 14, Salerno, Salerno