



**Bosisio immobiliare**

AGENTUR — GENOVA

GENOVA — LIGURIA

# in historischem Gebäude renoviertes Penthouse mit Aufzug

€ 1.080.000

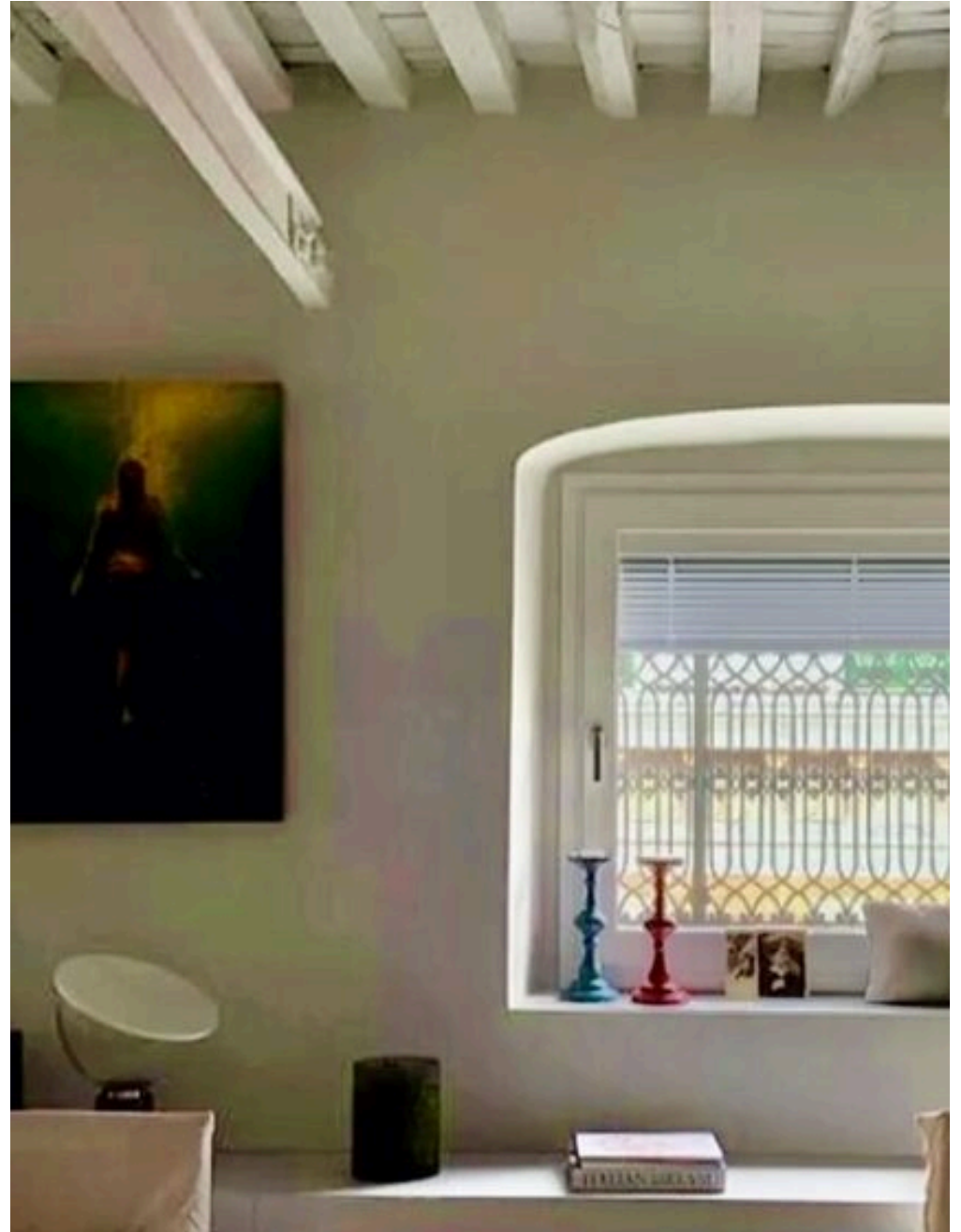
PREIS

210 m<sup>2</sup>

QUADRATMETER

5

ZIMMER



## BESCHREIBUNG

# in historischem Gebäude renoviertes Penthouse mit Aufzug

Genova adiacenze Cattedrale di San Lorenzo zu verkaufen große Wohnung von 210 Quadratmetern, im historischen Zentrum der Stadt, auf der 5. und 6. Stock eines renommierten alten Gebäude, mit Aufzug. Das Haus besteht aus auf der fünften Etage: großes Wohnzimmer mit einer maßgeschneiderten Küche mit einer perfekt ausgestatteten Insel (Induktionsherd, integrierter Wasserfilter, extra großer Kühlschrank, hoher Backofen, Weinkeller), Essbereich und Wohnzimmer-Bereich mit bequemen Sofa und einem maßgeschneiderten Bücherregal. Im Schlafbereich befinden sich drei Schlafzimmer, davon ein sehr großes Doppelzimmer, zwei Bäder mit großen Fenstern und ein Abstellraum. Eine moderne

Treppe mit Fenstern, die auf die Altstadt blicken, führt zu einer großen Mansarde mit einem Wohnbereich und einem weiteren Schlafbereich mit einem Badezimmer, ebenfalls mit Fenster. Von der Mansarde aus hat man Zugang zur Altana: eine unglaubliche Panoramaterrasse, die mit Steckdosen und Wasserhähnen ausgestattet ist und auf dem Scheitelpunkt des Daches liegt, mit Blick auf die Dächer der Stadt, die Kathedrale von San Lorenzo, den Hafen und die Lanterna. Die Wohnung wurde gerade mit hochwertigen Materialien und Oberflächen abgeschlossen; es wird möbliert verkauft werden. Fußbodenheizung, Dreifachverglasung mit Solar-Batterie Jalousien Reserviert Verhandlung.

 **210 m<sup>2</sup>**  
FLÄCHE

 **5**  
ZIMMER

 **3**  
BÄDER

 **€ 1.080.000**  
PREIS

## MERKMALE



LUXURIÖSES  
MOBILIAR



Bosisio immobiliare

## KONTAKTE

### Besichtigung buchen

Kontaktieren Sie uns für weitere Informationen oder zur Terminvereinbarung.



TELEFON  
**3356470326**



EMAIL  
**info@bosisioimmobiliare.it**



ADRESSE  
**Corso Andrea Podesta' 8/5 scal sin, Genova, Genova**