



PR PROPERTIES
THE PERFECT HOME
BY KELLER WILLIAMS

PR PROPERTIES

AGENCE — NICE

NICE — PROVENCE-ALPES-CÔTE D'AZUR

Nice centre - 216 m²
en duplex dans un
immeuble d'époque
avec 20 m² de terrasse

€ 1.500.000

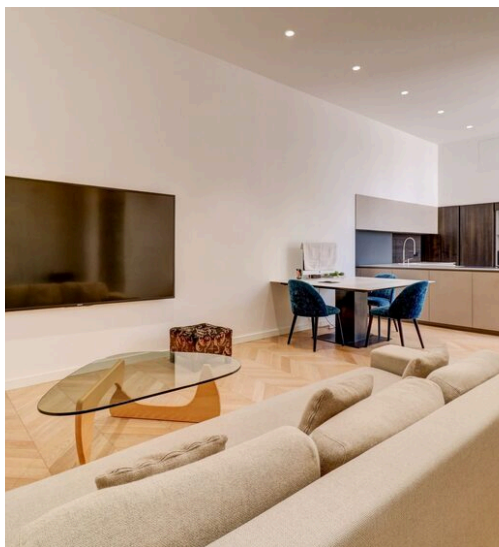
PRIX

216 m²

MÈTRES CARRÉS

0

PIÈCES




DESCRIPTION

Nice centre - 216 m² en duplex dans un immeuble d'époque avec 20 m² de terrasse

RARE !!! Dans un sublime palais bourgeois, gardé et idéalement situé dans le quartier Carabacel, au pied de Cimiez, nous vous proposons un appartement en duplex de 216 m² avec une terrasse de 20 m². Actuellement configuré en 2 appartements indépendants, il est possible de relier les 2 niveaux très facilement. Au

rez-de-chaussée vous trouverez un 3 pièces entièrement rénové de 84 m² et au 1er étage un 3 pièces style loft de 132 m². Vous serez séduits par les beaux volumes qui s'adaptent à tous les projets. Toutes les commodités sont à proximité immédiate. Plus d'informations ? Une visite ? Appelez-nous dès maintenant !

 **216 m²**
SURFACE

 **0**
PIÈCES

 **3**
SDB

 **€ 1.500.000**
PRIX

CARACTÉRISTIQUES



GRANDS
TAILLE



PROCHE
AUX
SERVICES



BÂTIMENT
HISTORIQUE



PLUS DE 3
PIÈCES



POSITION
EXCLUSIVE



PR PROPERTIES
THE PERFECT HOME
BY KELLER WILLIAMS
PR PROPERTIES

CONTACTS

Réserver une visite

Contactez-nous pour plus d'informations
ou pour fixer un rendez-vous.



TÉLÉPHONE

0033 6 48 21 28 95 - 0039 351 738 0678



EMAIL

massimo.robecchi@kwitalia.com



ADRESSE

16 avenue de la Pastorelle, Nice, Alpes Maritimes