

À VENDRE

THE
REMAX
COLLECTION
MAISON

RE/MAX Collection Maison

AGENCE — ROMA

SESSA AURUNCA — CAMPANIA

Villa historique du 19ème siècle

€ 379.000

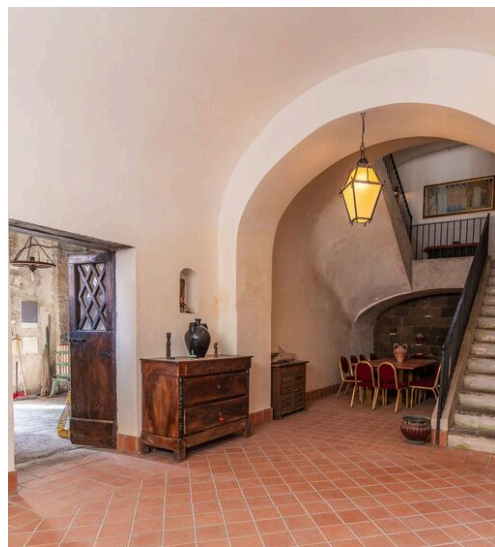
PRIX

400 m²

MÈTRES CARRÉS

5

PIÈCES





DESCRIPTION


Villa historique du 19ème siècle


Au cœur de San Castrese, un hameau de Sessa Aurunca, se trouve une résidence d'époque unique. Cette extraordinaire villa, datant du XIXe siècle, incarne le charme intemporel de l'architecture historique italienne, alliant l'élégance et l'authenticité à des détails d'époque originaux. La propriété est répartie sur plusieurs niveaux avec une surface intérieure de 226 mètres carrés, enrichie de hauts plafonds et de détails architecturaux raffinés. Au rez-de-chaussée, un imposant portail mène à l'entrée principale, caractérisée par des éléments architecturaux de valeur historique qui évoquent une atmosphère suggestive. La cour intérieure privée offre la possibilité de garer plusieurs voitures et donne un accès exclusif à une suggestive grotte souterraine, idéale pour la conservation et la dégustation du vin, ainsi qu'à une ancienne cave creusée dans la roche brute, parfaite pour le traitement du vin et de l'huile

ou comme pièce de stockage. Le premier étage abrite la zone de vie, caractérisée par un grand et lumineux double salon avec une imposante cheminée d'origine. Une salle de jeux et de détente adjacente ajoute une touche de confort et de convivialité. La cuisine, également dotée d'une cheminée, est directement reliée à une grande salle à manger et offre un accès direct à l'espace extérieur. L'étage est complété par une chambre double avec une antichambre pouvant servir de dressing, une grande salle de bains vitrée avec baignoire et un débarras fonctionnel. En montant au deuxième étage, on accède à l'enchanteresse toiture-jardin d'environ 1 600 mètres carrés, véritable joyau de la villa. Cet espace vert est enrichi d'un grand porche en bois, d'une zone pavée idéale pour les repas en plein air, de nombreux arbres fruitiers, d'un four à bois extérieur et d'une deuxième allée d'accès depuis la rue située derrière...

 **400 m²**
SURFACE

 **5**
PIÈCES

 **3**
SDB

 **€ 379.000**
PRIX

CARACTÉRISTIQUES



GRANDS
TAILLE



BÂTIMENT
HISTORIQUE



JARDIN



INDÉPENDANT



THE
REMAX
COLLECTION
MAISON

RE/MAX Collection Maison

CONTACTS

Réserver une visite

Contactez-nous pour plus d'informations
ou pour fixer un rendez-vous.



TÉLÉPHONE

0687805738



EMAIL

collectionmaison@remax.it



ADRESSE

Viale Giulio Cesare 33, Roma, RM