

NICE — PROVENCE-ALPES-CÔTE D'AZUR

Excepcional piso de lujo de 4 habitaciones Niza

€ 1.470.000

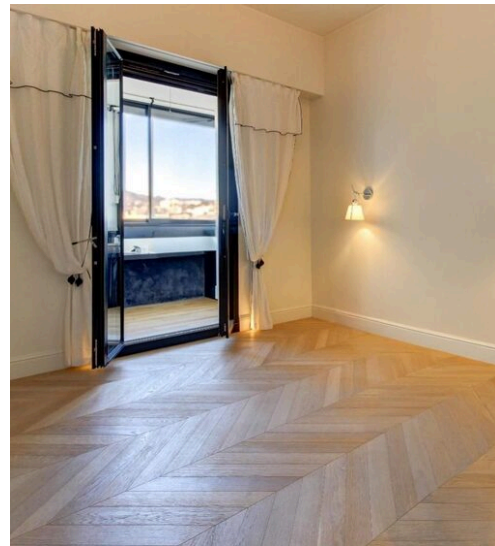
PRECIO

104 m²

METROS CUADRADOS

4

HABITACIONES



DESCRIPCIÓN

Excepcional piso de lujo de 4 habitaciones Niza

Estamos encantados de presentar un piso excepcional en venta en una de las residencias más prestigiosas y seguras de Niza. Cerca de todos los servicios, beneficiándose del nuevo corredor verde de la ciudad y a sólo 5 minutos del Promenade des Anglais. Este magnífico piso, puramente elegante y transitable (104 m² de superficie habitable, 92,08 m² de ley Carrez) ofrece una impresionante vista panorámica del Castillo de Niza, de toda la ciudad y del mar, sin pasar nada por alto. El piso consta de un magnífico salón con cocina americana, amueblada y equipada. 3 dormitorios, cada uno con su ducha/baño privado, 3 WC, uno de ellos independiente. Una magnífica terraza de más de 14m². El piso

también cuenta con un luminoso estudio. Diseñado para cada miembro de la familia o para recibir a sus invitados con todo lujo. Materiales y acabados excepcionales: renovado con gusto, cada espacio es el resultado de una meticulosa elección de materiales nobles y modernos, en perfecta armonía de lujo y refinamiento. Ofrece una serie de magníficas características, incluyendo aire acondicionado por conductos, techos altos, un montón de espacio de almacenamiento, tiras de iluminación integradas con reguladores de intensidad, tomas de corriente, doble acristalamiento, mosquiteras y persianas eléctricas. Esta propiedad viene con un sótano y una plaza de aparcamiento cubierto seguro.

 **104 m²**
SUPERFICIE

 **4**
HABITACIONES

 **3**
BAÑOS

 **€ 1.470.000**
PRECIO

CARACTERÍSTICAS



BODEGA



TERRAZA



VISTA
PANORÁMICA



PR PROPERTIES
THE PERFECT HOME
BY KELLER WILLIAMS
PR PROPERTIES

CONTACTOS

Reservar visita

Contáctenos para más información
o para concertar una visita.



TELÉFONO

0033 6 48 21 28 95 - 0039 351 738 0678



EMAIL

massimo.robecchi@kwitalia.com



DIRECCIÓN

16 avenue de la Pastorelle, Nice, Alpes Maritimes