



**Albearia**

AGENCE — FOLLONICA

PIOMBINO — TOSCANA

# PRESTIGIEUX PENTHOUSE DESIGN AVEC VUE SUR LA MER

€ 500.000

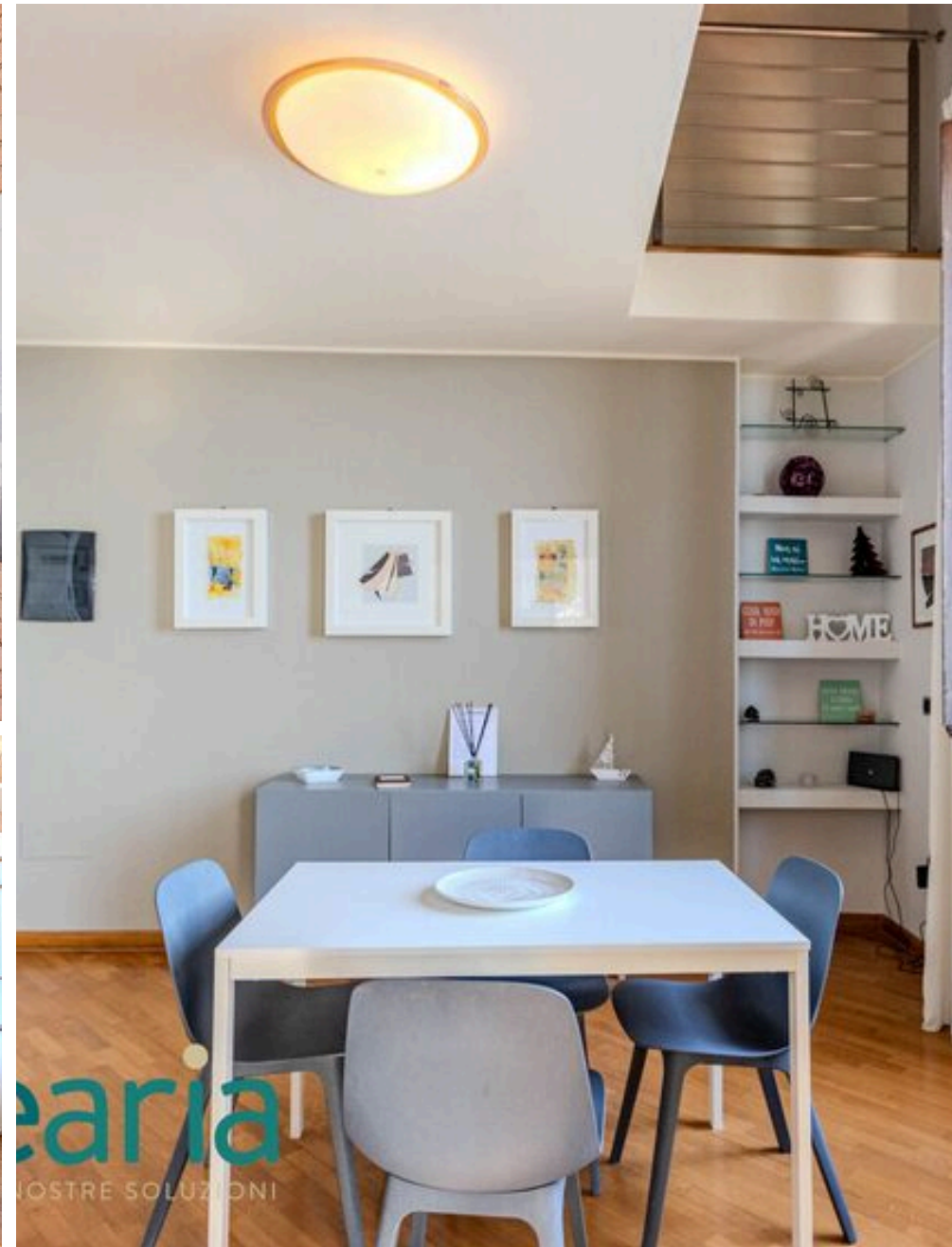
PRIX

130 m<sup>2</sup>

MÈTRES CARRÉS

5

PIÈCES





## DESCRIPTION


# PRESTIGIEUX PENTHOUSE DESIGN AVEC VUE SUR LA MER


Imaginez que vous vous réveillez chaque jour avec la mer devant vous, comme si vous étiez sur un bateau de croisière. Un immeuble prestigieux, une situation unique, une vue qui semble peinte. Cet extraordinaire appartement, situé à l'intérieur d'une maison historique italienne, allie un design raffiné, des matériaux nobles et des confort modernes. Chaque détail a été soigné pour créer un environnement exclusif et enveloppant, où la mer entre par toutes les fenêtres et vous accompagne dans chaque pièce. La propriété est complétée par un précieux carport, un véritable luxe dans le centre historique. POSITION Au cœur de Piombino, entre le petit port et la Piazza Bovio, l'appartement jouit d'une position unique, immergé dans le charme médiéval du centre historique et avec une vue incomparable sur la mer. En sortant de la maison, en quelques pas, on se retrouve immergé dans la beauté du centre historique de la ville, une vieille ville charmante qui conserve son caractère

médiéval avec des vues pittoresques et une atmosphère maritime animée. Piombino est la porte d'entrée de l'île d'Elbe, que l'on peut rejoindre en 40/60 minutes en ferry, et se trouve à seulement 110 km de l'aéroport international de Pise, ce qui en fait une destination stratégique et bien desservie pour les voyageurs fréquents. DESCRIPTION Une fois l'entrée franchie, la lumière et la mer enveloppent tous les espaces. Le parquet en bois traverse toutes les pièces, donnant une continuité et une élégance intemporelle, tandis que les grandes fenêtres vous permettent de profiter d'une vue à couper le souffle qui change avec les heures qui passent, offrant des couchers de soleil inoubliables. La salle à manger est une pièce avec une attention aux moindres détails, caractérisée par un mur de briques évocateur qui donne de la chaleur et du caractère. L'espace est idéal pour recevoir des invités ou pour des dîners romantiques, avec la mer toujours comme protagoniste...

 **130 m<sup>2</sup>**  
SURFACE

 **5**  
PIÈCES

 **2**  
SDB

 **€ 500.000**  
PRIX

## CARACTÉRISTIQUES



GRANDS  
TAILLE



PROCHE  
AUX  
SERVICES



FINITIONS  
LUXUEUSES



OPPORTUNITÉ



Albearia

## CONTACTS

### Réserver une visite

Contactez-nous pour plus d'informations  
ou pour fixer un rendez-vous.



TÉLÉPHONE

05661901669



EMAIL

info@albearia.it



ADRESSE

via Cristoforo Colombo 54B, Follonica, Grosseto