

RAVENNA — EMILIA-ROMAGNA

# VILLA JUMELÉE AVEC JARDIN ET FINITIONS SOIGNÉES

€ 1.380.000

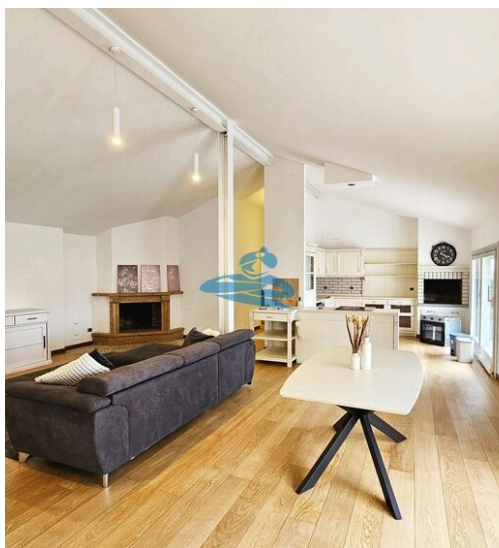
PRIX

1104 m<sup>2</sup>

MÈTRES CARRÉS

5

PIÈCES





## DESCRIPTION


# VILLA JUMELÉE AVEC JARDIN ET FINITIONS SOIGNÉES


A vendre une splendide villa jumelée avec des finitions de haute qualité, entourée d'un parc arboré de plus de 8.000 mètres carrés, avec dépendance, double garage (chacun de 40 mètres carrés) et services. A cinq minutes du centre ville de Ravenne. La maison se compose d'un corps principal et d'un corps secondaire / maison individuelle, tous entourés de leur propre parc arboré et clôturé. Le corps principal se compose de deux villas (jumelées) de plus de 340 m<sup>2</sup> chacune, avec leur propre entrée indépendante. Le deuxième bâtiment ou annexe est structuré au rez-de-chaussée comme une "zone de service" (taverne, buanderie, double garage, etc.), tandis qu'au premier étage se trouve un troisième logement, idéal pour les invités ou le personnel de service. La propriété se caractérise par des pièces immenses et des finitions raffinées, le style est imposant et luxueux. La maison est en excellent état d'usage, les critères de construction/plomberie sont déjà à l'ère moderne, elle bénéficie d'une rénovation complète datant d'après l'an 2000. La solution d'habitation est équipée de : chauffage autonome

avec radiateurs (chaque unité avec sa propre chaudière et son propre système), châssis en bois avec double vitrage, moustiquaires, portail d'entrée automatisé en fer forgé, système d'alarme avec vidéosurveillance, éclairage avec système crépusculaire, cheminée dans toutes les unités, four à pizza à bois et cave à vin. COMPOSITION : VILLA 1 : (G.F.) Hall d'entrée, salon, salle à manger, cuisine, buanderie, salle de bains, (G.F.) couloir-nuit, trois chambres à coucher, couloir-nuit, trois chambres, dressing, deuxième salle de bain, troisième salle de bain, (S.F.) loft et grenier habitables. VILLA 2 : (G.F.) Entrée, salon, salle à manger, cuisine habitable, débarras, salle de bain, (G.F.) couloir-nuit, trois chambres, bureau/autre chambre, dressing, deuxième salle de bain, troisième salle de bain, (S.F.) loft et grenier habitables. DEPENDANCE : (G.F.) Spacieuse taverne avec cheminée et four à pizza, cave à vin, salle de bains, buanderie, deux grands garages, remise à outils, cave, (G.F.) Grand appartement de trois pièces magnifiquement fini (composé d'un séjour avec cuisine, salle de...

 **1104 m<sup>2</sup>**  
SURFACE

 **5**  
PIÈCES

 **4**  
SDB

 **€ 1.380.000**  
PRIX

## CARACTÉRISTIQUES



GRANDS  
TAILLE



MOBILIER  
DE LUXE



FINITIONS  
LUXUEUSES



JARDIN



RÉNOVÉ



  
**ALADIN**  
REAL ESTATE  
*Casa tua, da casa tua.*  
Aladin Real Estate sas

## CONTACTS

### Réserver une visite

Contactez-nous pour plus d'informations  
ou pour fixer un rendez-vous.



TÉLÉPHONE

0544200184



EMAIL

irene@aladinre.com



ADRESSE

Via Ravegnana, 96, Ravenna, Ravenna