



CARAIBICASA

AGENCE — SOSÚA

CABARETE — COSTA NORD REPUBLICA DOMINICANA

# VILLA CONTEMPORAINE DE LUXE À QUELQUES PAS DE LA PLAGE

\$ 2.450.000

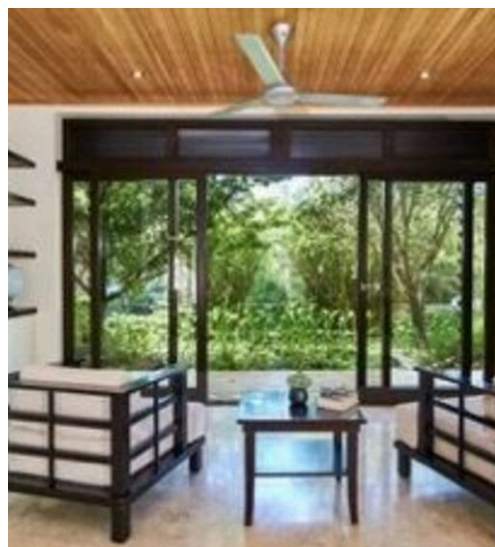
PRIX

1000 m<sup>2</sup>

MÈTRES CARRÉS

5

PIÈCES



## DESCRIPTION

# VILLA CONTEMPORAINE DE LUXE À QUELQUES PAS DE LA PLAGE

Nichée dans un complexe exclusif et raffiné sur la côte nord de la République dominicaine, cette villa de luxe offre une expérience de vie inégalée. Le complexe dispose d'installations de premier ordre, notamment d'un centre équestre moderne, d'un centre de tennis international avec un personnel qualifié et d'un restaurant gastronomique intime. Ses terrasses et ses piscines orientées vers la mer créent une atmosphère très particulière qui rend cet endroit unique. Conçue en 2009 par un architecte américain primé, la villa contemporaine de luxe a été construite selon les normes de qualité les plus strictes. Élégance et confort dans les moindres détails L'entrée vous accueille à travers des jardins tropicaux luxuriants. Un pont en Coralina traverse un étang de 10 000 gallons peuplé de carpes koi, de tortues exotiques et de tortues siamoises. Des doubles portes en acajou brésilien s'ouvrent sur un foyer spacieux menant à une longue piscine à débordement en pierre de rivière. En tournant à droite, vous aurez le souffle coupé en entrant

dans le grand hall, dont les plafonds atteignent près de 6 mètres de hauteur. Cette villa offre un total de 6 chambres magnifiques et spacieuses, une grande cuisine gastronomique ouverte et des salles à manger extérieures qui s'ouvrent sur le Grand Hall. De vastes terrasses ombragées sont accessibles par des portes coulissantes, vous invitant à profiter du climat tropical. Des espaces intérieurs raffinés Au rez-de-chaussée, vous trouverez quatre chambres à coucher avec salle de bains privative, ainsi que des espaces uniques tels qu'une cave à vin climatisée de 450 bouteilles et un espace de détente confortable près de l'étang à poissons, parfait pour des moments de calme. Le deuxième étage abrite deux autres chambres à coucher, chacune avec salle de bains privative et armoire de plain-pied. Accessibles par un escalier circulaire à l'intérieur d'une tour octogonale, ces chambres supérieures sont fraîches et aérées. En montant un autre petit escalier, on accède à un grenier très particulier, actuellement utilisé comme salle de presse....

 **1000 m<sup>2</sup>**  
SURFACE

 **5**  
PIÈCES

 **7**  
SDB

 **\$ 2.450.000**

## CARACTÉRISTIQUES



## CONTACTS

### Réserver une visite

Contactez-nous pour plus d'informations ou pour fixer un rendez-vous.

 **TÉLÉPHONE**  
**+18293010361**

 **EMAIL**  
**info@caraibicasa.com**

 **ADRESSE**  
**CALLE PEDRO CLISANTE 73, SOSÚA, PUERTO PLATA**