



CARAIBICASA

AGÊNCIA — SOSÚA

CABARETE — COSTA NORD REPUBBLICA DOMINICANA

MORADIA DE LUXO CONTEMPORÂNEA A UMA CURTA DISTÂNCIA A PÉ DA PRAIA

\$ 2.450.000

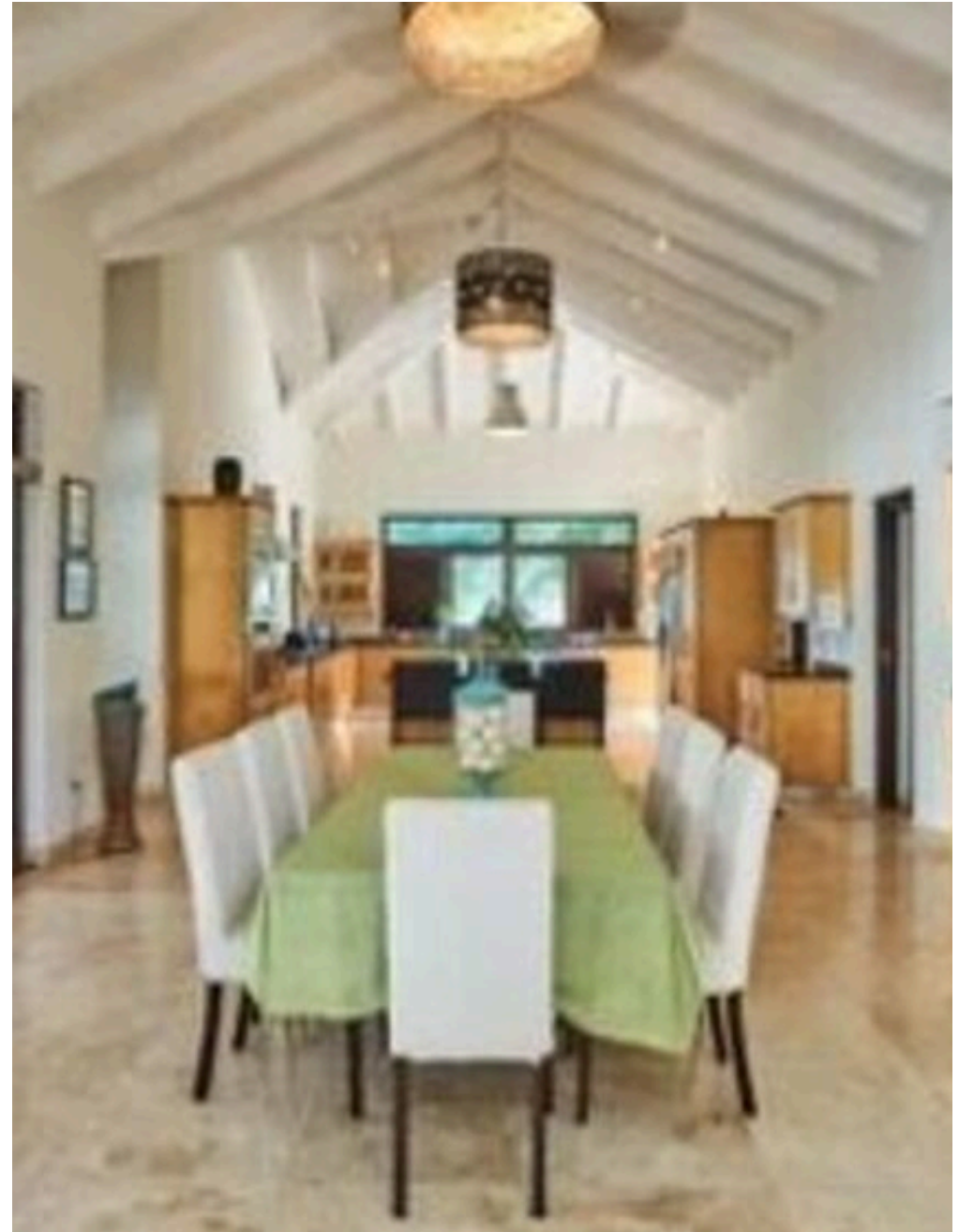
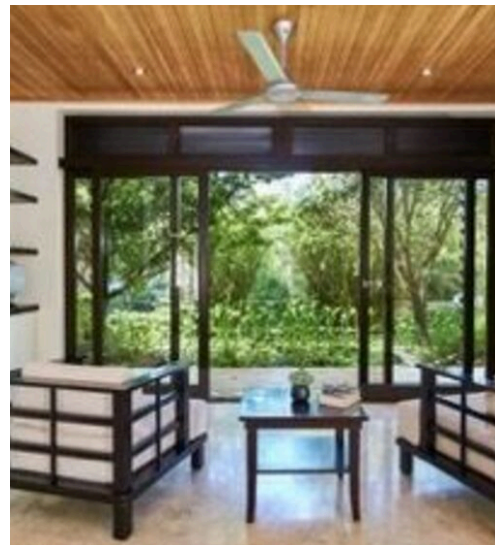
PREÇO

1000 m²

METROS
QUADRADOS

5

QUARTOS



DESCRIÇÃO

MORADIA DE LUXO CONTEMPORÂNEA A UMA CURTA DISTÂNCIA A PÉ DA PRAIA

Situada num resort exclusivo e requintado na costa norte da República Dominicana, esta villa de luxo oferece uma experiência de vida inigualável. O resort possui instalações de topo, incluindo uma moderna escola de equitação, um centro de ténis internacional com pessoal qualificado e um restaurante gourmet íntimo. Os seus terraços e piscinas virados para o mar criam uma atmosfera muito especial, tornando este lugar único. Concebida em 2009 por um arquiteto americano premiado, a Contemporary Luxury Villa foi construída de acordo com os mais elevados padrões de qualidade. Elegância e conforto em todos os detalhes. A entrada dá-lhe as boas-vindas através de exuberantes jardins tropicais. Uma ponte Coralina atravessa um lago de 10.000 galões repleto de carpas koi, tartarugas exóticas e tartarugas siamesas. Portas duplas em mogno brasileiro abrem-se para um espaçoso foyer que conduz a uma longa piscina infinita em pedra de rio. Virando à direita, ficará sem fôlego

ao entrar no Grande Salão, com tectos que atingem quase 6 metros de altura. Esta moradia oferece um total de 6 quartos bonitos e espaçosos, uma grande cozinha gourmet aberta e áreas de refeições ao ar livre que se abrem para o Salão Principal. Os espaçosos terraços sombreados são acessíveis através de portas de correr, convidando-o a desfrutar do clima tropical. Espaços interiores requintados No rés do chão, encontrará quatro quartos com casas de banho privativas, bem como espaços únicos, como uma adega climatizada com 450 garrafas e uma área de relaxamento acolhedora junto ao lago de peixes, perfeita para momentos de tranquilidade. O segundo andar alberga mais dois quartos, cada um com casa de banho privativa e roupeiro. Acessíveis através de uma escada circular no interior de uma torre octogonal, estes quartos superiores são frescos e arejados. Subindo uma outra escada curta, chega-se a um sótão muito especial, atualmente utilizado como sala de imprensa...

	1000 m²
	ÁREA
	5
	QUARTOS
	7
	CASAS DE BANHO
	\$ 2.450.000
	PREÇO

CARACTERÍSTICAS



ESPAÇOS
AMPLOS



MOBILIÁRIO
DE LUXO



ACABAMENTOS
DE LUXO



POSIÇÃO
EXCLUSIVA



ACCESSO
AL MARE



CARAIBICASA

CONTATOS

Agendar visita

Contacte-nos para mais informações
ou para marcar uma visita.



TELEFONE
+18293010361



EMAIL
info@caraicasa.com



ENDEREÇO
CALLE PEDRO CLISANTE 73, SOSÚA, PUERTO PLATA