



**CARAIBICASA**

AGENCIA — SOSÚA

SOSÚA EL BATEY — COSTA NORD REPUBLICA  
DOMINICANA

# SUPER ÁTICO FRENTE AL MAR

**\$ 1.100.000**

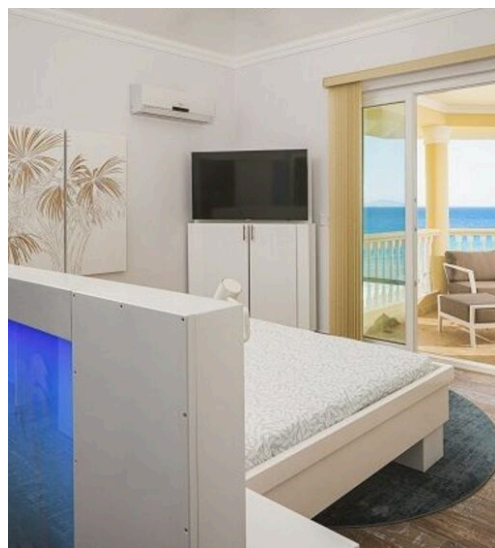
PRECIO

**334 m<sup>2</sup>**

METROS CUADRADOS

**4**

HABITACIONES



## DESCRIPCIÓN

# SUPER ÁTICO FRENTE AL MAR

Bienvenido a la Fase II de este maravilloso residencial, donde la elegancia se une a la prístina belleza del Caribe. Le presentamos un exclusivo ático premium, una joya frente al mar, que ofrece una impresionante vista ininterrumpida de las aguas cristalinas y los cielos infinitos. Este ático a estrenar, de diseño moderno es una auténtica celebración del lujo, con sus altos techos que amplifican el espacio y la luminosidad, complementados por bellos acabados y una exquisita decoración que crean un ambiente de pura sofisticación. El piso le invita a vivir la experiencia caribeña al máximo, con un espacioso balcón en la planta baja y una espectacular terraza solárium en la segunda planta. Uno de los aspectos más destacados de esta residencia es el jacuzzi privado en la terraza soleada, el lugar perfecto para relajarse mientras el sol se pone en el horizonte, tiñendo el cielo de tonos ardientes. Tanto el balcón como la terraza son sus ventanas personales al paraíso: disfrute de la majestuosa vista

del interminable océano, las imponentes montañas de Puerto Plata en la distancia, la resplandeciente piscina y los encantadores jardines tropicales que rodean la propiedad. La planta baja alberga tres espaciosos dormitorios, cada uno con su propio cuarto de baño privado, garantizando el máximo confort y privacidad. Dos de estas habitaciones ofrecen acceso directo al encantador balcón, que invita a empezar cada día con la brisa marina. El cuarto dormitorio, con su propio cuarto de baño privado, está situado en la planta superior, ofreciendo un retiro sereno. Todos los dormitorios y el salón están equipados con un televisor para su entretenimiento. En la planta baja hay un cómodo cuarto de baño para invitados. Todas las habitaciones tienen aire acondicionado para su comodidad, y la cocina está totalmente equipada, lista para sus aventuras culinarias. Aquí, cada día es una invitación a disfrutar de la magnificencia de las puestas de sol caribeñas, una obra maestra natural que le encantará sin fin.

 **334 m<sup>2</sup>**  
SUPERFICIE

 **4**  
HABITACIONES

 **5**  
BAÑOS

 **\$ 1.100.000**  
PRECIO

## CARACTERÍSTICAS



ACABADOS  
DE LUJO



PISCINA



VISTA  
PANORÁMICA



VISTAS AL  
MAR



ACCESO  
AL MARE



CARAIBICASA

## CONTACTOS

### Reservar visita

Contáctenos para más información  
o para concertar una visita.



TELÉFONO

+18293010361



EMAIL

info@caraibicasa.com



DIRECCIÓN

CALLE PEDRO CLISANTE 73, SOSÚA, PUERTO PLATA