



CARAIBICASA

AGENCIA — SOSÚA

CABARETE — COSTA NORD REPUBLICA DOMINICANA

TERRENO EXCLUSIVO

\$ 593.100

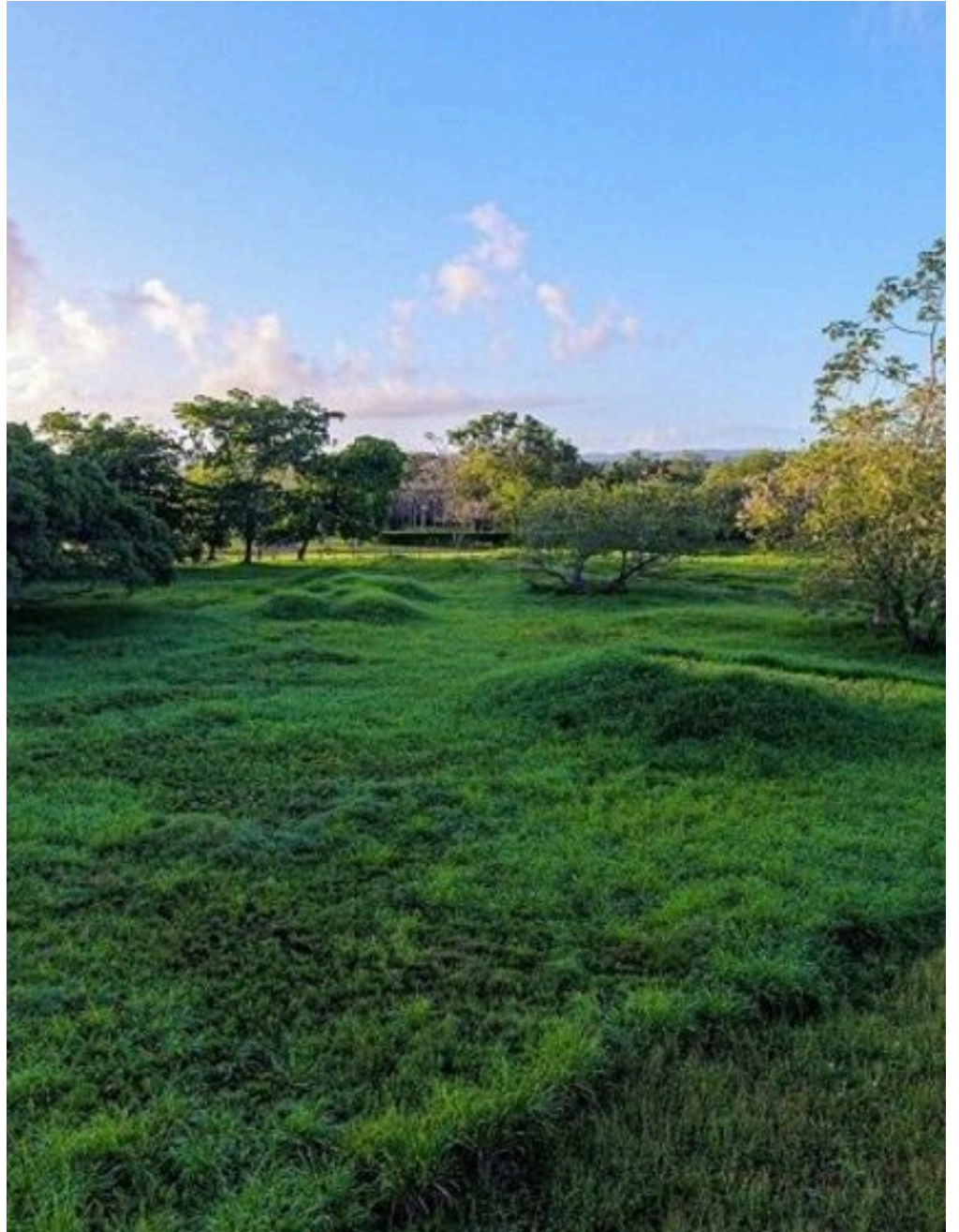
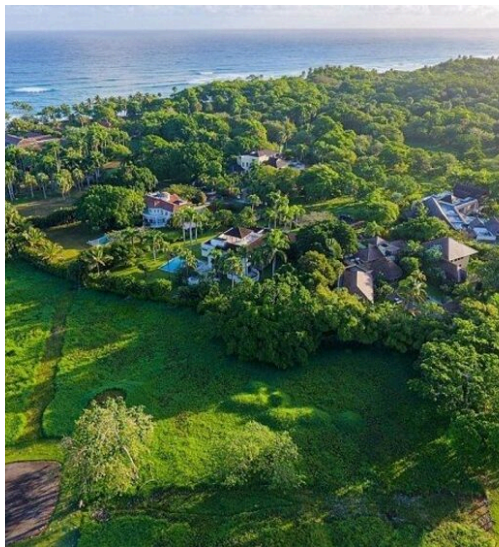
PRECIO

3954 m²

METROS CUADRADOS

10

HABITACIONES



DESCRIPCIÓN

TERRENO EXCLUSIVO

Imagine poseer un trozo de paraíso: una excepcional parcela en venta dentro de una prestigiosa urbanización de lujo frente al mar en el Caribe. Esta es una oportunidad única en la vida para construir la casa de sus sueños en uno de los lugares más deseados del mundo. La parcela está estratégicamente situada para ofrecer unas vistas impresionantes. Cada amanecer y cada atardecer serán un espectáculo privado, pintado con matices inolvidables. La ligera y constante brisa marina acariciará su futura morada, trayendo consigo el aroma de la sal y el relajante sonido de las olas rompiendo en la orilla. Al formar parte de una urbanización de lujo, la parcela se beneficia de un entorno exclusivo y bien mantenido. Esto significa no sólo seguridad y privacidad del más alto nivel, sino también acceso a una gama de servicios y comodidades de primera clase. A poca distancia encontrará playas privadas, piscinas infinitas, un

restaurante, pistas de tenis y un centro ecuestre. Las zonas comunes, impecablemente cuidadas, garantizan una estética refinada y un ambiente sereno. La vegetación circundante es exuberante y tropical, armoniosamente integrada en el diseño residencial, ofreciendo una sensación de recogimiento y tranquilidad a la vez que proximidad a los centros de interés. La infraestructura es moderna y vanguardista, preparada para soportar la construcción de una villa de alto standing. Este terreno es más que una compra inmobiliaria, es una inversión en un estilo de vida sin igual, donde el lujo, la belleza natural y el confort se unen en perfecta armonía. Es una oportunidad para crear un retiro personal en un entorno idílico, ideal para aquellos que buscan una residencia permanente, una casa de vacaciones o una propiedad para generar ingresos en un mercado de lujo en crecimiento. ¿Está listo para hacer realidad este sueño?

 **3954 m²**
SUPERFICIE

 **10**
HABITACIONES

 **—**
BAÑOS

 **\$ 593.100**
PRECIO

CARACTERÍSTICAS



PISTA DE
TENIS



COMODIDAD
DE LOS
SERVICIOS



OPORTUNIDAD
TERRENO



ACCESO
AL MARE



CARAIBICASA

CONTACTOS

Reservar visita

Contáctenos para más información
o para concertar una visita.



TELÉFONO
+18293010361



EMAIL
info@caraicasa.com



DIRECCIÓN
CALLE PEDRO CLISANTE 73, SOSÚA, PUERTO PLATA