



**CARAIBICASA**

AGENCIA — SOSÚA

SOSÚA EL BATEY — COSTA NORD

# COMODIDAD EXCLUSIVA y ESTILO DE VIDA EXCLUSIVO

**\$ 749.000**

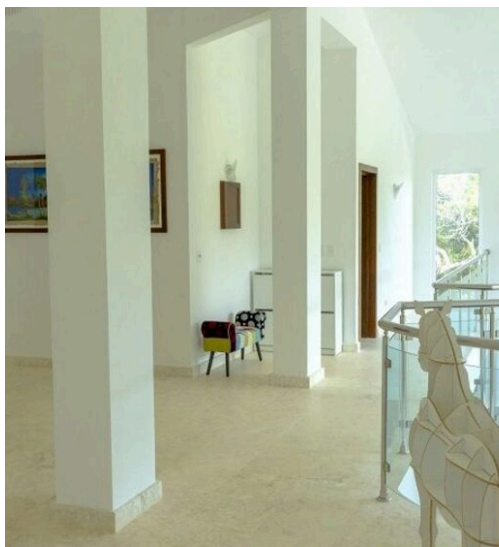
PRECIO

**318 m<sup>2</sup>**

METROS CUADRADOS

**4**

HABITACIONES



## DESCRIPCIÓN

# COMODIDAD EXCLUSIVA y ESTILO DE VIDA EXCLUSIVO

Villa elegante y moderna, terminada en 2019 con acabados de alta calidad. Venta amueblada con muebles importados. La fachada de la casa está adornada con una magnífica cascada que hace que la entrada a esta villa sea absolutamente única y magnífica. Jardín tropical, amplia zona de aparcamiento. La planta superior, con la entrada principal, ofrece 3 dormitorios, cada uno con su propio cuarto de baño moderno. Con una superficie de 129 m<sup>2</sup> / 1388 pies cuadrados. Los tres dormitorios de la planta superior están equipados con aire acondicionado inverter y muebles importados. El dormitorio principal tiene una gran ventana de PVC que deja pasar la luz natural y es de forma circular, amueblado con una gran cama redonda. A través de una escalera de caracol, con barandillas de cristal, soportes de acero inoxidable y peldaños forrados de roble, se accede a la planta inferior de esta villa única. El salón y el comedor disponen

de aire acondicionado central. Los muebles son importados. La casa tiene grandes ventanales que proporcionan mucha luz y luminosidad. La planta inferior tiene una superficie de 189 m<sup>2</sup> / 2034 pies cuadrados. Cocina abierta, despensa accesible, salón, comedor, sala de estar (sala de TV), habitación grande que puede utilizarse como dormitorio o estudio, trastero y baño completo. Dos grandes terrazas de 90 m<sup>2</sup> en total dan a la piscina privada de generosas dimensiones con jacuzzi, rodeada de palmeras y plantas tropicales. La piscina está equipada con un sistema de iluminación que cambia de color en el agua y ofrece una hermosa vista nocturna. Todas las ventanas y puertas correderas son de PVC de alta calidad. Madera de roble. Suelos y paredes de los baños revestidos de piedra de coral. El edificio de servicio independiente ofrece un medio baño, una zona de bombeo y Lavandería. ¡Bienvenido a Paradise in Paradise!

 **318 m<sup>2</sup>**  
SUPERFICIE

 **4**  
HABITACIONES

 **5**  
BAÑOS

 **\$ 749.000**  
PRECIO

## CARACTERÍSTICAS



ESPACIOS  
AMPLIOS



MOBILIARIO  
DE LUJO



JARDÍN



PISCINA



POSICIÓN  
EXCLUSIVA



CARAIBICASA

## CONTACTOS

### Reservar visita

Contáctenos para más información  
o para concertar una visita.



TELÉFONO  
**+18293010361**



EMAIL  
**info@caraibicasa.com**



DIRECCIÓN  
**CALLE PEDRO CLISANTE 73, SOSÚA, PUERTO PLATA**