



CARAIBICASA

AGENCE — SOSÚA

SOSÚA EL BATEY — COSTA NORD

CONFORT EXCLUSIF et STYLE DE VIE EXCLUSIF

\$ 749.000

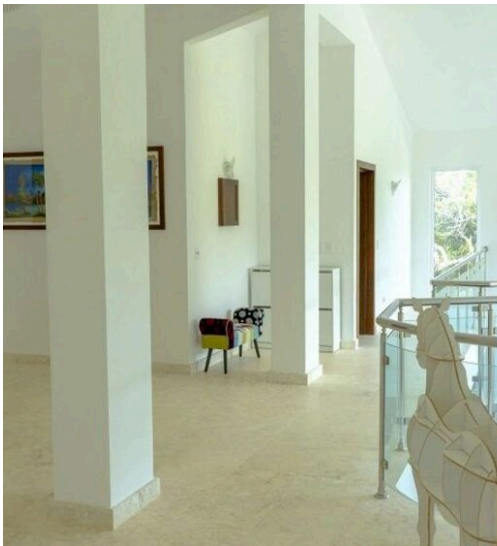
PRIX

318 m²

MÈTRES CARRÉS

4

PIÈCES





DESCRIPTION


CONFORT EXCLUSIF et STYLE DE VIE EXCLUSIF


Villa élégante et moderne, achevée en 2019 avec des finitions de haute qualité. Vente meublée avec des meubles importés. La façade de la maison est agrémentée d'une magnifique cascade qui rend l'entrée de cette villa absolument unique et magnifique. Jardin tropical, grand parking. L'étage supérieur, avec l'entrée principale, offre 3 chambres à coucher, chacune avec sa propre salle de bain moderne. D'une superficie de 129 m². Les trois chambres de l'étage supérieur sont équipées d'un climatiseur à inverseur et de meubles importés. La chambre principale est dotée d'une grande fenêtre en PVC qui laisse pénétrer la lumière naturelle et est de forme circulaire, meublée d'un grand lit rond. Par un escalier en colimaçon, avec des rampes en verre, des supports en acier inoxydable et des marches en chêne, on accède à l'étage inférieur de cette villa unique. Le salon et la salle à manger sont climatisés de manière centralisée. Les

meubles sont importés. La maison offre de grandes fenêtres qui apportent lumière et clarté. L'étage inférieur a une superficie de 189 m² / 2034 pieds carrés. Cuisine ouverte, garde-manger accessible, salon, salle à manger, salon (salle de télévision), grande pièce qui peut être utilisée comme chambre à coucher ou bureau, salle de stockage et salle de bain complète. Deux grandes terrasses de 90 m² au total donnent sur la piscine privée de grande taille avec jacuzzi, entourée de palmiers et de plantes tropicales. La piscine est équipée d'un système d'éclairage qui change la couleur de l'eau et offre une belle vue nocturne. Toutes les fenêtres et portes coulissantes sont en PVC de haute qualité. Bois de chêne. Le sol et les murs de la salle de bain sont recouverts de pierre corallienne. Le bâtiment de service séparé offre une demi-salle de bain, une zone de pompas et une buanderie. Bienvenue au Paradis dans le Paradis !

 **318 m²**
SURFACE

 **4**
PIÈCES

 **5**
SDB

 **\$ 749.000**
PRIX

CARACTÉRISTIQUES



GRANDS
TAILLE



MOBILIER
DE LUXE



JARDIN



PISCINE



POSITION
EXCLUSIVE



CARAIBICASA

CONTACTS

Réserver une visite

Contactez-nous pour plus d'informations
ou pour fixer un rendez-vous.



TÉLÉPHONE

+18293010361



EMAIL

info@caraicasa.com



ADRESSE

CALLE PEDRO CLISANTE 73, SOSÚA, PUERTO PLATA