



**CARAIBICASA**

AGÊNCIA — SOSÚA

SOSÚA EL BATEY — COSTA NORD

# CONFORTO EXCLUSIVO e ESTILO DE VIDA EXCLUSIVO

**\$ 749.000**

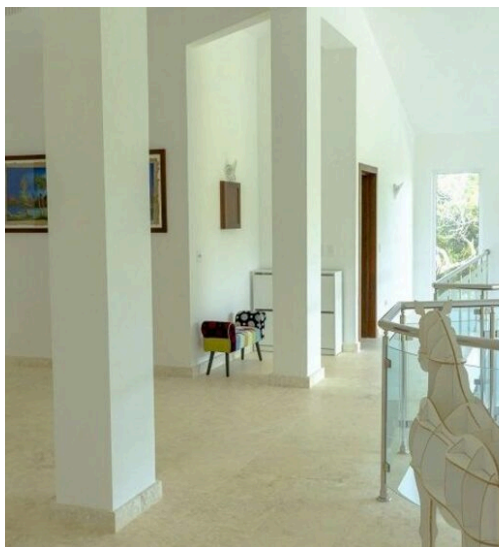
PREÇO

**318 m<sup>2</sup>**

METROS QUADRADOS

**4**

QUARTOS



## DESCRIÇÃO

# CONFORTO EXCLUSIVO e ESTILO DE VIDA EXCLUSIVO

Moradia elegante e moderna, concluída em 2019 com acabamentos de alta qualidade. Venda mobiliada com móveis importados. A fachada da casa é embelezada com uma magnífica cascata que torna a entrada desta moradia absolutamente única e magnífica. Jardim tropical, grande área de estacionamento. O piso superior, com a entrada principal, oferece 3 quartos, cada um com a sua própria casa de banho moderna. Com uma área de 129 m<sup>2</sup> / 1388 pés quadrados. Todos os três quartos do piso superior estão equipados com ar condicionado inverter e mobiliário importado. O quarto principal tem uma grande janela em PVC que deixa entrar a luz natural e tem uma forma circular, mobilado com uma grande cama redonda. Através de uma escada em caracol, com guarda-corpos de vidro, apoios em inox e degraus forrados a carvalho, chega-se ao piso inferior desta moradia única. A sala de estar e a sala de jantar têm ar condicionado

central. O mobiliário é importado. A casa oferece grandes janelas que proporcionam luz e claridade. O piso inferior tem uma área de 189 m<sup>2</sup> / 2034 pés quadrados. Cozinha aberta, despensa acessível, sala de estar, sala de jantar, sala de estar (sala de TV), sala grande que pode ser usada como quarto ou escritório, arrecadação e casa de banho completa. Dois grandes terraços de 90 m<sup>2</sup> no total têm vista para a piscina privada de tamanho generoso com jacuzzi, rodeada por palmeiras e plantas tropicais. A piscina está equipada com um sistema de iluminação que muda de cor na água e oferece uma bela vista nocturna. Todas as janelas e portas de correr são feitas de PVC de alta qualidade. Madeira de carvalho. Pavimentos e paredes das casas de banho revestidos a pedra coral. O edifício de serviço separado oferece uma casa de banho, uma área de bombagem e lavanderia. Bem-vindo ao Paraíso no Paraíso!

 **318 m<sup>2</sup>**  
ÁREA

 **4**  
QUARTOS

 **5**  
CASAS DE BANHO

 **\$ 749.000**  
PREÇO

## CARACTERÍSTICAS



ESPAÇOS  
AMPLOS



MOBILIÁRIO  
DE LUXO



JARDIM



PISCINA



POSIÇÃO  
EXCLUSIVA



CARAIBICASA

## CONTATOS

### Agendar visita

Contacte-nos para mais informações  
ou para marcar uma visita.



TELEFONE  
**+18293010361**



EMAIL  
**info@caraicasa.com**



ENDEREÇO  
**CALLE PEDRO CLISANTE 73, SOSÚA, PUERTO PLATA**