



IC

IMMOBILIARE CHIANTIGIANA di Filipponi
Lauro

AGENCIA — LASTRA A SIGNA

CARMIGNANO — TOSCANA

Masía con terreno dividido en tres unidades

€ 950.000

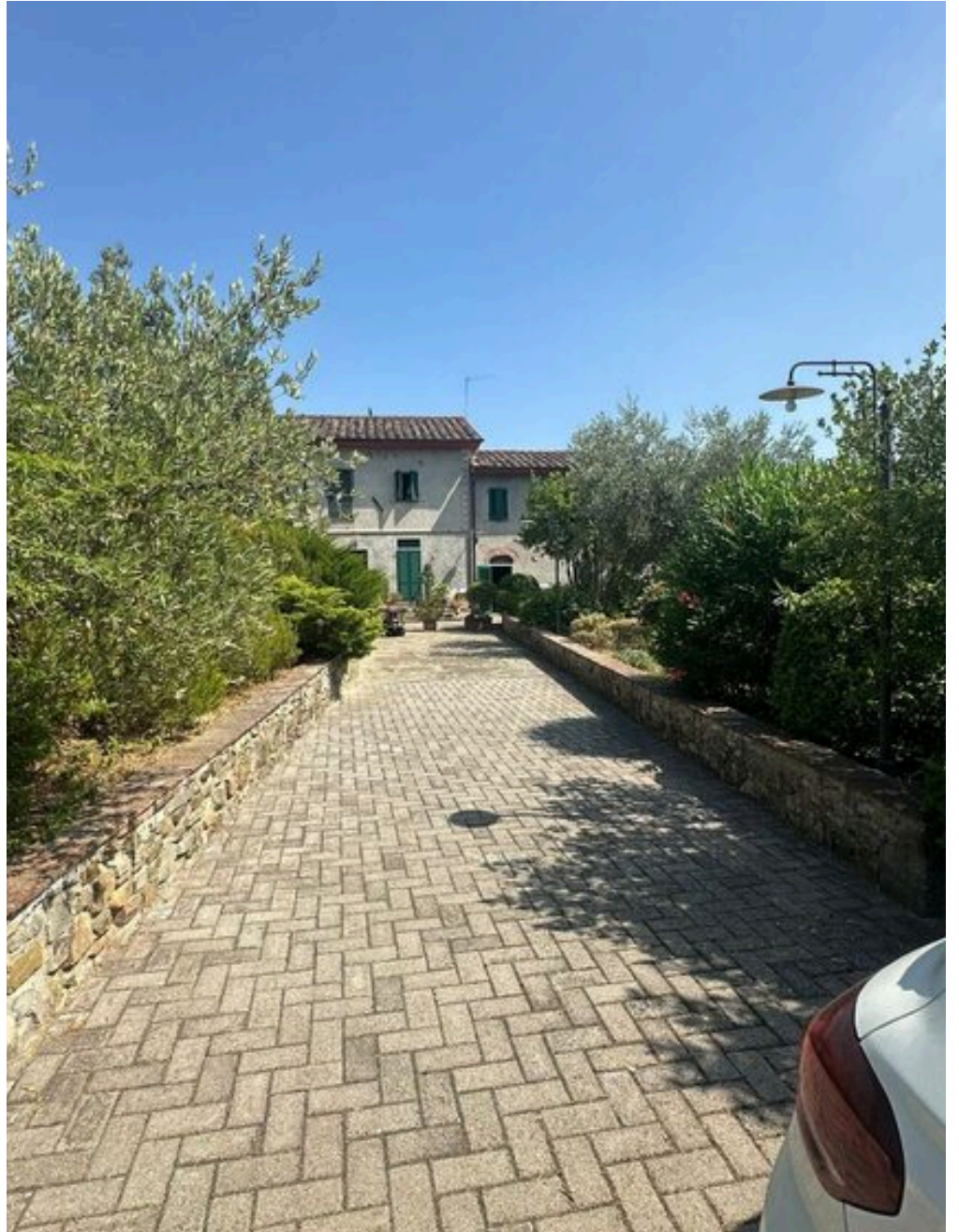
PRECIO

380 m²

METROS CUADRADOS

5

HABITACIONES



DESCRIPCIÓN

Masia con terreno dividido en tres unidades

Cerca de Carmignano en las colinas que bordean Florencia y Prato, en una posición panorámica y tranquila, para la venta granja libre en tres lados con la tierra circundante de aproximadamente 24.000 metros cuadrados. utilizado como olivar. La propiedad se divide actualmente en tres unidades, cada una con entrada independiente, además de un trastero. Se componen de la siguiente manera: - Apartamento 1 en la planta baja gran hall de entrada, salón, sala de estar con chimenea, cocina con horno de leña con salida a gran patio panorámico, en la primera planta dos dormitorios, baño grande,

en el sótano tres habitaciones con predisposición para baño y salida a patio, - Apartamento 2 salón, cocina, pasillo, dos baños, dos dormitorios con salida a patio, - Apartamento 3 cocina salón, pasillo, dos dormitorios, baño. La propiedad también incluye un gran almacén adyacente al apartamento 3, amplio aparcamiento, patio pavimentado alrededor de la propiedad, gran jardín, tierras agrícolas utilizadas como un olivar con un pozo. Dada la ubicación panorámica y cerca de las principales carreteras y ciudades, la propiedad es adecuada para B & B y alquiler turístico.

 **380 m²**
SUPERFICIE

 **5**
HABITACIONES

 **4**
BAÑOS

 **€ 950.000**
PRECIO

CARACTERÍSTICAS

 COMODIDAD DE LOS SERVICIOS

 JARDÍN

 SEPARABLE

 TERRENO

 VISTA PANORÁMICA



IC
IMMOBILIARE CHIANTIGIANA
di Filippini Lauro

CONTACTOS

Reservar visita

Contáctenos para más información o para concertar una visita.

 TELÉFONO
3288937436

 EMAIL
info@immobiliarechiantigiana.it

 DIRECCIÓN
VIA CHIANTIGIANA, 68, LASTRA A SIGNA, FIRENZE