



PATIO
REAL ESTATE

PATIO

Patio Real Estate di Ungari Luca

AGENCIA — COMO

NESSO — LOMBARDIA

Nesso - Nuevo
apartamento panorámico
con gran jardín y
logia con vistas al lago

€ 790.000

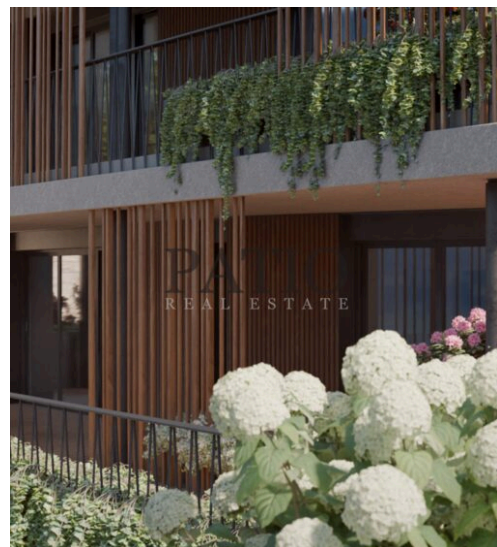
PRECIO

113 m²

METROS CUADRADOS

3

HABITACIONES



DESCRIPCIÓN

Nesso - Nuevo apartamento panorámico con gran jardín y logia con vistas al lago

En el sugestivo pueblo de Nesso, en la orilla oriental del lago de Como, nace Lumina 32, un exclusivo proyecto residencial que combina arquitectura contemporánea, confort moderno y un impresionante panorama que abarca el lago y las montañas circundantes. El complejo prevé la construcción de seis unidades residenciales: una villa independiente y cinco pisos de diseño, todos ellos diseñados para garantizar privacidad, luminosidad y armonía con el paisaje natural. La residencia 4, situada en la quinta planta, representa una de las soluciones más fascinantes del proyecto. El piso se extiende sobre unos 90 m² interiores, realizados por una logia cubierta de 40 m² y un gran jardín privado de 119 m², ideal para disfrutar plenamente de los espacios exteriores y gozar de la vista del lago con total tranquilidad. Los interiores se organizan en una luminosa y funcional zona de estar con cocina abierta y acceso directo al jardín, un dormitorio doble y un cuarto de baño con ventana. Una segunda habitación, personalizable con el apoyo del equipo de arquitectos, puede transformarse en una

habitación adicional, un estudio o una zona de relax, adaptándose perfectamente a las necesidades del comprador. Cada residencia Lumina 32 destaca por sus grandes ventanales panorámicos, sus acabados de alta calidad y sus terrazas o jardines con vistas al lago, en perfecta continuidad entre los espacios interiores y exteriores. La construcción responde a estándares tecnológicos avanzados, con instalaciones de última generación y un excelente aislamiento térmico y acústico. Las plazas de aparcamiento se encuentran en el garaje comunitario a pie de calle, a un precio de 65.000.000 cada una, preparadas para columnas de recarga eléctrica. El inicio de las obras está previsto para el mes que viene, con entrega estimada para la primavera/verano de 2027. Situado a medio camino entre Como y Bellagio, Nesso ofrece la combinación perfecta de autenticidad, silencio y naturaleza virgen, sin dejar de ser de fácil acceso. Lumina 32 es la opción ideal para aquellos que desean experimentar el lago de Como de una manera refinada, contemporánea y sostenible. Descubra el sitio web...

 **113 m²**
SUPERFICIE

 **3**
HABITACIONES

 **2**
BAÑOS

 **€ 790.000**

CARACTERÍSTICAS



PATIO

Patio Real Estate di Ungari
Luca

CONTACTOS

Reservar visita

Contáctenos para más información
o para concertar una visita.

 TELÉFONO
0313868451

 EMAIL
web@patiorealestate.com

 DIRECCIÓN
Via Rezzonico 23, Como, Como