



Artecasa
IMMOBILIARE

Artecasa
AGENCE — SENIGALLIA

ZONE DE COOPÉRATIVE UNIQUE

€ 0

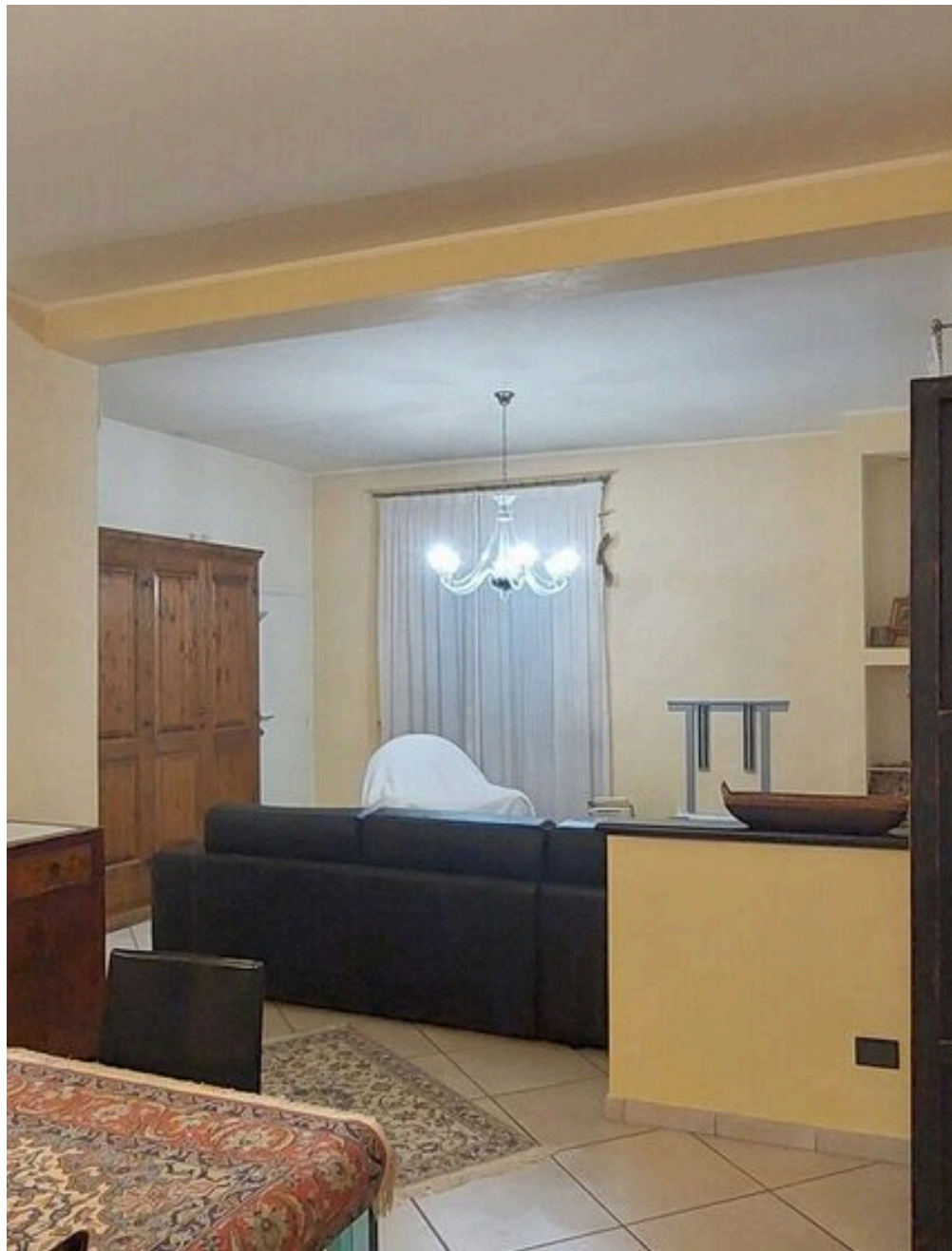
PRIX

—

MÈTRES CARRÉS

—

PIÈCES



DESCRIPTION

ZONE DE COOPÉRATIVE UNIQUE

Découvrez le charme de cette extraordinaire maison individuelle de 280 m², située dans le quartier calme et recherché de la coopérative, entièrement rénovée avec des interventions de qualité qui garantissent confort et durabilité. Des interventions extraordinaires ont été effectuées : manteau, toiture, installations, luminaires pour une plus grande efficacité. L'appartement principal au premier étage a une superficie de 150 m² et se compose d'un hall d'entrée avec un grand séjour lumineux parfait pour des moments conviviaux, une cuisine, deux chambres doubles confortables, une chambre/bureau, une salle de

baïns avec jacuzzi. La zone de couchage est recouverte de parquet. Un escalier pratique mène à l'espace taverne avec des fenêtres sur toutes les pièces, composé d'un salon avec cheminée, d'une chambre, d'une salle de bains, qui peut être indépendante, idéale pour les invités ou les grandes familles. Depuis l'appartement, on accède également à un grenier de 150 m² qui peut être utilisé pour le stockage ou des projets créatifs. La propriété est complétée par un garage, un espace extérieur avec un porche qui peut être fermé, idéal pour étendre les espaces de vie extérieurs. X INFO SANDRO 3397022190

 —
SURFACE

 —
SDB

 —
PIÈCES

 € 0
PRIX



Artecasa
IMMOBILIARE
Artecasa

CONTACTS

Réserver une visite

Contactez-nous pour plus d'informations
ou pour fixer un rendez-vous.

 TÉLÉPHONE
3397022190

 EMAIL
artecasaimmobiliarefano@gmail.com

 ADRESSE
L.Mare dante alighieri 15, senigallia, an