



Overlook Immobiliare

AGENCIA — PISA

ORENTANO — PI

Villa histórica en Orentano: Residencia de lujo, B&B o inversión inmobiliaria segura

€ 750

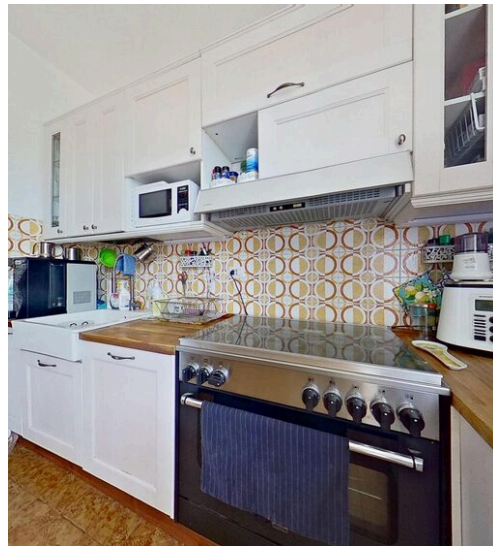
PRECIO

345 m²

METROS CUADRADOS

5

HABITACIONES



DESCRIPCIÓN

Villa histórica en Orentano: Residencia de lujo, B&B o inversión inmobiliaria segura

Inmersa en la serenidad de Orentano, esta villa histórica no es sólo una casa, sino una propiedad con un potencial ilimitado. Se distingue por su arquitectura señorial con fachada de sillería, que le confiere un encanto del viejo mundo. Con un gran jardín privado y una doble entrada desde dos calles, garantiza la máxima privacidad y versatilidad. Ubicación estratégica: toda la Toscana al alcance de la mano. Orentano es una base logística perfecta para vivir e invertir en la Toscana. La proximidad a la salida de la autopista de Altopascio (A11) facilita el acceso a las principales ciudades de arte: Lucca: 19 km Pisa: 37 km Florencia y la costa toscana están a poca distancia. Es ideal para quienes buscan una residencia privada o desean iniciar un negocio de alojamiento de éxito. Una oportunidad de inversión única y flexible La villa está actualmente dividida en dos unidades independientes, ofreciendo una flexibilidad inmediata: Viva en la Unidad Superior (su residencia privada). Rente la Unidad Inferior (perfecta para B&B, casa de huéspedes

o alquiler a largo plazo). El verdadero valor añadido: Terreno edificable El gran jardín que rodea la propiedad no sólo es el telón de fondo ideal para una hermosa piscina, sino que incluye un valioso terreno edificable. Esto abre el camino a una inversión inmobiliaria sin igual: la posibilidad de construir hasta 4 casas adosadas independientes, maximizando el rendimiento global de toda la propiedad. Detalle de las Unidades: Independencia y Espacios Generosos Unidades en Planta Baja: Ideal para Hospitalidad o Familias Tradicional hall de entrada, cocina comedor con chimenea. Amplio salón, dos dormitorios dobles con acceso a una larga terraza. Dos baños, trastero. Amplia logia exterior para comer al aire libre. Cómoda bodega en el sótano. Unidad del primer piso: su hogar privado y panorámico Acceso por escalera exterior que conduce a una gran terraza habitable, perfecta para vivir al aire libre. Caracterizada por sus techos altos y su luminosidad. Salón con chimenea y cocina contigua con acceso directo a la...

 **345 m²**
SUPERFICIE

 **5**
HABITACIONES

 **4**
BAÑOS

 **€ 750**
PRECIO

CARACTERÍSTICAS



ESPACIOS
AMPLIOS



EDIFICIO
HISTÓRICO



JARDÍN



OPORTUNIDAD
MÚLTIPLES
ENTRADAS



Overlook Immobiliare

CONTACTOS

Reservar visita

Contáctenos para más información o para concertar una visita.



TELÉFONO
0506221196



EMAIL
info@overlookimmobiliare.com



DIRECCIÓN
Overlook Immobiliare Via Giuseppe Giusti 10, Pisa, PI