



Overlook Immobiliare

AGENCE — PISA

ORENTANO — PI

Villa historique à Orentano : Résidence de luxe, B&B ou investissement immobilier sûr

€ 750

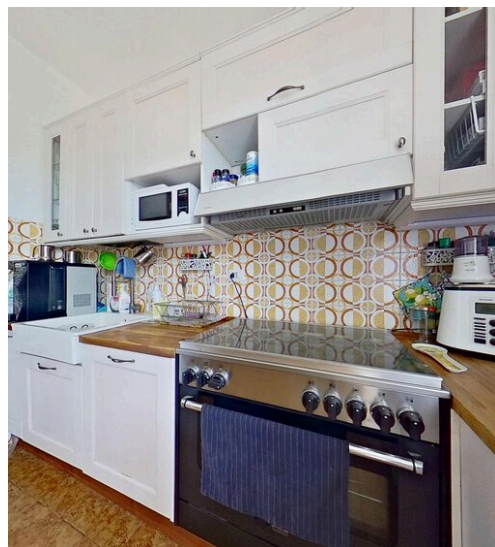
PRIX

345 m²

MÈTRES CARRÉS

5

PIÈCES





DESCRIPTION

Villa historique à Orentano : Résidence de luxe, B&B ou investissement immobilier sûr


Immergée dans la sérénité d'Orentano, cette villa historique n'est pas seulement une maison, mais une propriété au potentiel illimité. Elle se distingue par son architecture majestueuse avec une façade en pierre de taille qui lui confère un charme d'antan. Avec un grand jardin privé et une double entrée par deux rues, elle garantit un maximum d'intimité et de polyvalence. Situation stratégique : toute la Toscane à portée de main. Orentano est une base logistique parfaite pour vivre et investir en Toscane. La proximité de la sortie d'autoroute d'Altopascio (A11) permet de rejoindre facilement les principales villes d'art : Lucca : 19 km Pisa : 37 km Florence et la côte toscane ne sont qu'à une courte distance. Il est idéal pour ceux qui recherchent une résidence privée ou qui souhaitent démarrer une activité d'hébergement prospère. Une opportunité d'investissement unique et flexible La villa est actuellement divisée en deux unités indépendantes, offrant une flexibilité immédiate : Vivre dans l'unité supérieure (votre résidence privée). Revenez

dans l'unité inférieure (parfaite pour un B&B, une maison d'hôtes ou une location à long terme). La vraie valeur ajoutée : le terrain à bâtir Le grand jardin qui entoure la propriété n'est pas seulement la toile de fond idéale pour une belle piscine, mais comprend également un précieux terrain à bâtir. Cela ouvre la voie à un investissement immobilier sans pareil : la possibilité de construire jusqu'à 4 maisons jumelées indépendantes, en maximisant le rendement global de l'ensemble de la propriété. Détail des unités : indépendance et espaces généreux Unités au rez-de-chaussée : idéales pour l'hospitalité ou les familles Hall d'entrée traditionnel, cuisine avec cheminée. Grand salon, deux chambres doubles avec accès à une longue terrasse. Deux salles de bains, débarras. Grande loggia extérieure pour les repas en plein air. Cave pratique au sous-sol. Unité du premier étage : votre maison privée et panoramique Accès par un escalier extérieur menant à une grande terrasse habitable, parfaite pour la vie en plein...

 **345 m²**
SURFACE

 **5**
PIÈCES

 **4**
SDB

 **€ 750**

CARACTÉRISTIQUES



GRANDS
TAILLE



BÂTIMENT
HISTORIQUE



JARDIN



OPPORTUNITÉ
ENTRÉES
MULTIPLES



Overlook Immobiliare

CONTACTS

Réserver une visite

Contactez-nous pour plus d'informations
ou pour fixer un rendez-vous.



TÉLÉPHONE
0506221196



EMAIL
info@overlookimmobiliare.com



ADRESSE
Overlook Immobiliare Via Giuseppe Giusti 10, Pisa, PI