



## THE REMAX COLLECTION LUXURY HOUSE

AGENCIA — PALERMO

PALERMO — SICILIA

# PRESTIGIOSO ÁTICO DE DOS PLANTAS CON GRAN TERRAZA EN EDIFICIO ART NOUVEAU

€ 990.000

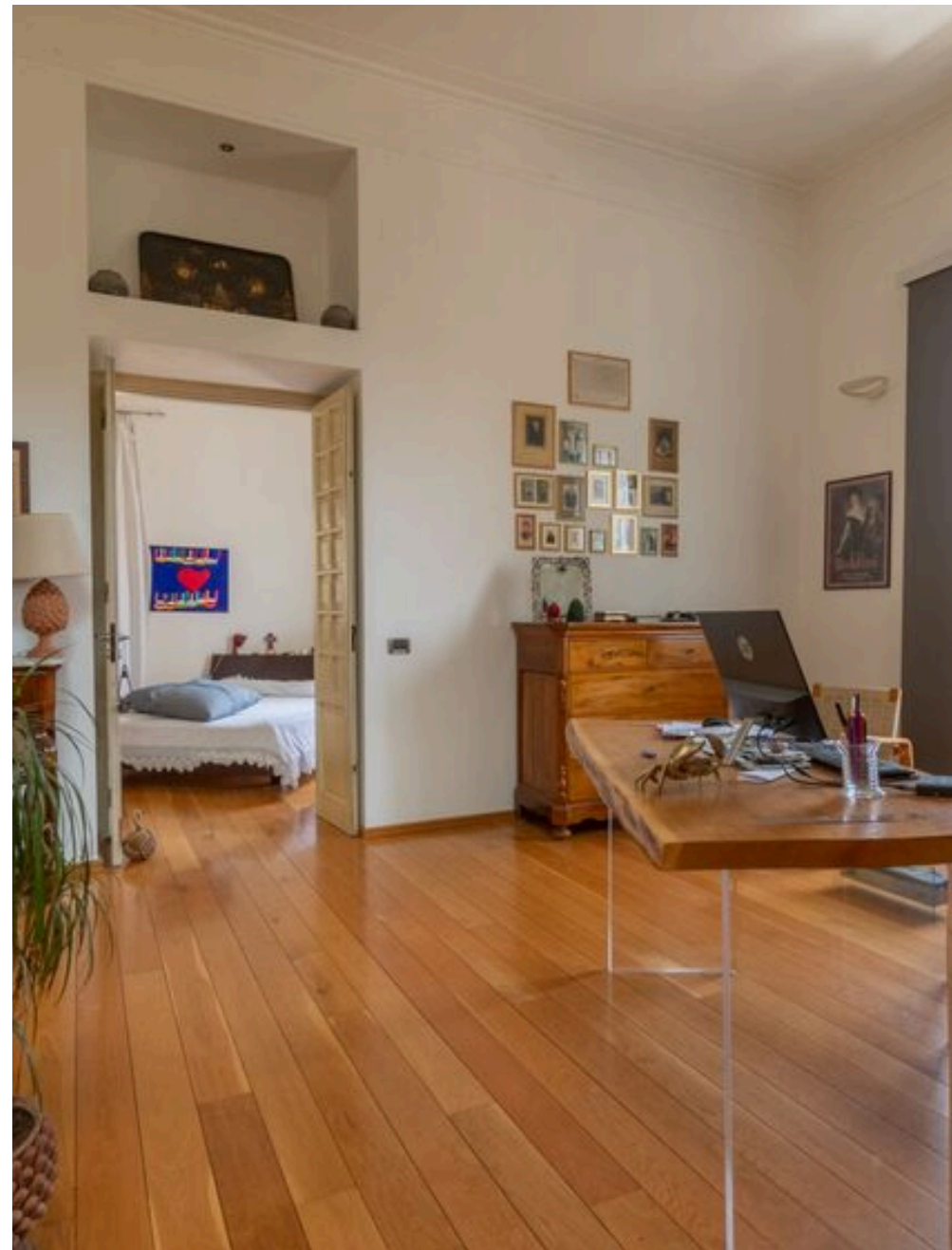
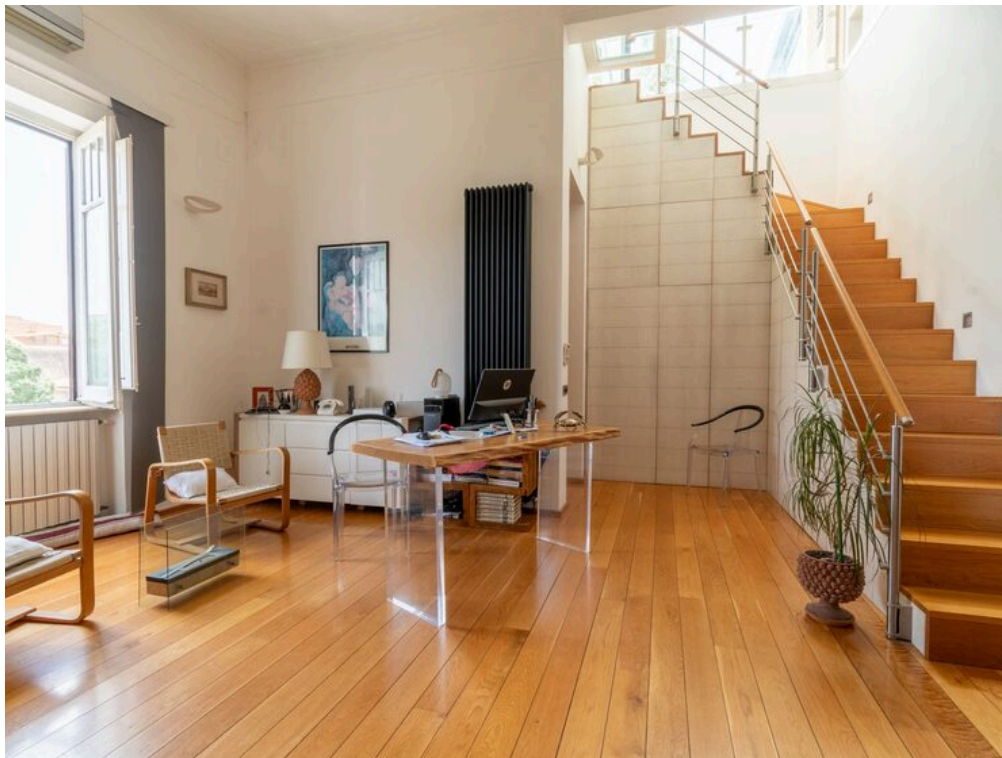
PRECIO

345 m<sup>2</sup>

METROS CUADRADOS

5

HABITACIONES



## DESCRIPCIÓN

# PRESTIGIOSO ÁTICO DE DOS PLANTAS CON GRAN TERRAZA EN EDIFICIO ART NOUVEAU

Prestigioso ático en edificio liberty en la zona de Notarbartolo exactamente via Nunzio Morello esquina via Domenico Costantino. Con vistas exclusivas al jardín de "Villa Pottino". El edificio, con año de construcción 1900, se encuentra en un excelente estado de conservación tras una imponente reforma y está completamente vacío en la escritura. Los espacios interiores, de 330 m2, se distribuyen en 14 habitaciones, incluyendo un gran salón, 4 dormitorios y 5 baños. La casa está equipada con un sistema de calefacción independiente de metano, con radiadores o paneles radiantes, y ventanas y puertas

de doble acristalamiento con persianas de aluminio, así como un sistema de aire acondicionado. El apartamento está parcialmente amueblado, con amplios armarios empotrados, cocina con isla central de mampostería, focos empotrados en los falsos techos y marcadores de peldaño en la escalera. Desde el balcón y la terraza, de aproximadamente 70 m2, se disfruta de una espléndida vista panorámica de Villa Pottino y de la ciudad. La propiedad también dispone de ascensor y parquet para darle un toque extra de elegancia. Su orientación noroeste garantiza una excelente luminosidad durante todo el día.

 **345 m<sup>2</sup>**  
SUPERFICIE

 **5**  
HABITACIONES

 **5**  
BAÑOS

 **€ 990.000**  
PRECIO

## CARACTERÍSTICAS



ESPACIOS  
AMPLIOS



EDIFICIO  
HISTÓRICO



ACABADOS  
DE LUJO



POSICIÓN  
EXCLUSIVA



TERRAZA



THE REMAX COLLECTION  
LUXURY HOUSE

## CONTACTOS

### Reservar visita

Contáctenos para más información  
o para concertar una visita.



TELÉFONO  
**091342873**



EMAIL  
**mbenanti@remax.it**



DIRECCIÓN  
**Via Quintino Sella 73, Palermo, Palermo**