



Luceri Immobiliare s.r.l.

AGENTUR — GALLIPOLI

GALLIPOLI — PUGLIA

Penthouse mit Meerblick und Super- Penthouse mit Infinity- Pool, Lungomare G. Galilei, Gallipoli

€ 1.800.000

PREIS

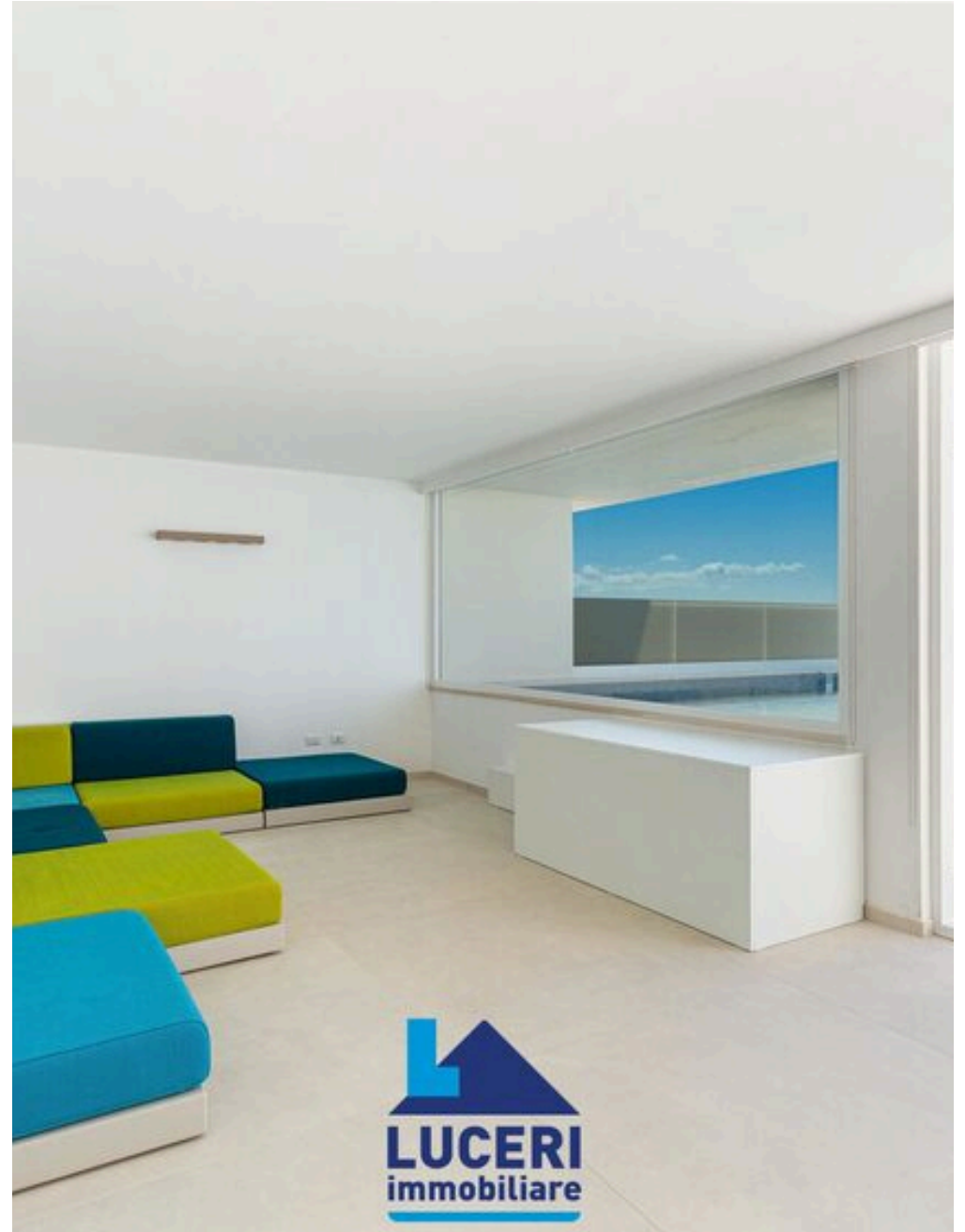
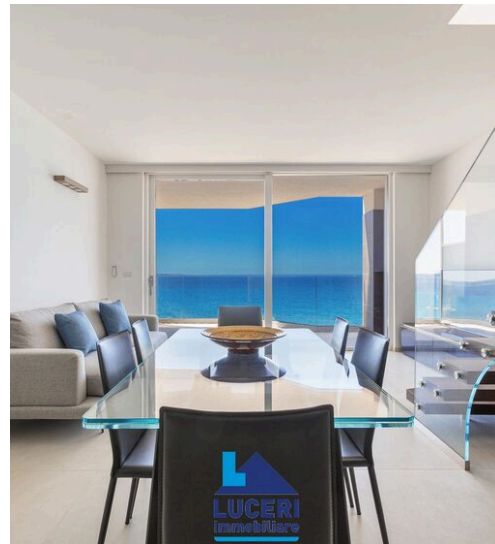
237 m²

QUADRATMETER

10

ZIMMER





BESCHREIBUNG

Penthouse mit Meerblick und Super-Penthouse mit Infinity-Pool, Lungomare G. Galilei, Gallipoli

Gallipoli, Lungomare G. Galilei, in der stimmungsvollen Umgebung des Meeres von Salento, befindet sich eine exklusive Residenz, die modernes Design, Komfort und einen spektakulären Blick auf das Meer vereint. Das Anwesen ist auf zwei Ebenen, mit geräumigen, hellen und fein gearbeiteten Räumen. Sie befindet sich im vierten Stock einer neu errichteten Wohnanlage und besteht aus großen Wohnbereich mit großen Fenstern, die das Panorama einrahmen und ein einzigartiges Erlebnis von Licht und Raum bieten. Die elegante und moderne Küche integriert sich perfekt in den Ess- und Wohnbereich und schafft ein geselliges und raffiniertes Ambiente. Der Schlafbereich besteht aus zwei Doppelschlafzimmern, einer Waschküche, zwei Badezimmern und einer Terrasse auf der Rückseite. Die Hängetreppe aus Eichenholz und Glas führt in das Obergeschoss, wo sich ein Wohnbereich mit Meerblick und Zugang zur Panoramaterrasse mit Infinity-Pool befindet: der ideale Ort, um das unendliche Blau des Meeres von Gallipoli zu bewundern. Das Super-Penthouse wird durch eine Küche, eine große Terrasse im hinteren

Bereich, ein Schlafzimmer mit Doppelbett und ein Badezimmer vervollständigt. Wertvolle Materialien, modernste Installationen und hochwertige Ausstattungen machen dieses Penthouse zu einer einzigartigen Wohnung, ideal für diejenigen, die das Meer mit Stil und absolutem Komfort erleben möchten. Carport inbegriffen. Für weitere Informationen rufen Sie 0833263777 an. (00393209041728) Für die neuesten Nachrichten folgen Sie uns auf Instagram: LucerimmobiliareRef.: G-1801Cl. En. A4Der Name Gallipoli (Caddhrìpuli im Gallipoli-Dialekt) leitet sich vom griechischen "Kalé Polis" ab, was "schöne Stadt" bedeutet. Die an der Westküste der Halbinsel Salento gelegene Stadt erstreckt sich über das Ionische Meer mit einer Küstenlinie von etwa 20 km, zu der auch die Orte Punta Pizzo, Baia verde, Rivabella und Lido Conchiglie gehören, und ist in zwei Teile gegliedert: das Dorf, das den modernsten Teil der Stadt beherbergt, und das historische Zentrum, das auf einer Insel liegt, die durch eine Brücke aus dem 17. Jahrhundert mit dem Festland verbunden ist. Jahrhundert verbunden ist....

 **237 m²**
FLÄCHE

 **3**
BÄDER

 **10**
ZIMMER

 **€ 1.800.000**
PREIS



Luceri Immobiliare s.r.l.

KONTAKTE

Besichtigung buchen

Kontaktieren Sie uns für weitere Informationen oder zur Terminvereinbarung.

 TELEFON
0833263777

 EMAIL
info@lucerimmobiliare.com

 ADRESSE
Via consalvo di cordova 1/D, Gallipoli, Lecce