



Luceri Immobiliare s.r.l.

AGENCE — GALLIPOLI

GALLIPOLI — PUGLIA

# Penthouse avec vue sur la mer et super penthouse avec piscine à débordement, Lungomare G. Galilei, Gallipoli

€ 1.800.000

PRIX

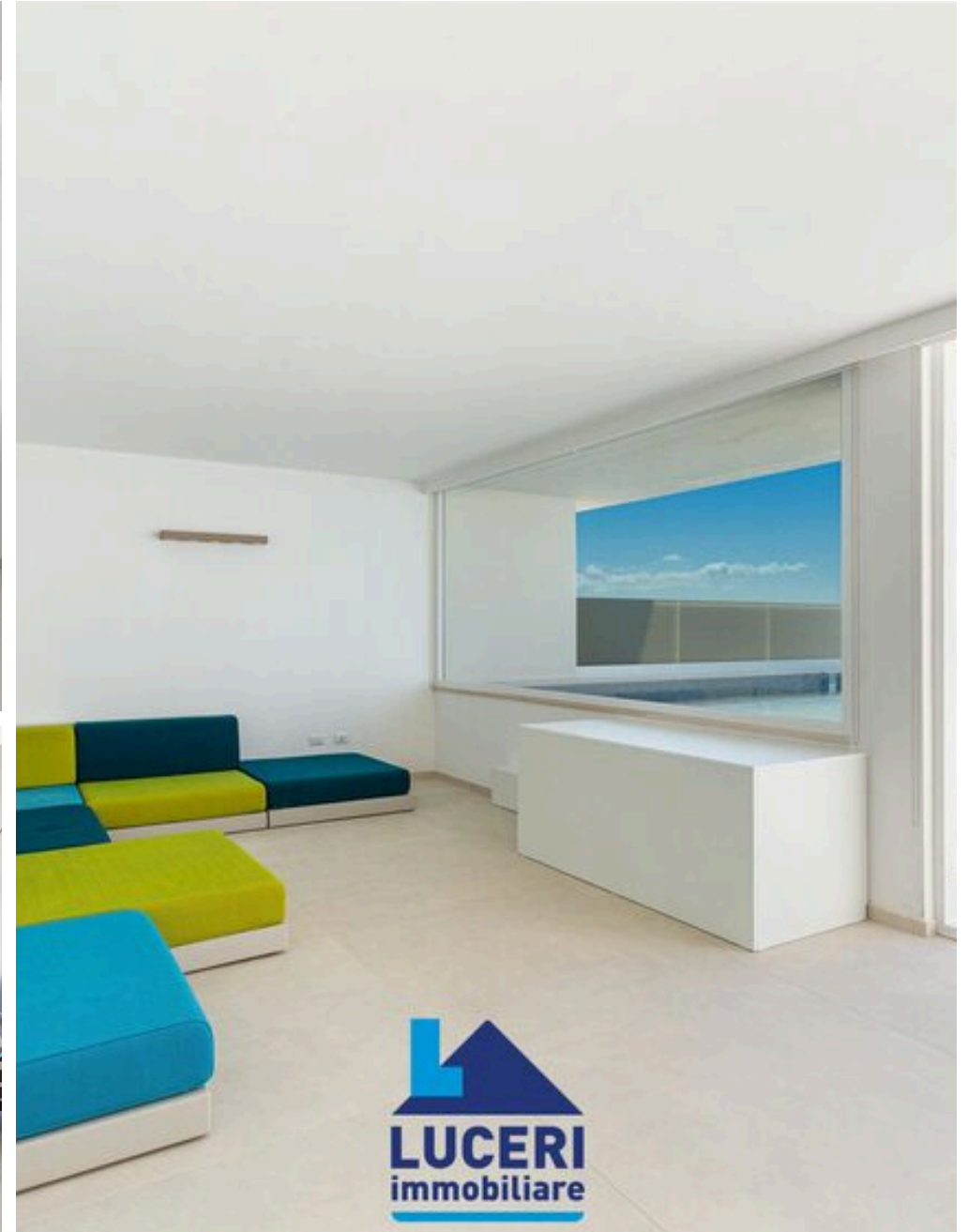
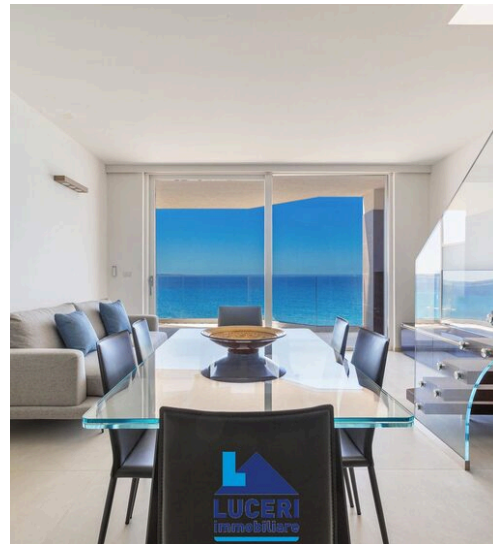
237 m<sup>2</sup>

MÈTRES CARRÉS

10

PIÈCES





## DESCRIPTION

# Penthouse avec vue sur la mer et super penthouse avec piscine à débordement, Lungomare G. Galilei, Gallipoli

Gallipoli, Lungomare G. Galilei, dans le cadre évocateur de la mer du Salento, se trouve une résidence exclusive qui allie design moderne, confort et vue spectaculaire sur la mer. La propriété est sur deux niveaux, avec des pièces spacieuses, lumineuses et finement finies. Située au quatrième étage d'un condominium récemment construit, elle comprend un grand espace de vie avec de grandes fenêtres encadrant le panorama, offrant une expérience unique de lumière et d'espace. La cuisine, élégante et contemporaine, s'intègre parfaitement à la salle à manger et au salon, créant une ambiance conviviale et raffinée. La zone nuit comprend deux chambres doubles, une buanderie, deux salles de bains et une terrasse à l'arrière. L'escalier suspendu en chêne et en verre mène à l'étage supérieur, où se trouve un espace de vie avec vue sur la mer et accès à la terrasse panoramique avec piscine à débordement : l'endroit idéal pour admirer le bleu infini de la mer de Gallipoli. Le super penthouse est complété par une

cuisine, une grande terrasse à l'arrière, une chambre double et une salle de bains. Des matériaux de valeur, des installations d'avant-garde et des finitions de haut niveau font de ce penthouse une habitation unique, idéale pour ceux qui souhaitent vivre la mer avec style et dans un confort absolu. Carport inclus. Pour plus d'informations, appelez 0833263777. (00393209041728) Pour toutes les dernières nouvelles, suivez-nous sur Instagram : Lucerimmobiliare Réf. : G-1801Cl. En. A4 Le nom Gallipoli (Caddhripuli en dialecte de Gallipoli) dérive du grec "Kalé Polis", qui signifie "belle ville". La ville, située sur la côte occidentale de la péninsule du Salento, s'étend sur la mer Ionienne avec un littoral d'environ 20 km qui comprend également les localités de Punta Pizzo, Baia verde, Rivabella et Lido Conchigliè, et est divisée en deux parties : la banlieue, qui abrite la partie la plus moderne de la ville, et le centre historique, situé sur une île reliée à la terre ferme par un pont du XVIIIe siècle....

 **237 m<sup>2</sup>**  
SURFACE

 **3**  
SDB

 **10**  
PIÈCES

 **€ 1.800.000**  
PRIX



Luceri Immobiliare s.r.l.

## CONTACTS

### Réserver une visite

Contactez-nous pour plus d'informations  
ou pour fixer un rendez-vous.



TÉLÉPHONE  
**0833263777**



EMAIL  
**info@lucerimmobiliare.com**



ADRESSE  
**Via consalvo di cordova 1/D, Gallipoli, Lecce**