



Domus Mare

AGENCIA — SAVONA

ALBISOLA SUPERIORE — LIGURIA

villa y torre de época

€ 1.000.000

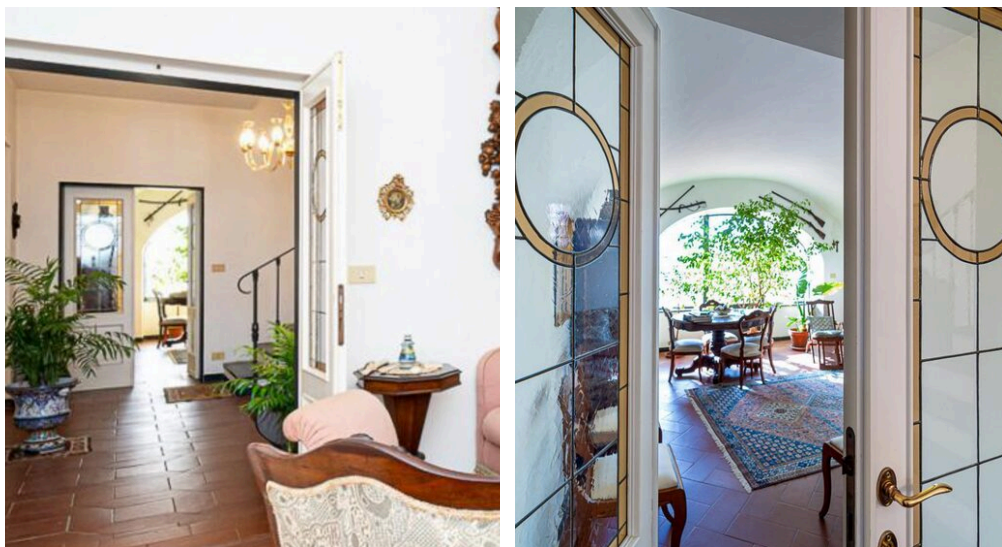
PRECIO

405 m²

METROS
CUADRADOS

5

HABITACIONES



DESCRIPCIÓN

villa y torre de época

Chalet independiente en una zona tranquila y reservada, pero cerca del centro de la ciudad y a diez minutos a pie del mar. En un contexto elegante y de gran impacto emocional, encerrado en una atmósfera de otros tiempos. La villa se muestra en su elegante y refinada renovación, finalizada en los años 90, respetando plenamente los elementos originales. La atalaya, que data del siglo XIV, domina el "Hortus conclusus", un jardín cerrado por muros de época, y está conectada con la parte de la estructura del siglo XVIII para formar una superficie habitable de 405 metros cuadrados. El interior está dividido en tres plantas. en la planta baja, un gran hall de entrada nos conduce a la zona de estar, compuesta por dos salones, un dormitorio y un cuarto de baño para invitados. en la primera planta encontramos un salón con comedor, la cocina y un estudio. el dormitorio y el cuarto de baño completan la planta. En el segundo nivel se repite el mismo esquema, pero con dos dormitorios, una sala de estar, estudio, cocina y baño. Dos cuerpos exteriores, uno de los cuales se utiliza como

estudio y el otro como taberna, completan la estructura, dándole soluciones de trabajo y convivencia. Los interiores están renovados con materiales nobles y una elegancia contenida, con líneas suaves pero esenciales que siguen las líneas originales de la época de construcción. La linealidad de las estancias evidencia que la estructura ha sabido adaptarse a los cambios históricos: de residencia de los Papas, Sixto IV y Julio II, a residencia familiar de la familia Folia, a casa espiritual de los Hermanos del Sufragio. La definición de Torre Calcinara deriva de su transformación en fábrica de cerámica y, no menos importante, en guarnición militar. Aquí, la historia se detiene y se convierte en residencia privada tras una cuidada y esmerada renovación. El jardín, cuidado hasta el más mínimo detalle, se convierte en un lugar de serenidad y meditación. Árboles centenarios y una floración de arbustos y rosales antiguos, así como plantas aromáticas, nos sumergen en una atmósfera de gran belleza donde las diversas especies se entrecruzan en una naturalidad sólo aparente....

 **405 m²**
SUPERFICIE

 **5**
HABITACIONES

 **3**
BAÑOS

 **€ 1.000.000**
PRECIO

CARACTERÍSTICAS



COCHE
CAJA



EDIFICIO
HISTÓRICO



INDEPENDIENTE



Domus Mare

CONTACTOS

Reservar visita

Contáctenos para más información
o para concertar una visita.



TELÉFONO
3472652660



EMAIL
info@domusmare.it



DIRECCIÓN
Corso Italia 81 r, Savona, SAVONA