



Lusseri srl

AGENCIA — ALTAMURA

MATERA — BASILICATA

Piso de lujo de nueva construcción con jardín en venta en Matera

€ 580.000

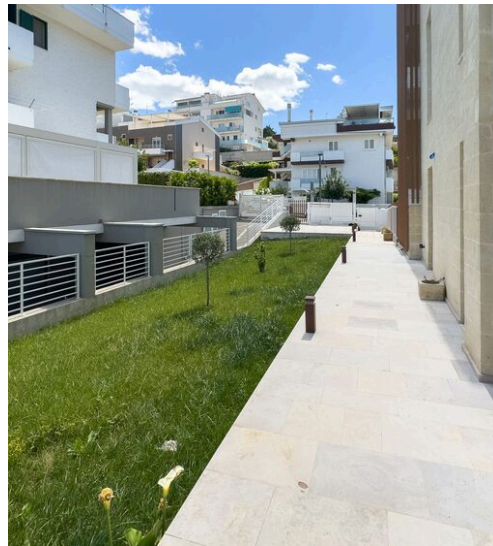
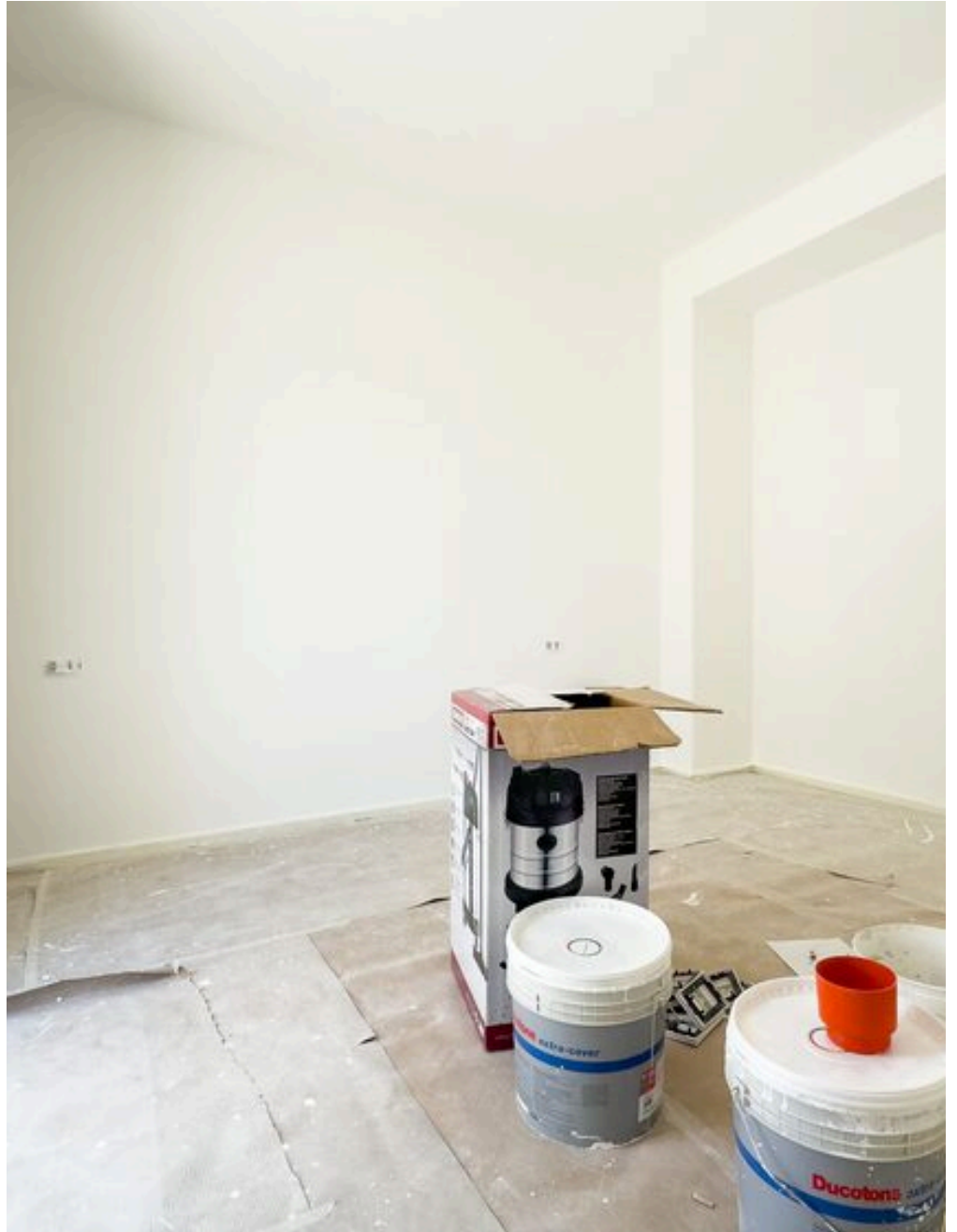
PRECIO

160 m²

METROS CUADRADOS

4

HABITACIONES



DESCRIPCIÓN

Piso de lujo de nueva construcción con jardín en venta en Matera

Espléndido piso en venta en Matera, en vía Caduti di Nassirya en un prestigioso complejo residencial en la zona de Giada (TERRA FORTE). Una gran oportunidad para aquellos que buscan lo último en elegancia, confort y eficiencia energética. Situado en la planta baja, abarca unos 115 m2 comerciales y 45 m2 de taberna comercial conectados por una escalera interior, Habitaciones de elegante diseño conducen a una terraza de 70 m2, rodeada de 160 m2 de jardín privado: un oasis de relajación al aire libre donde podrá disfrutar del encanto de la Murgia Materana al atardecer. Esta solución habitacional de calidad superior presenta características constructivas de vanguardia, máxima eficiencia energética nZEB (energía casi nula) y finos acabados que garantizan no sólo salubridad y elegancia, sino también un ahorro energético superior al 70 %. Con tres dormitorios, un acogedor y luminoso salón-comedor y dos cuartos

de baño, tendrá libertad para crear el hogar de sus sueños. (distribución interior personalizable). El interior del piso es un lienzo en el que pintar su visión del hogar. Acompañado por uno de nuestros arquitectos especializados, podrá elegir entre treinta tipos diferentes de revestimientos para paredes y suelos de la más alta calidad, jugando con materiales, colores y estilos para crear un espacio que refleje su gusto refinado. Pero lo que realza aún más este piso son sus prestaciones de última generación: -Ventilación Mecánica Controlada (VMC): Un sistema que garantiza un flujo constante de aire fresco y limpio, expulsando todo rastro de aire estancado y llevando al interior una brisa purificada y climatizada. -Deshumidificación: Sistema que regula la humedad interior, contrarrestando la formación de moho y, en consecuencia, la proliferación de alérgenos causantes de irritaciones y alergias...

 **160 m²**
SUPERFICIE

 **4**
HABITACIONES

 **3**
BAÑOS

 **€ 580.000**
PRECIO

CARACTERÍSTICAS



Lusseri srl

CONTACTOS

Reservar visita

Contáctenos para más información o para concertar una visita.

 TELÉFONO
0803143327

 EMAIL
edilpepe22@gmail.com

 DIRECCIÓN
Via Sant' Ignazio 50, Altamura, BA