



**Bovi RE S.r.l.**

AGENCE — ROMA

PORTO CERVO — SARDEGNA

## Villa à Porto Cervo

€ 990.000

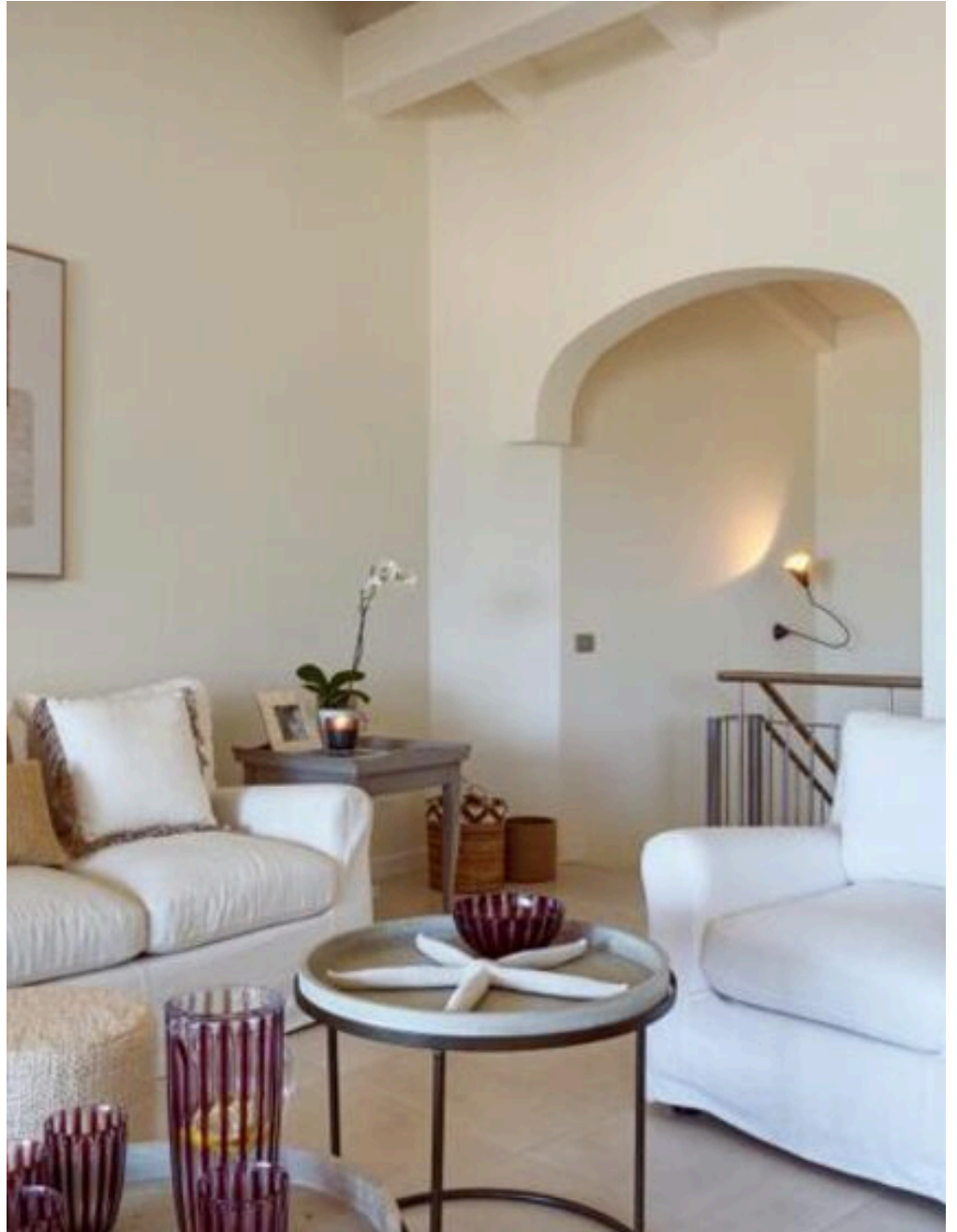
PRIX

151 m<sup>2</sup>

MÈTRES CARRÉS

4

PIÈCES





## DESCRIPTION


# Villa à Porto Cervo


Imaginez que vous soyez accueilli par un enchevêtrement de bougainvilliers encadrant des arches de pierre et vous conduisant sur une allée piétonne surplombant la mer. Votre chemin aboutit à une adorable villa de 151 mètres carrés située dans un village balnéaire typique, à quelques pas d'une plage commode et dotée de tous les services. Une porte en bois typique s'ouvre sur une première entrée qui accueille à gauche la salle de bain de la zone de vie et à droite la vue sur l'escalier qui mène à la zone de couchage dotée d'une autre entrée indépendante. Dès l'entrée, le regard se porte vers la mer, et grâce à l'exposition, le spectacle de la lumière et de la mer est constant tout au long de la journée. Le salon, blanc et spacieux, avec des poutres apparentes blanchies qui soulignent l'espace, est idéal pour d'agréables moments de convivialité entre amis ou des moments de détente face à la mer. Du salon, on accède à la spacieuse salle à manger, qui donne également sur la baie. Une cuisine en alcôve aux lignes épurées et linéaires, équipée de tous les appareils

électroménagers, est idéale pour préparer les déjeuners et les dîners qui seront servis sur la terrasse couverte, adjacente au salon, l'un des nombreux espaces extérieurs de cette propriété. Les matériaux choisis sont frais mais dans des tons chauds, comme les tissus pour lesquels le lin, les cotons brossés et la simplicité des détails naturels créent une série de combinaisons harmonieuses. Une seule note de couleur pour le fauteuil design qui reprend la couleur des fleurs typiques de la région. L'escalier pratique mène à l'étage inférieur, qui donne entièrement sur le jardin privé. Depuis le couloir de la deuxième entrée, qui combine les tons écrus avec ceux du vert de mer, on accède à l'espace nuit. Deux grandes chambres doubles, chacune avec sa propre salle de bains. La chambre principale a un accès direct au patio, où l'on peut prendre l'apéritif pendant les soirées d'été, en regardant la mer et le vert du jardin. La deuxième chambre double, qui donne également sur l'espace extérieur à travers la porte-fenêtre, donne sur l'espace extérieur....

 **151 m<sup>2</sup>**  
SURFACE

 **4**  
PIÈCES

 **2**  
SDB

 **€ 990.000**  
PRIX

## CARACTÉRISTIQUES



GRANDS  
TAILLE



JARDIN



PISCINE



PLACE DE  
PARKING



Bovire S.r.l.

## CONTACTS

### Réserver une visite

Contactez-nous pour plus d'informations  
ou pour fixer un rendez-vous.



TÉLÉPHONE

0683964019



EMAIL

ib@bovire.com



ADRESSE

via Federico Cesi 17-19, Roma, Roma