



Real Italian Estate

AGENCIA — GENOVA

GENOVA PEGLI — LIGURIA

Pegli - Riviera di Ponente. Villa de época con jardín privado

€ 1.100.000

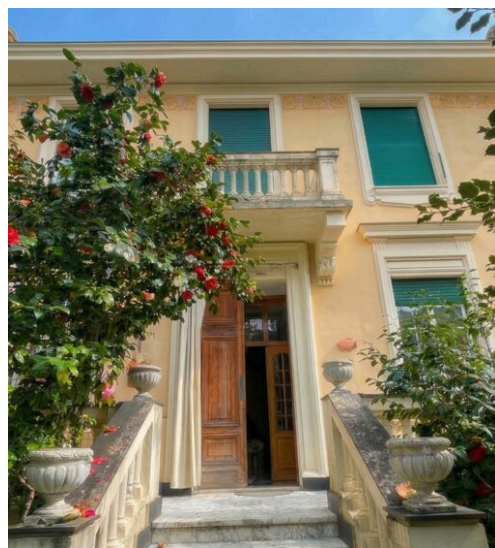
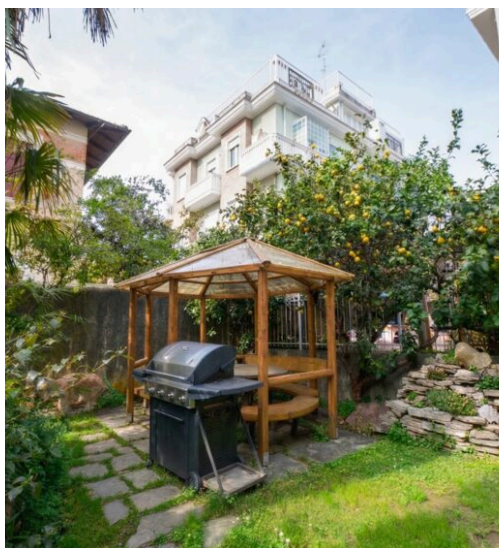
PRECIO

290 m²

METROS CUADRADOS

5

HABITACIONES



DESCRIPCIÓN

Pegli - Riviera di Ponente. Villa de época con jardín privado

En el corazón residencial de Pegli, un pueblo histórico de la Riviera di Ponente que en el siglo XIX fue un destino de vacaciones privilegiado para la nobleza europea, proponemos una villa de época que data de 1920 caracterizada por sus generosos volúmenes y su jardín privado. En una posición tranquila y aislada, a pocos pasos del pintoresco paseo marítimo y en las inmediaciones del Museo Naval, Villa Durazzo Pallavicini con su famoso parque romántico y el Museo de Arqueología de Liguria, la propiedad goza de un contexto cultural excepcional, mientras que tener todos los servicios diarios de fácil acceso. La villa se distribuye en un total de unos 300 metros cuadrados en cuatro niveles: sótano con espacios funcionales, planta baja con amplia zona de estar que dialoga con el jardín, primera planta con zona de noche dividida en tres dormitorios

dobles, cada uno con baño privado y vestidor principal, y último nivel con terraza panorámica. El verdadero privilegio de la residencia es el jardín privado, una auténtica rareza en este contexto costero: un espacio verde de 280 m con valiosas esencias como rosas, palmeras, bambú y camelias, que espera ser ajardinado para expresar todo su potencial. El acceso por carretera garantiza plazas de aparcamiento cubiertas y un garaje, una característica particularmente rara en la zona. Los espacios interiores, con sus importantes proporciones, se prestan a un proyecto de personalización que realza su carácter arquitectónico según los cánones contemporáneos. Una residencia que interpreta el privilegio de vivir entre el mar, la cultura y el verde, en la tranquilidad de una zona residencial excepcional de la Riviera di Ponente.

 **290 m²**
SUPERFICIE

 **5**
HABITACIONES

 **4**
BAÑOS

 **€ 1.100.000**
PRECIO

CARACTERÍSTICAS



COCHE
CAJA



COMODIDAD
DE LOS
SERVICIOS



JARDÍN



INDEPENDIENTE



POSICIÓN
EXCLUSIVA



Real Italian Estate

CONTACTOS

Reservar visita

Contáctenos para más información
o para concertar una visita.



TELÉFONO

+393513945407



EMAIL

msardi@realitalianestate.com



DIRECCIÓN

Via Alla Porta degli Archi 12/10, Genova, Genova