



Real Italian Estate

AGENCE — GENOVA

GENOVA PEGLI — LIGURIA

Pegli - Riviera di Ponente. Villa d'époque avec jardin privé

€ 1.100.000

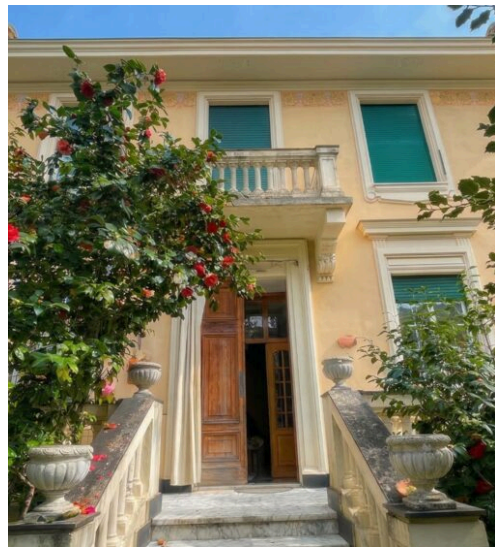
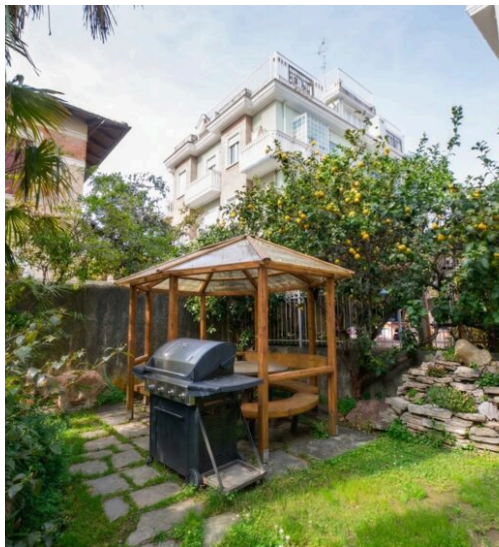
PRIX

290 m²

MÈTRES CARRÉS

5

PIÈCES




DESCRIPTION


Pegli - Riviera di Ponente. Villa d'époque avec jardin privé


Dans le cœur résidentiel de Pegli, village historique de la Riviera di Ponente qui fut au XIXe siècle un lieu de villégiature privilégié pour la noblesse européenne, nous vous proposons une villa d'époque datant de 1920 caractérisée par des volumes généreux et un jardin privé. Dans une position tranquille et isolée, à quelques pas de la pittoresque promenade du front de mer et à proximité immédiate du Musée Naval, de la Villa Durazzo Pallavicini avec son célèbre parc romantique et du Musée d'Archéologie Ligure, la propriété jouit d'un contexte culturel exceptionnel tout en ayant tous les services quotidiens à portée de main. La villa s'étend sur un total d'environ 300 mètres carrés sur quatre niveaux : le sous-sol avec des espaces fonctionnels, le rez-de-chaussée avec un grand espace de vie qui dialogue avec le jardin, le premier étage avec une zone de couchage divisée en trois chambres

doubles, chacune avec une salle de bain privée et un dressing, et le dernier niveau avec une terrasse panoramique. Le véritable privilège de la résidence est le jardin privé, une authentique rareté dans ce contexte côtier : un espace vert de 280 m avec des essences précieuses telles que des roses, des palmiers, des bambous et des camélias, qui attend d'être aménagé pour exprimer tout son potentiel. L'accès à l'allée garantit des places de parking intérieures et un garage, ce qui est particulièrement rare dans la région. Les espaces intérieurs, avec leurs proportions importantes, se prêtent à un projet de personnalisation qui met en valeur leur caractère architectural selon les canons contemporains. Une résidence qui interprète le privilège de vivre entre la mer, la culture et la verdure, dans la tranquillité d'un quartier résidentiel exceptionnel de la Riviera di Ponente.

 **290 m²**
SURFACE

 **5**
PIÈCES

 **4**
SDB

 **€ 1.100.000**
PRIX

CARACTÉRISTIQUES



Real Italian Estate

CONTACTS

Réserver une visite

Contactez-nous pour plus d'informations ou pour fixer un rendez-vous.

 TÉLÉPHONE
+393513945407

 EMAIL
msardi@realitalianestate.com

 ADRESSE
Via Alla Porta degli Archi 12/10, Genova, Genova