



CARAIBICASA

AGENCE — SOSÚA

SOSÚA EL BATEY — COSTA NORD

Villa éco-luxueuse
avec vue sur l'océan
+ appartement
indépendant,
voir la belle vidéo

\$ 699.000

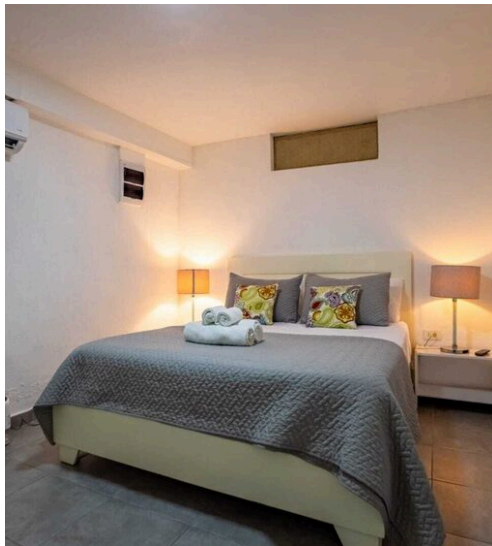
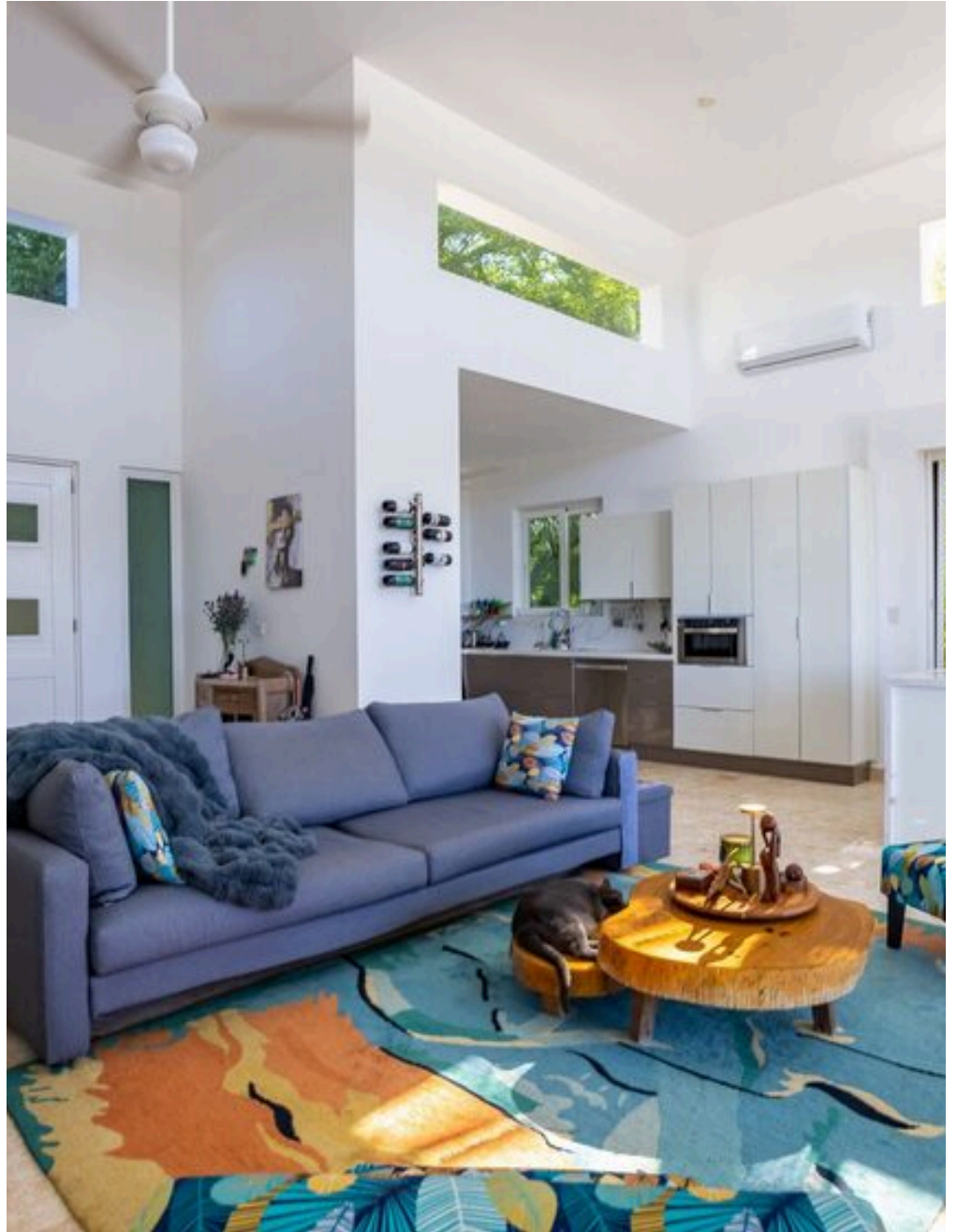
PRIX

337 m²

MÈTRES CARRÉS

5

PIÈCES





DESCRIPTION


Villa éco-luxueuse avec vue sur l'océan + appartement indépendant, voir la belle vidéo


Propriété exclusive à Sosúa alliant luxe, confort et durabilité. Une résidence de 5 chambres à coucher et 5,5 salles de bains avec une vue magnifique sur l'océan et la nature, à seulement 2 minutes en voiture des plages, des restaurants, des supermarchés, des banques, des services de santé et des écoles. Située sur une colline tranquille, la propriété comprend une villa principale et un appartement indépendant, idéal pour les invités, la famille ou les revenus locatifs. Maison principale : 3 chambres, 2,5 salles de bains, salon et salle à manger lumineux, cuisine moderne complète, grande terrasse couverte idéale pour vivre en plein air en toute intimité. Détail unique : cave à vin creusée dans une grotte naturelle. Appartement indépendant : 2 chambres et 2 salles de bains, entièrement meublé

et avec entrée privée. Extérieur : piscine et jacuzzi avec finition Diamond Brite, système de pompe solaire + standard, grande terrasse couverte avec vue panoramique et intimité totale. Efficacité énergétique : système photovoltaïque à comptage net avec 4 batteries au lithium et onduleur, facture d'électricité d'environ US\$1/mois. Commodités : air conditionné dans toute la maison, générateur de secours, faible HOA d'environ 160 USD/mois (puits commun, sécurité 24/7, ramassage des ordures, entretien des espaces communs, éclairage public), fenêtres à double vitrage, garage triple + abri pour voiture, salle de bain pour le personnel, vendu meublé, internet Starlink dans toute la propriété. Financement par le propriétaire disponible : durée 5 ans, avance 50%, intérêt 9%. Plage à 1000 mètres.

 **337 m²**
SURFACE

 **5**
PIÈCES

 **5**
SDB

 **\$ 699.000**
PRIX

CARACTÉRISTIQUES



CONTACTS

Réserver une visite

Contactez-nous pour plus d'informations ou pour fixer un rendez-vous.

 TÉLÉPHONE
+18293010361

 EMAIL
info@caraicasa.com

 ADRESSE
CALLE PEDRO CLISANTE 73, SOSÚA, PUERTO PLATA