



Agenzia Immobiliare Jappelli

AGENZIA — ABANO TERME

ABANO TERME — VENETO

Ático mediterráneo de lujo en construcción

€ 588.800

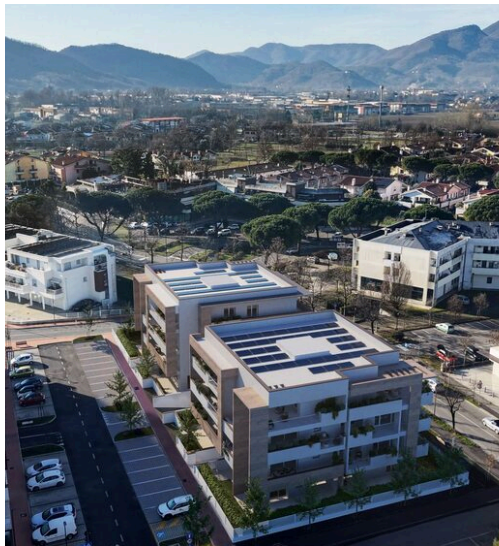
PRECIO

208 m²

METROS CUADRADOS

4

HABITACIONES



DESCRIPCIÓN

Ático mediterráneo de lujo en construcción

Descubra la excepcional oportunidad de vivir en un elegante ático situado en el nuevo contexto residencial de Abano Terme. Este edificio, actualmente en construcción, está diseñado con soluciones arquitectónicas vanguardistas y acabados del más alto nivel para satisfacer incluso a los más exigentes. El apartamento está situado en la tercera planta y ofrece espacios amplios y bien distribuidos. Al entrar, le recibirá una luminosa zona de estar con cocina abierta de unos 50 metros cuadrados; las grandes superficies acristaladas que dan a la terraza crean una conexión perfecta entre el interior y el exterior, ofreciendo impresionantes vistas panorámicas de las Colinas Euganeas. La zona de noche consta de tres dormitorios: una habitación doble con baño en suite con ventana, una habitación doble y una habitación individual. Un segundo cuarto de baño, también con ventana, y un funcional lavadero completan la distribución de la casa. Todas las habitaciones de la zona de noche acceden a la

segunda terraza concebida como una prolongación natural del espacio habitable. Este espléndido ático está libre por tres lados e incluye un garaje doble para el máximo confort. El edificio está construido en clase energética A4, garantizando la eficiencia energética gracias a los sistemas autónomos: calefacción por suelo radiante, refrigeración por conductos y ventilación mecánica controlada (VMC). Además, hay paneles fotovoltaicos para maximizar la autosuficiencia energética. El moderno equipamiento incluye domótica inteligente para controlar las principales funciones domésticas, mejorando así el confort y la seguridad de la vivienda, persianas enrollables motorizadas, un avanzado sistema de detección de intrusos y un videoportero para mayor tranquilidad. Las ventanas y puertas están equipadas con doble acristalamiento de bajas emisiones, mientras que la puerta blindada garantiza entradas seguras y, por último, cada unidad dispone de instalaciones de recarga eléctrica.

	208 m²
	SUPERFICIE
	4
	HABITACIONES
	2
	BAÑOS
	€ 588.800
	PRECIO

CARACTERÍSTICAS



ESPACIOS
AMPLIOS



NUEVA
CONSTRUCCIÓN



POSICIÓN
EXCLUSIVA



VISTA
PANORÁMICA



DOMOTICA



Agenzia Immobiliare Jappelli

CONTACTOS

Reservar visita

Contáctenos para más información
o para concertar una visita.



TELÉFONO

+390498666706



EMAIL

info@jappelli.it



DIRECCIÓN

Piazza Sacro Cuore 26, Abano Terme, Padova