



Symphonya Luxury Real Estate

AGÊNCIA — NARDÒ

NARDÒ — PUGLIA

Palácio nobre histórico do século XIX em posição central

€ 1.500.000

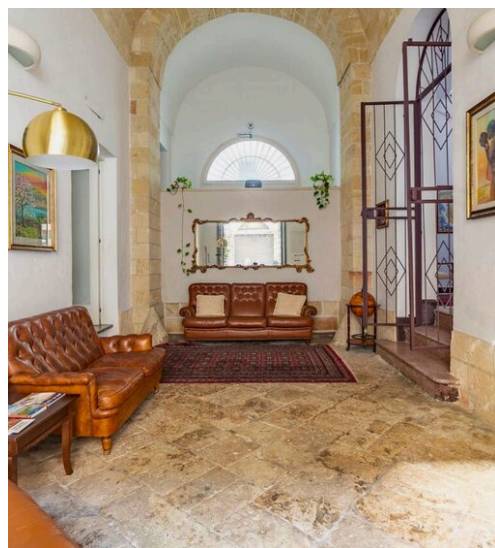
PREÇO

400 m²

METROS
QUADRADOS

5

QUARTOS



DESCRIÇÃO

Palácio nobre histórico do século XIX em posição central

Existem lugares que não se limitam a ser admirados, mas que se vivem como uma experiência. Este palácio nobre de 1903 é um dos raros exemplos de arquitetura burguesa do Salento que preservou o seu charme ao longo das décadas. Totalmente restaurado com respeito pela sua identidade histórica, distingue-se pelos pavimentos em mosaico, pelas elegantes abóbadas em estrela e em pavilhão e por uma impressionante escadaria em graniglia púrpura iluminada por um refinado lucernário central. Distribuído por três níveis com cerca de 400 m², o palácio apresenta no piso térreo espaços de receção elegantes com quartos confortáveis, área de pequeno-almoço e receção. No primeiro piso encontram-se sete

suites refinadas com pavimentos históricos e tetos altos. O ponto culminante é a magnífica terraço panorâmico com vista de 360 graus sobre o skyline barroco de Nardò. As cúpulas do Duomo, as fachadas douradas ao pôr do sol e os telhados de pedra clara criam um cenário extraordinário. Existe ainda a possibilidade de instalar uma pequena piscina panorâmica. A restauração integrou soluções sustentáveis como sistemas de recolha de água da chuva e ventilação passiva. A localização estratégica perto do centro histórico e a poucos minutos das praias de Santa Maria al Bagno e Santa Caterina torna a propriedade ideal para boutique hotel, relais exclusivo ou residência privada de luxo.

 **400 m²**
ÁREA

 **5**
QUARTOS

 **8**
CASAS DE BANHO

 **€ 1.500.000**
PREÇO

CARACTERÍSTICAS



Symphonya Luxury Real
Estate

CONTATOS

Agendar visita

Contacte-nos para mais informações
ou para marcar uma visita.



TELEFONE
3805848928



EMAIL
info@symphonyaluxury.com



ENDEREÇO
Corso Vittorio Emanuele II 15, Nardò, LE