



THE REMAX COLLECTION LUXURY HOUSE

AGENCE — PALERMO

PALERMO — SICILIA

Résidence noble du XVIIe siècle au cœur de Palerme - Palazzo del Bono

€ 930.000

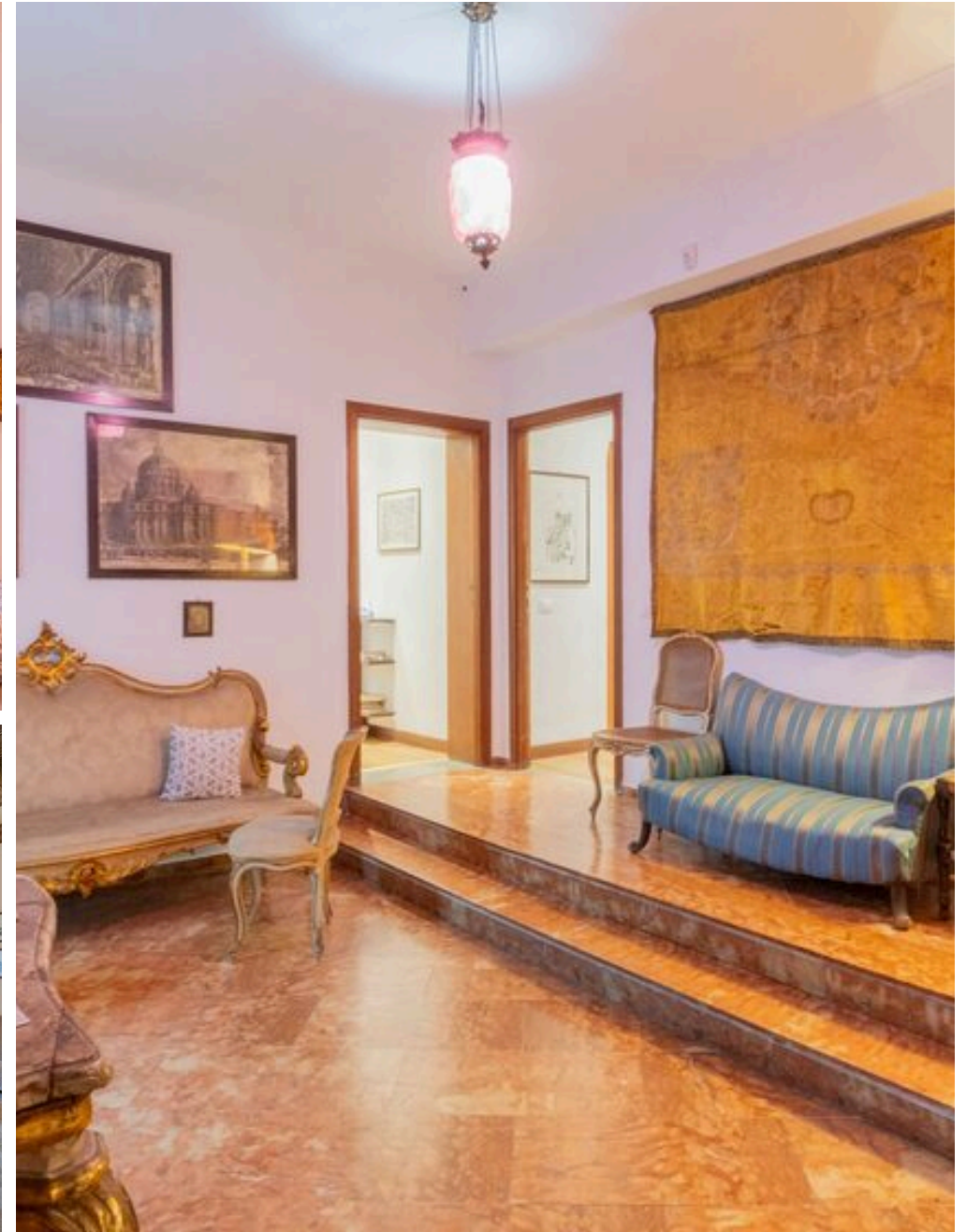
PRIX

392 m²

MÈTRES CARRÉS

5

PIÈCES





DESCRIPTION


Résidence noble du XVIIe siècle au cœur de Palerme - Palazzo del Bono


Dans le cœur le plus authentique et monumental de Palerme, le long de l'histoire Via Maqueda et à quelques pas des célèbres Quattro Canti - carrefour symbolique du baroque palermitain - nous proposons à la vente une prestigieuse résidence d'environ 392 mètres carrés, située au premier étage d'un fascinant palais aristocratique du XVIIe siècle. Le palais, expression de l'architecture aristocratique raffinée de l'époque, conserve encore aujourd'hui l'élégance et le prestige des anciennes résidences de Palerme. La propriété s'inscrit dans ce contexte historique avec des pièces spacieuses et lumineuses, caractérisées par de hauts plafonds, des volumes importants et des espaces de grande représentation, capables d'évoquer le charme intemporel de la noblesse sicilienne. Parmi les environnements les plus évocateurs se trouve la grande salle à manger de réception, un espace de grande ampleur qui s'ouvre sur une terrasse privée, créant une agréable continuité entre l'intérieur et l'extérieur et offrant un coin exclusif où l'on peut profiter de moments de convivialité et de détente en

plein cœur du centre historique. L'appartement est desservi par un ascenseur, élément particulièrement précieux dans un bâtiment historique, et présente une distribution des espaces qui se prête parfaitement à la fois à une résidence privée prestigieuse et à un logement de haut niveau, grâce à la présence de grandes chambres avec salles de bains attenantes. La propriété est actuellement utilisée comme un élégant logement. Pour compléter la propriété, l'immeuble dispose d'un service de conciergerie, tandis que la propriété comprend également un grand entrepôt, idéal pour stocker des voitures, des motos ou des vélos - une commodité rare et précieuse en plein cœur du centre historique de la ville. Vivre dans cette résidence, c'est se plonger quotidiennement dans l'histoire, entouré d'art, d'architecture baroque et de l'atmosphère extraordinaire du centre historique de Palerme, avec ses églises monumentales, ses palais nobles et les sites les plus emblématiques de la ville. Contactez-nous pour recevoir plus d'informations confidentielles ou pour organiser une visite privée et...

 **392 m²**
SURFACE

 **5**
PIÈCES

 **5**
SDB

 **€ 930.000**

CARACTÉRISTIQUES



GRANDS
TAILLE



GARAGE
FERMÉ



BÂTIMENT
HISTORIQUE



FINITIONS
LUXUEUSES



RENTE
IMMOBILIÈRE



THE REMAX COLLECTION
LUXURY HOUSE

CONTACTS

Réserver une visite

Contactez-nous pour plus d'informations
ou pour fixer un rendez-vous.



TÉLÉPHONE
091342873



EMAIL
mbenanti@remax.it



ADRESSE
Via Quintino Sella 73, Palermo, Palermo