



TORRE
DI CABRERA



SPIAGGIA
PIETRENERE



BELVEDERE
VILLA COMUNALE



Premia Home srl

AGENCIA — CATANIA

POZZALLO — RG

Mar e historia: inversión exclusiva en el sureste de Sicilia

€ 4.200.000

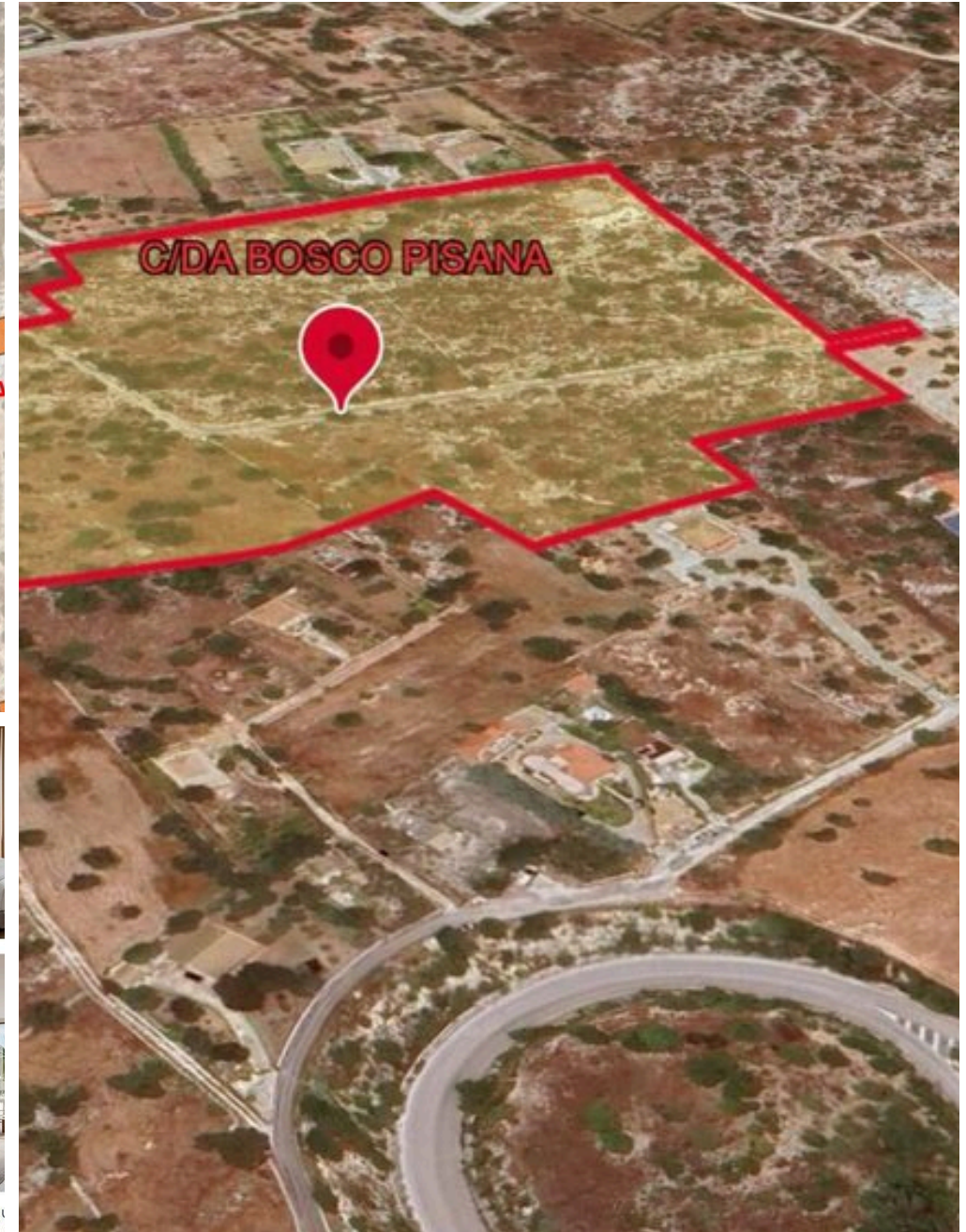
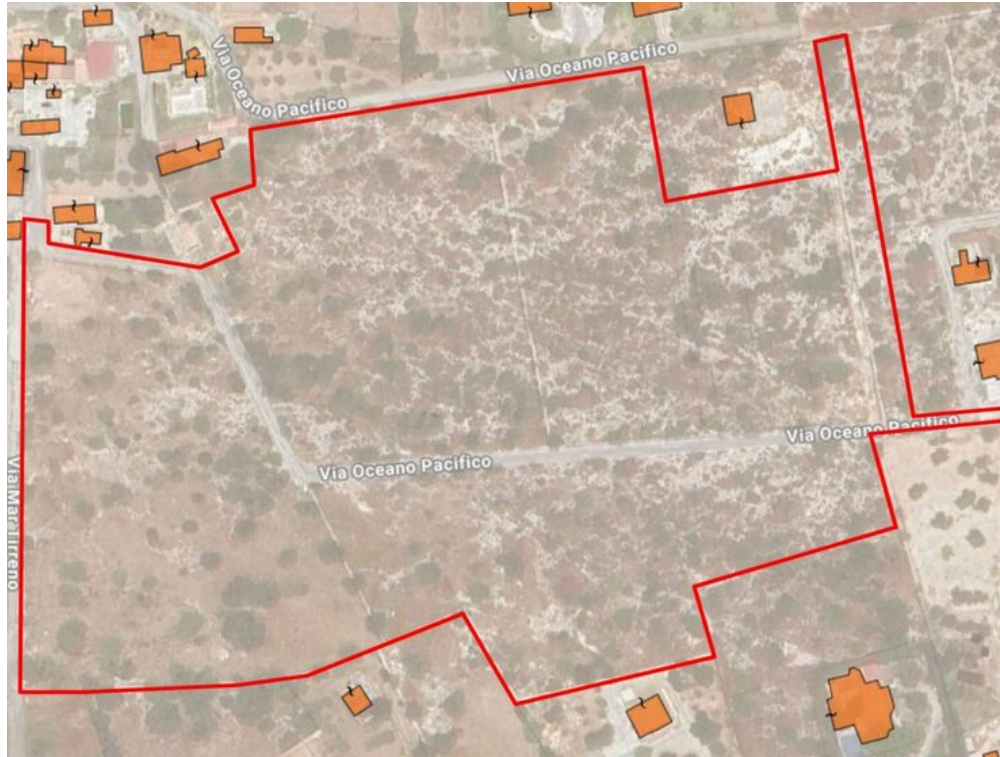
PRECIO

53000 m²

METROS CUADRADOS

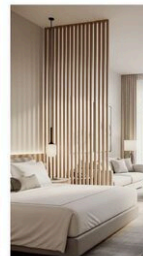
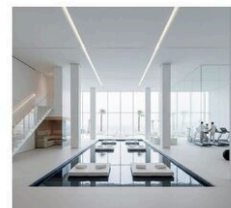
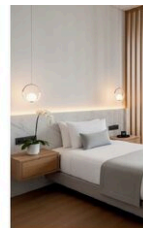
10

HABITACIONES



GETTI CHE GENERANO VALORE che racconta la Sicilia

progettuale è un resort
ienza e al benessere,
e l'autenticità della Sicilia
li qualità e un'estetica
rpo centrale di 1.000 mq
Il luminosa con lounge e
jante e un ristorante con
sterna coperta e cucina
sta. Il seminterrato di
spita la zona benessere
riscaldata, sauna, bagno
massaggi, sala meeting e
zati in modo funzionale.
omplexo, una grande
n solarium e un bar
r offrire un'esperienza di
, rilassante e in armonia
i.



omposta da 14 suite da 33 mq, pensate per ospitare fino a qu
22 mq per uso singolo o doppio, tutte caratterizzate da

DESCRIPCIÓN

Mar e historia: inversión exclusiva en el sureste de Sicilia

Invertir en Pozzallo significa entrar en una de las realidades más prometedoras del Mediterráneo, donde confluyen belleza, calidad de vida y desarrollo territorial. En el centro de una zona rica en atractivos, entre los que destacan los capiteles del barroco siciliano y las playas de arena clara, en una de las zonas turísticas y residenciales de mayor crecimiento de la provincia de Ragusa, proponemos un terreno de 52.500 metros cuadrados, caracterizado por una gran flexibilidad urbanística, que permite dos estrategias de desarrollo, combinables o alternativas entre sí: la construcción de un complejo turístico o de alojamiento de alto nivel, o una subdivisión residencial para la construcción de viviendas independientes. Precisamente en Pozzallo, Contrada Bosco Pisana, una

ubicación estratégica, el volumen edificable disponible y el creciente atractivo de la zona hacen que este proyecto sea ideal para inversores institucionales, family offices y promotores privados. Localización y contexto territorial Municipio: Pozzallo (RG) Zona: Contrada Bosco Pisana Región: Sureste de Sicilia - Val di Noto Proximidad estratégica Playas y mar cristalino a pocos minutos Puerto de Pozzallo, con conexiones turísticas y de cruceros Aeropuertos de Comiso y Catania Centros históricos de Noto, Modica y Scicli, patrimonio de la UNESCO Tendencia territorial La zona muestra un fuerte desarrollo del turismo experiencial y balneario, con una creciente demanda de resorts boutique, segundas residencias y alquileres turísticos de calidad...

 **53000 m²**
SUPERFICIE

 **10**
HABITACIONES

 **—**
BAÑOS

 **€ 4.200.000**
PRECIO

CARACTERÍSTICAS

 
OPORTUNIDAD POSICIÓN
EXCLUSIVA



Premia Home srl

CONTACTOS

Reservar visita

Contáctenos para más información o para concertar una visita.



TELÉFONO

+39 3289086227



EMAIL

segreteria@premiahome.it



DIRECCIÓN

Viale Jonio,35, Catania, Catania