



TORRE
DI CABRERA



SPIAGGIA
PIETRENERE



BELVEDERE
VILLA COMUNALE



Premia Home srl

AGENCE — CATANIA

POZZALLO — RG

Au confluent de la
mer et de l'histoire
: investissement
exclusif dans le
sud-est de la Sicile

€ 4.200.000

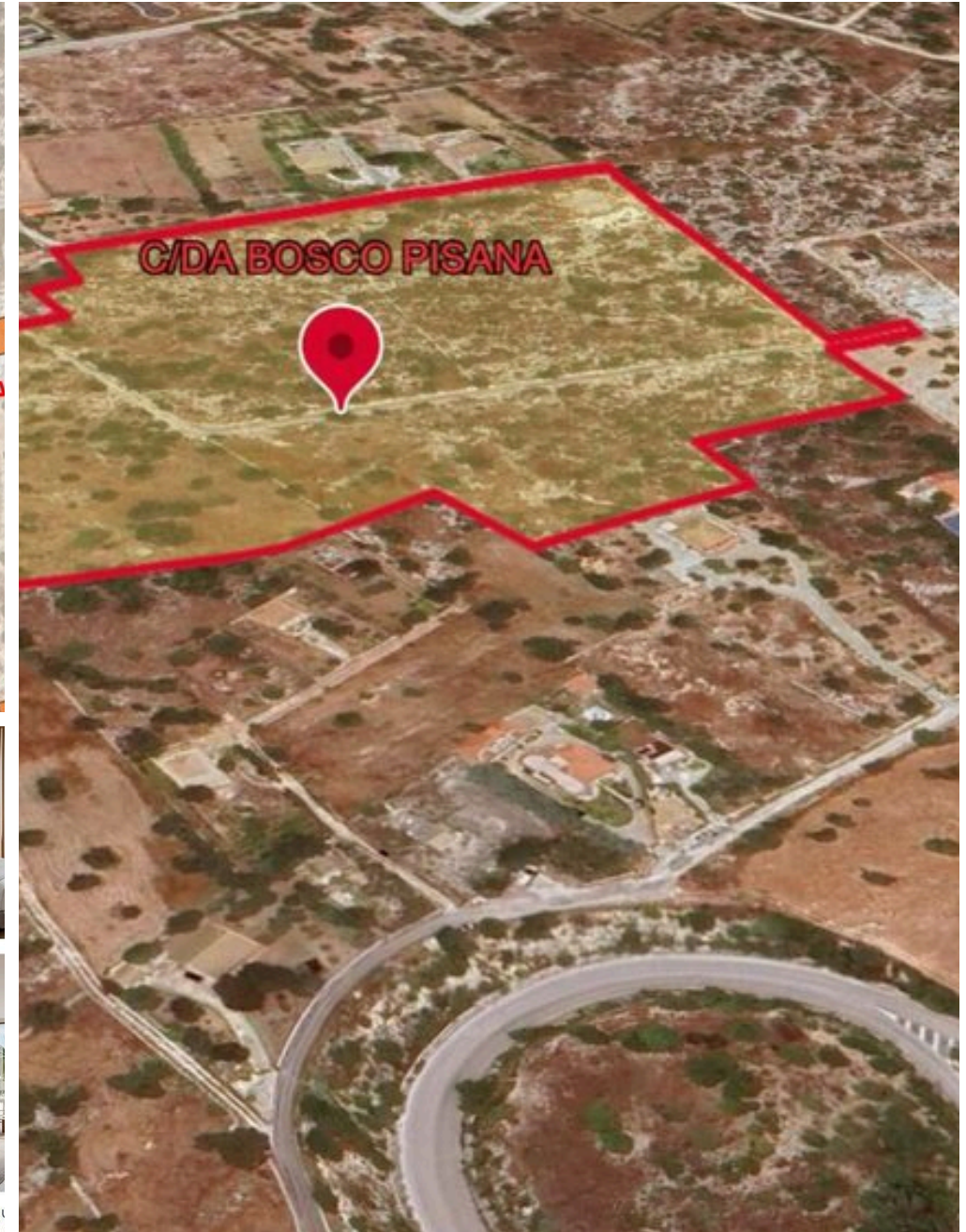
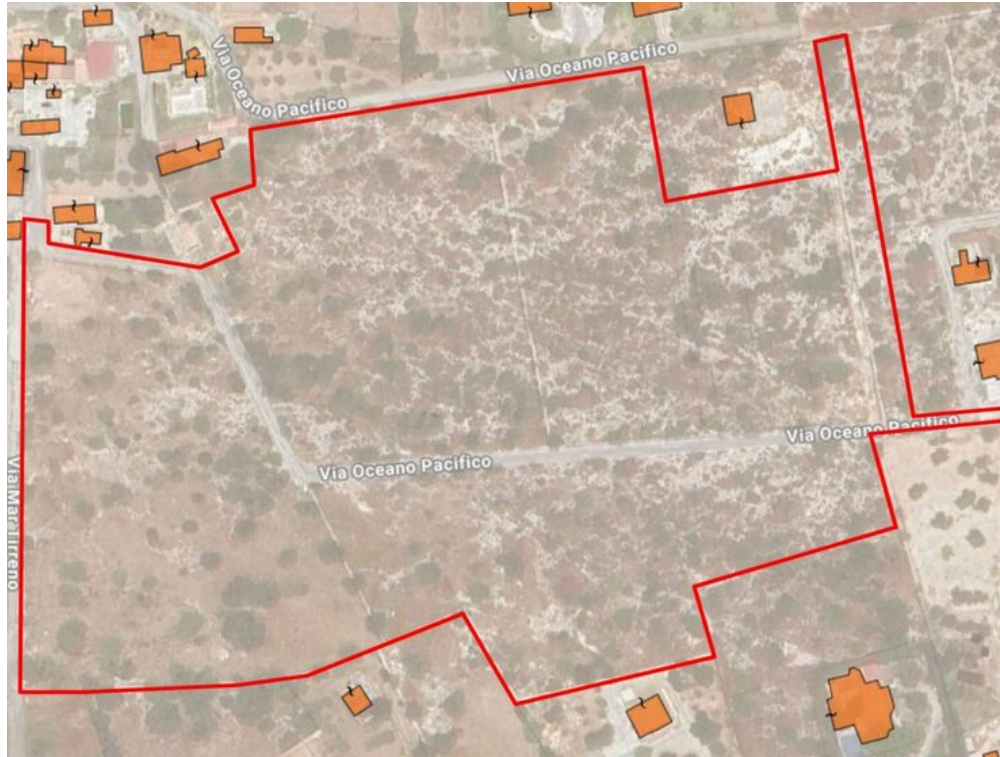
PRIX

53000 m²

MÈTRES CARRÉS

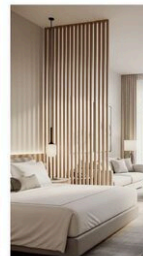
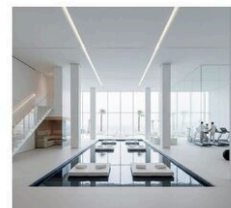
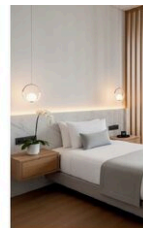
10

PIÈCES



GETTI CHE GENERANO VALORE che racconta la Sicilia

progettuale è un resort
ienza e al benessere,
e l'autenticità della Sicilia
li qualità e un'estetica
rpo centrale di 1.000 mq
Il luminosa con lounge e
jante e un ristorante con
sterna coperta e cucina
sta. Il seminterrato di
spita la zona benessere
riscaldata, sauna, bagno
massaggi, sala meeting e
zati in modo funzionale.
omplexo, una grande
n solarium e un bar
r offrire un'esperienza di
, rilassante e in armonia
i.



omposta da 14 suite da 33 mq, pensate per ospitare fino a qu
22 mq per uso singolo o doppio, tutte caratterizzate da


DESCRIPTION


Au confluent de la mer et de l'histoire : investissement exclusif dans le sud-est de la Sicile


Investir à Pozzallo signifie entrer dans l'une des réalités les plus prometteuses de la Méditerranée, où la beauté, la qualité de vie et le développement du territoire se rencontrent. Au centre d'une zone riche en attractions, parmi lesquelles les capitales du baroque sicilien et les plages de sable fin, dans l'une des zones touristiques et résidentielles à la croissance la plus rapide de la province de Raguse, nous proposons un terrain de 52 500 mètres carrés, caractérisé par une grande flexibilité urbaine, qui permet deux stratégies de développement, qui peuvent être combinées ou alternatives l'une à l'autre : la construction d'un complexe touristique ou d'un établissement d'hébergement de haut niveau, ou un lotissement résidentiel pour la construction de maisons indépendantes. Précisément à Pozzallo, Contrada Bosco Pisana, un

emplacement stratégique, le volume de construction disponible et l'attractivité croissante de la zone rendent ce projet idéal pour les investisseurs institutionnels, les family offices et les promoteurs privés. Localisation et contexte territorial Municipalité : Pozzallo (RG) Zone : Contrada Bosco Pisana Région : Sud-est de la Sicile - Val di Noto Proximité stratégique Plages et mer cristalline à quelques minutes Port de Pozzallo, avec liaisons touristiques et de croisière Aéroports de Comiso et Catania Centres historiques de Noto, Modica et Scicli, patrimoine de l'UNESCO Tendance territoriale La région connaît un fort développement du tourisme expérientiel et balnéaire, avec une demande croissante de stations balnéaires de charme, de résidences secondaires et de locations touristiques de qualité...

 **53000 m²**
SURFACE

 **10**
PIÈCES

 —
SDB

 **€ 4.200.000**
PRIX

CARACTÉRISTIQUES

 
OPPORTUNITÉ POSITION
EXCLUSIVE



PremiaHOME

Premia Home srl

CONTACTS

Réserver une visite

Contactez-nous pour plus d'informations
ou pour fixer un rendez-vous.



TÉLÉPHONE

+39 3289086227



EMAIL

segreteria@premiahome.it



ADRESSE

Viale Jonio,35, Catania, Catania