



bicasa

Bicasa sas di schiuma massimiliano & c.

AGENCIA — PESARO

PESARO E URBINO — MARCHE

## PISO SEÑORIAL EN EDIFICIO HISTÓRICO

€ 500.000

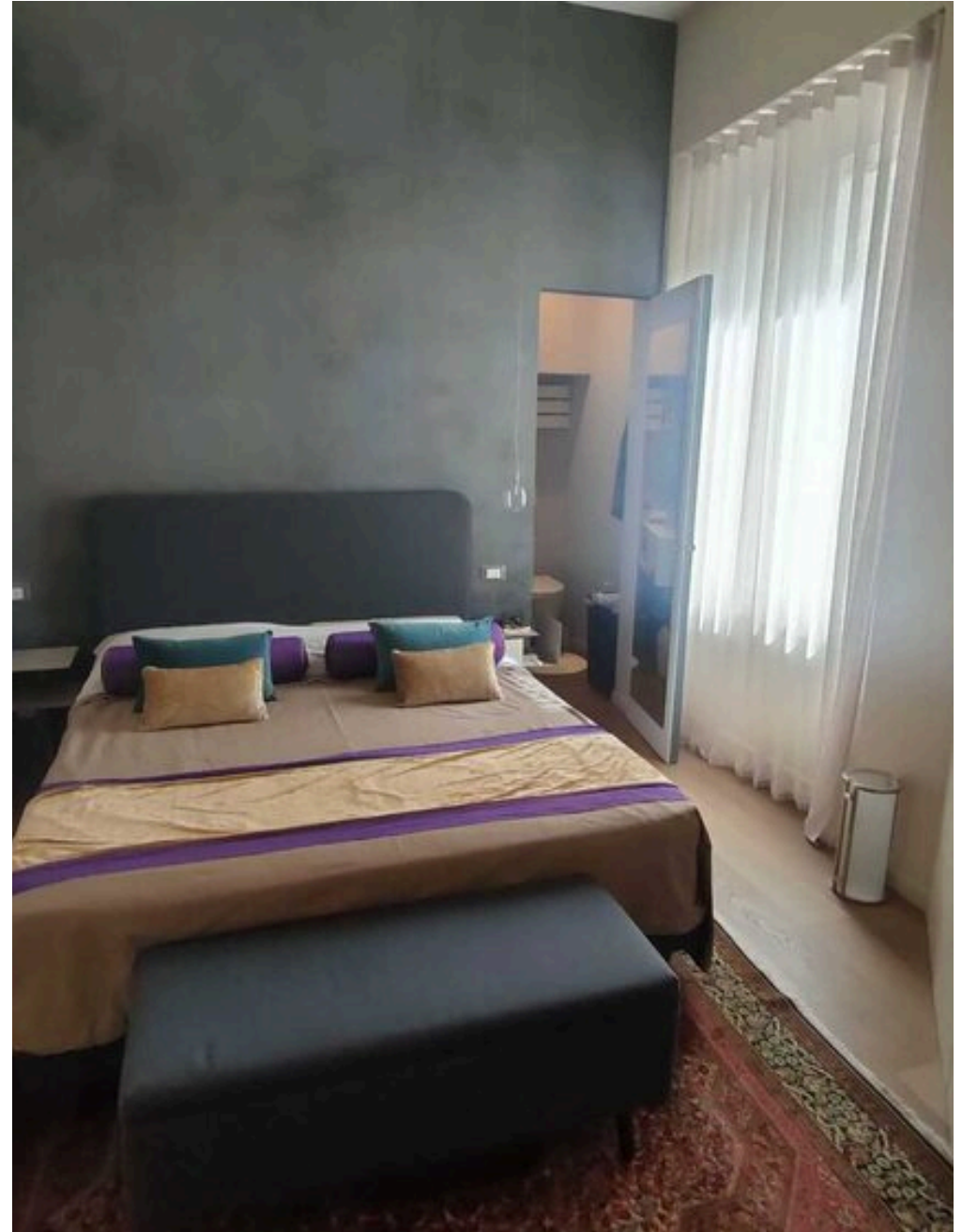
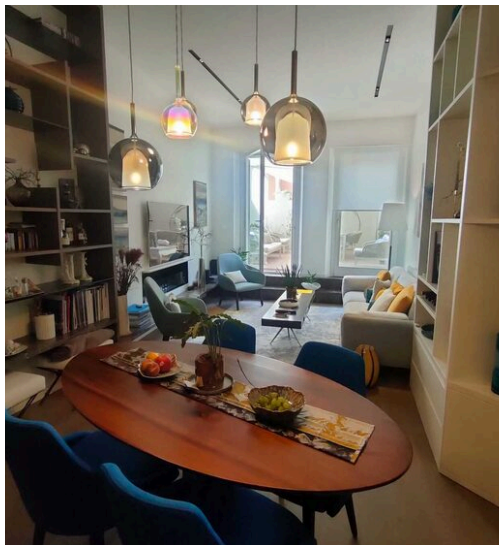
PRECIO

90 m<sup>2</sup>

METROS CUADRADOS

3

HABITACIONES



## DESCRIPCIÓN

# PISO SEÑORIAL EN EDIFICIO HISTÓRICO

En el corazón del centro histórico de Pesaro, ciudad de origen romano enclavada entre las colinas Ardizio y S. Bartolo con vistas al mar Adriático, con bellezas antiguas como el Palazzo Ducale que forma el telón de fondo de la Piazza del Popolo, la catedral con sus mosaicos, y la casa donde nació Gioacchino Rossini, se encuentra este piso. El estilo de la propiedad es moderno y funcional, aunque se encuentra dentro de un edificio histórico, que ha sido completa y hábilmente renovado tanto interna como externamente. Una cómoda escalera conduce a la primera planta y el inmueble, de techos altos, se abre a un hall de entrada con una habitación individual a la izquierda, que actualmente es un estudio, y con una puerta corredera de cristal, un gran salón con cocina abierta y zona de estar nos da la bienvenida. El ambiente y la luz son perfectos para momentos de relax, gracias a una encantadora chimenea y dos grandes ventanales que dan a una terraza

privada y privada (un elemento muy raro en la zona) equipada e ideal para momentos de convivencia. En la zona de noche, el dormitorio principal dispone de un baño privado completo y hay otro cuarto de baño. El garaje individual con mecanismo de apertura automática completa la oferta. En el patio interior hay una zona comunitaria para guardar bicicletas (un medio de transporte indispensable en nuestra ciudad que ofrece kilómetros de carril bici, ideal para llegar al mar, que en este caso está a sólo 10 minutos). Gran cuidado y calidad se han utilizado en el mobiliario donde todos los armarios están hechos a medida, realizados por artesanos locales, de excelente mano de obra y atención al detalle. Sistema de alarma, sistema de aire acondicionado por conductos, sistema de aspiración centralizada, puerta blindada, chimenea de bioetanol, sistema de riego en la terraza hacen que esta casa sea cómoda y segura. REF.7951

 **90 m<sup>2</sup>**  
SUPERFICIE

 **3**  
HABITACIONES

 **2**  
BAÑOS

 **€ 500.000**  
PRECIO

## CARACTERÍSTICAS



**bicasa**

Bicasa sas di schiuma  
massimiliano & c.

## CONTACTOS

### Reservar visita

Contáctenos para más información  
o para concertar una visita.

 TELÉFONO  
0721416974

 EMAIL  
info@bicasa.net

 DIRECCIÓN  
VIA DEL NOVECENTO 53, PESARO, PU