



## Premia Home srl

AGENCE — CATANIA

ACI SANT'ANTONIO — SICILIA

# L'Etna et la mer, dans un cadre prestigieux : Villa avec piscine et jardin

€ 1.400.000

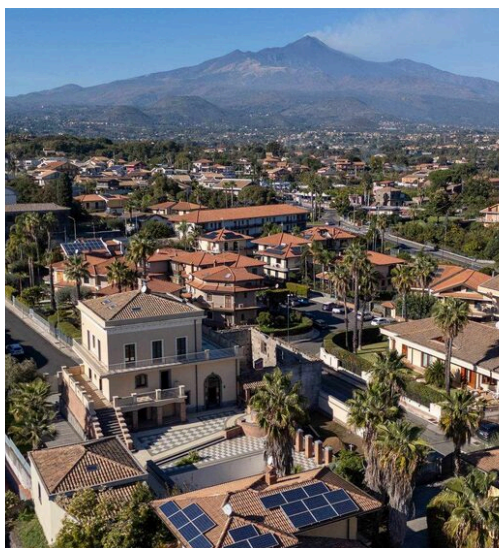
PRIX

797 m<sup>2</sup>

MÈTRES CARRÉS

5

PIÈCES



## DESCRIPTION

# L'Etna et la mer, dans un cadre prestigieux : Villa avec piscine et jardin

\*]:pointer-events-auto scroll-mt-[calc(var(--header-height)+min(200px,max(70px,20svh)))]" data-scroll-anchor="false" data-testid="conversation-turn-2" data-turn="assistant" data-turn-id="request-WEB :733f7364-2bee-4d15-a08d-c71bb8eb71de-0" dir="auto"> A Acì Sant'Antonio, dans une position stratégique entre l'Etna et la mer, dans un contexte résidentiel tranquille et soigné, immergé dans la verdure et riche en traditions, nous proposons à la vente une prestigieuse villa inspirée des fermes toscanes. La propriété, libre sur les quatre côtés, est entourée d'un grand espace extérieur avec piscine, terrasses et jardin, et est répartie sur trois niveaux, garantissant un haut niveau d'intimité grâce aussi aux deux entrées indépendantes. Le rez-de-chaussée accueille une grande salle de séjour lumineuse, rendue unique par une ouverture scénique en arc de cercle en pierre de lave avec une fenêtre en verre. L'escalier en travertin, élément central de la maison, relie élégamment les différents niveaux. Au même étage se trouvent la cuisine, la salle de bains, la salle à manger et un espace

de détente confortable avec cheminée. L'accès direct à l'extérieur conduit à l'une des zones les plus suggestives : la zone de la piscine, parfaitement intégrée avec de grandes terrasses, des espaces verts, une zone de barbecue équipée et une dépendance idéale pour les invités ou pour une utilisation indépendante. Le premier niveau, accessible aussi bien à l'intérieur que par un escalier extérieur raffiné en pierre de lave, est caractérisé par des espaces ouverts conçus pour la détente et la convivialité, ainsi que par une chambre et une salle de bains. Les balcons s'étendent sur trois côtés de la maison, offrant des vues agréables, dont une donnant directement sur la piscine. À l'étage supérieur se trouve le coin nuit : la suite parentale dispose d'un dressing et d'une salle de bains privée avec baignoire d'angle à remous et douche. Deux autres chambres aux dimensions généreuses et une autre salle de bains complètent l'étage. De là, on accède à une grande terrasse panoramique avec vue sur l'Etna. L'ameublement fixe, réalisé sur mesure en bois noble, embellit les pièces....

 **797 m<sup>2</sup>**  
SURFACE

 **5**  
PIÈCES

 **4**  
SDB

 **€ 1.400.000**

## CARACTÉRISTIQUES



FINITIONS  
LUXUEUSES



PremiaHOME

Premia Home srl

## CONTACTS

### Réserver une visite

Contactez-nous pour plus d'informations  
ou pour fixer un rendez-vous.



TÉLÉPHONE

+39 3289086227



EMAIL

segreteria@premiahome.it



ADRESSE

Viale Jonio,35, Catania, Catania