



## BARONI LUXURY HOUSES

AGENCE — PARMA

PARMA — EMILIA-ROMAGNA

# LUMIÈRE, ESPACE ET PRESTIGE : L' ÉLÉGANCE INTEMPORELLE.

€ 740.000

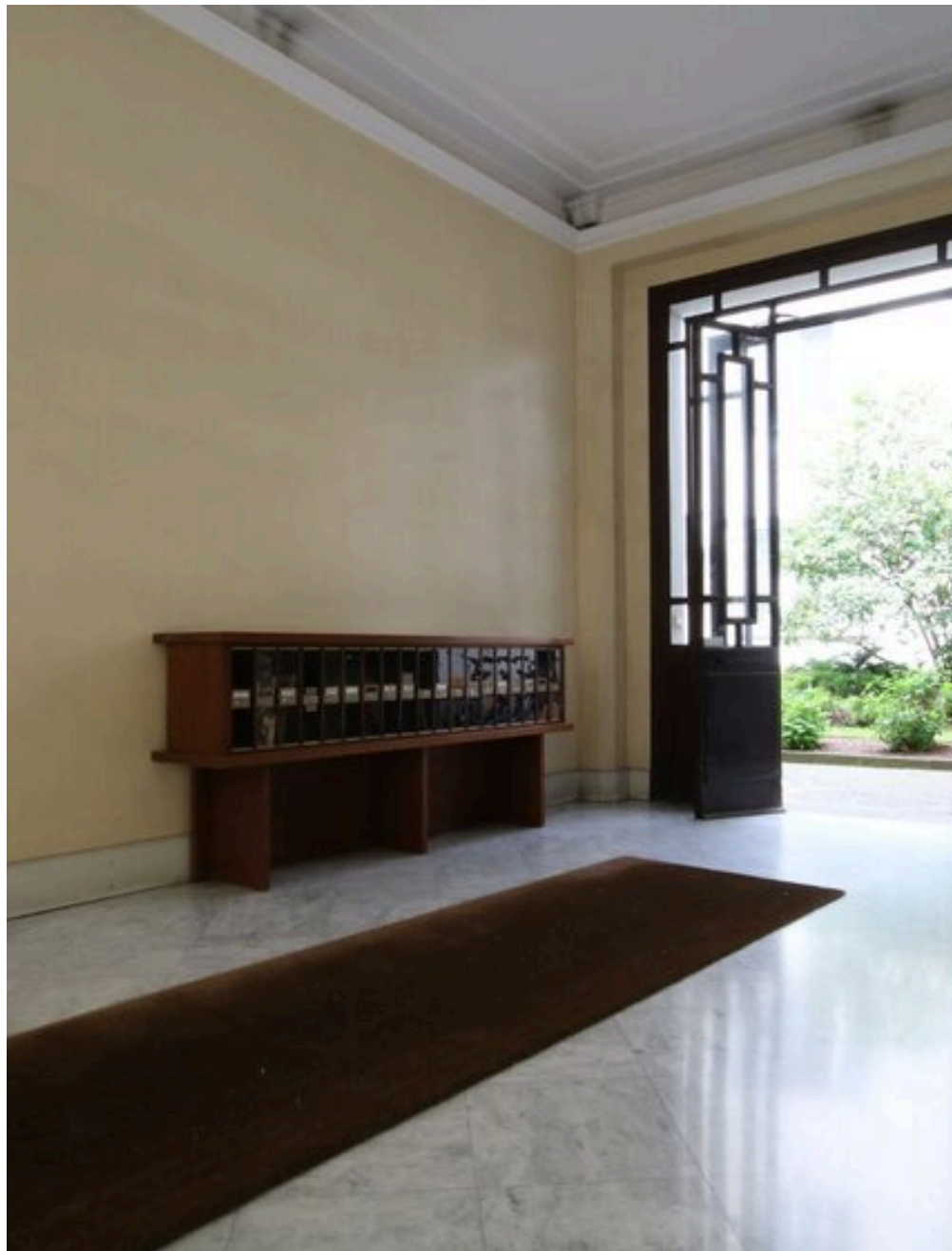
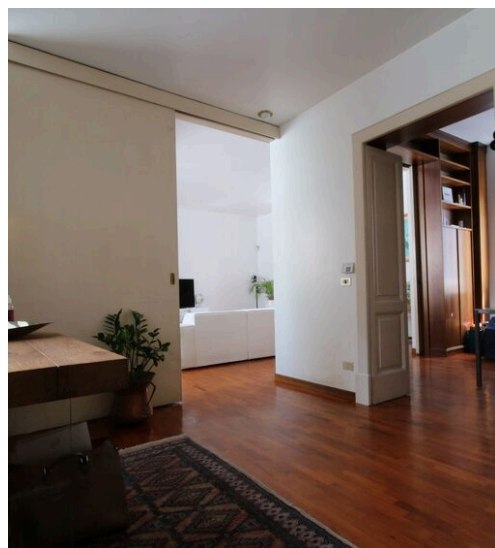
PRIX

250 m<sup>2</sup>

MÈTRES CARRÉS

4

PIÈCES





## DESCRIPTION


# LUMIÈRE, ESPACE ET PRESTIGE : L'ÉLÉGANCE INTEMPORELLE.


DANS UN PALAIS D'ÉPOQUE, NOUS PROPOSONS UN ATTRACTIF APPARTEMENT DE 250 M<sup>2</sup>, situé au 2ème étage, avec ascenseur. À l'intérieur, il se compose de : double entrée, grand séjour avec vue sur le vert, cuisine, salle à manger, bureau. Une terrasse intime complète la zone de vie : un espace cosy où l'on peut respirer la paix et profiter de la lumière qui embrasse les toits du centre. La zone nuit offre quatre chambres, dont trois doubles, grandes et lumineuses, et une individuelle, toutes calmes et bien proportionnées. Trois salles de bains, trois débarras et une buanderie dédiée desservent la résidence, des éléments qui garantissent la fonctionnalité et l'ordre dans la vie quotidienne. Une cave complète la propriété. Classe "G.PARMA- CENTRE HISTORIQUE. Dans le point le plus authentique de Parme, dans le Borgo del Parmigianino, à quelques pas de la Cathédrale, s'ouvre une résidence

rare, capable de combiner représentation, confort et intimité. L'appartement est situé dans un élégant immeuble d'époque, parfaitement entretenu et équipé d'un ascenseur, un détail de grande valeur qui allie le charme historique de l'immeuble à la commodité contemporaine. Située dans une zone non piétonne, la propriété est facilement accessible tout en garantissant une tranquillité absolue grâce à ses vues internes. De plus, étant unique à l'étage, elle offre un niveau d'intimité et d'exclusivité de plus en plus rare. Les deux entrées indépendantes permettent une solution idéale pour ceux qui souhaitent intégrer leur maison et leur studio professionnel. Le très grand hall est le pivot de la maison : un espace scénographique et très lumineux, où la lumière naturelle se reflète sur le bois qui recouvre toute la maison, créant une atmosphère chaleureuse et raffinée....

 **250 m<sup>2</sup>**  
SURFACE

 **4**  
PIÈCES

 **3**  
SDB

 **€ 740.000**  
PRIX

## CARACTÉRISTIQUES



GRANDS  
TAILLE



BÂTIMENT  
HISTORIQUE



OPPORTUNITÉ



PLUS DE 3  
PIÈCES



CLIMATIZZAZIONE



BARONI LUXURY HOUSES

## CONTACTS

### Réserver une visite

Contactez-nous pour plus d'informations  
ou pour fixer un rendez-vous.



TÉLÉPHONE  
**0521533841**



EMAIL  
**crisian@baroniimmobiliare.it**



ADRESSE  
**STRADA XXII LUGLIO 38, PARMA, PARMA**