



Andrea  
Oliva &  
PARTNERS

Andrea Oliva & partners

AGENCIA — TRIESTE

TRIESTE — FRIULI-VENEZIA GIULIA

## Piso con vista panorámica en edificio de época renovado

€ 650.000

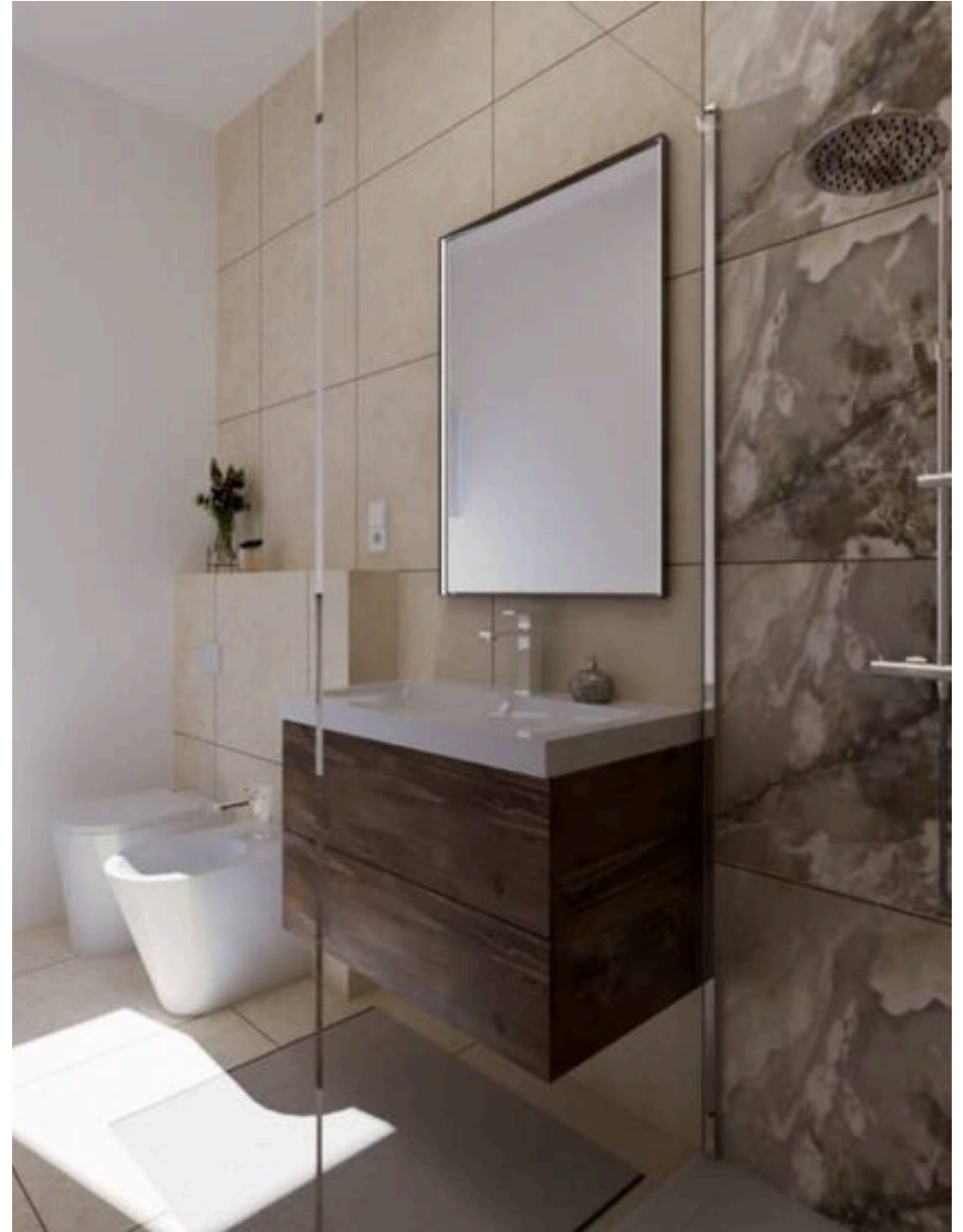
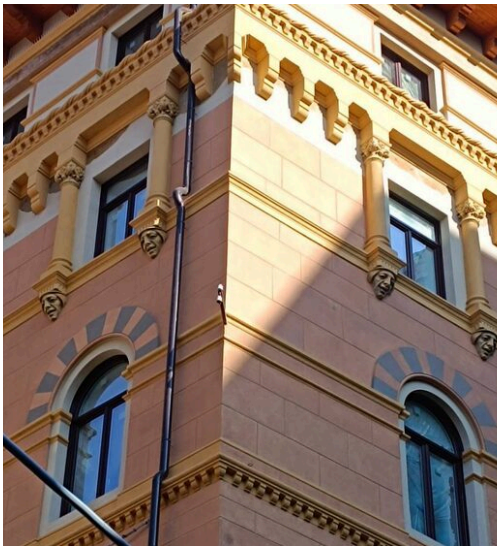
PRECIO

120 m<sup>2</sup>

METROS CUADRADOS

3

HABITACIONES



## DESCRIPCIÓN


# Piso con vista panorámica en edificio de época renovado

Una residencia de élite y un bien patrimonial de alto nivel. En el tejido histórico más auténtico del centro de la ciudad, a los pies de la prestigiosa colina de San Vito, este piso situado en la cuarta y penúltima planta con ascensor de un valioso edificio de época encarna el equilibrio entre elegancia y confort. La restauración de las partes originales se concilia perfectamente con intervenciones estructurales de vanguardia, como la adaptación sísmica y la recalificación energética de primer orden. La extraordinaria luminosidad de este piso se ve amplificada por unas vistas panorámicas triples que abarcan la ciudad y las colinas circundantes. El corazón de la residencia es el salón esquinero, concebido para albergar una cocina de diseño abierto y una zona de estudio reservada. La zona de noche alberga un dormitorio principal y un segundo dormitorio ideal para invitados o miembros de la familia. Cada

detalle responde a unos estándares de funcionalidad y confort absolutos, diseñados para satisfacer los estándares más exigentes de la vida contemporánea. La privacidad del acceso desde Vía Marcello no compromete la centralidad de la ubicación. Un paseo de apenas diez minutos por la pintoresca vía di Cavana lleva directamente a la Piazza Unità d'Italia, el salón marítimo de la ciudad. Para completar la exclusividad de la propuesta, existe la posibilidad de combinar garajes o plazas de aparcamiento cubiertas en las inmediaciones, un plus estratégico e inalcanzable en los centros históricos. Adquirir un inmueble de lujo en Trieste significa invertir en un mercado de alta gama en fuerte expansión, capaz de garantizar un sólido crecimiento de su valor a lo largo del tiempo y una elevada rentabilidad. Todas las soluciones disponibles en el edificio pueden consultarse en nuestra página web oficial.

 **120 m<sup>2</sup>**  
SUPERFICIE

 **3**  
HABITACIONES

 **2**  
BAÑOS

 **€ 650.000**  
PRECIO

## CARACTERÍSTICAS



Andrea  
Oliva &  
PARTNERS

Andrea Oliva & partners

## CONTACTOS

### Reservar visita

Contáctenos para más información o para concertar una visita.

 TELÉFONO  
**+390403229321**

 EMAIL  
**info@andreaoliva.eu**

 DIRECCIÓN  
**via di Cavana, 15, Trieste, TS**