



BRILAS

AGENCIA — OLBIA

ARZACHENA — SARDEGNA

Elegante piso panorámico en Liscia di Vacca

€ 495.000

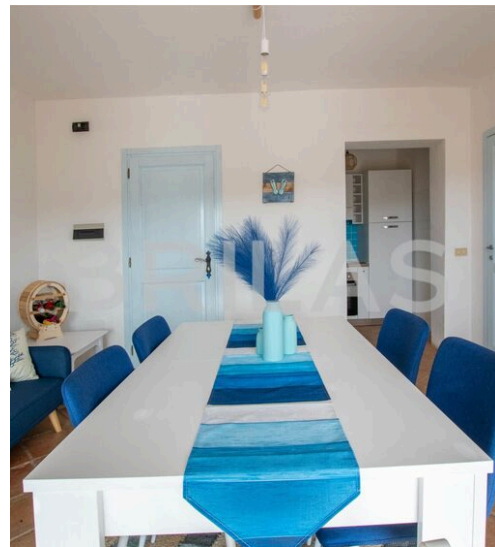
PRECIO

77 m²

METROS CUADRADOS

3

HABITACIONES



DESCRIPCIÓN

Elegante piso panorámico en Liscia di Vacca

Liscia di Vacca, situado en la parte noreste de Cerdeña, uno de los centros históricos de la Costa Esmeralda, con sus casas encaramadas y situado entre las rocas, con una maravillosa vista sobre parte de la Costa Esmeralda y detrás de Monte Moro. Destino turístico apreciado por su belleza, su proximidad a las playas, rica en restaurantes, tiendas y villas de prestigio. Dentro de un bonito complejo, ofrecemos

un luminoso piso recién reformado y amueblado, con un maravilloso porche con vistas panorámicas. La propiedad se encuentra en el primer piso, con salón, cocina americana, dos dormitorios dobles, uno con baño y otro baño en el servicio de la zona de estar. Una oportunidad única para una inversión en el corazón de la Costa Esmeralda. Cerca hay supermercados, bares, restaurantes y tiendas.

 **77 m²**
SUPERFICIE

 **3**
HABITACIONES

 **2**
BAÑOS

 **€ 495.000**
PRECIO

CARACTERÍSTICAS



CONTACTOS

Reservar visita

Contáctenos para más información o para concertar una visita.

 TELÉFONO
3356908020

 EMAIL
info@brilas.it

 DIRECCIÓN
Viale Aldo Moro 369, Olbia, SASSARI