



Symphonya Luxury Real Estate

AGENTUR — NARDÒ

LECCE — PUGLIA

Altstadt von Lecce - Adelspalast aus dem 17.

€ 0

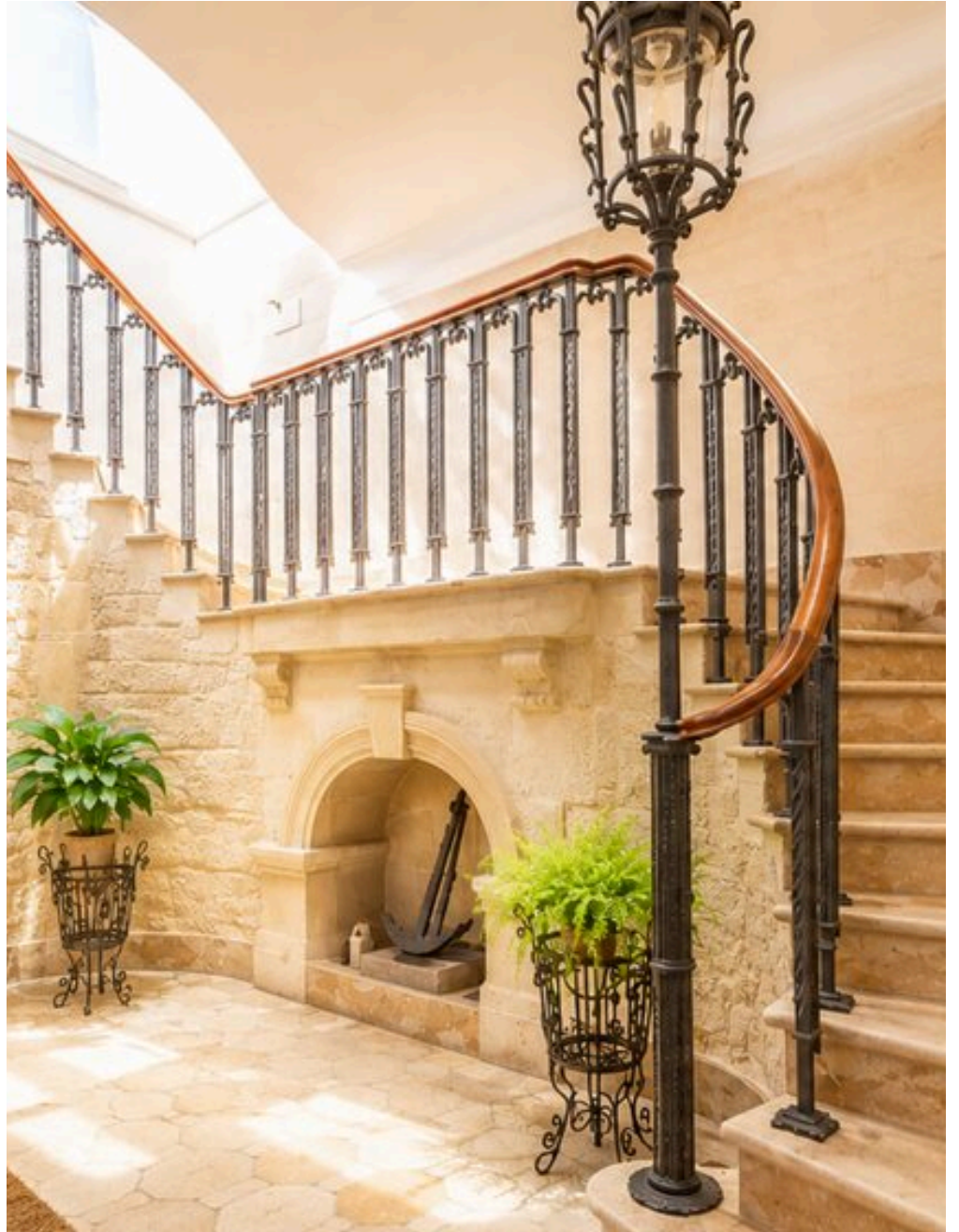
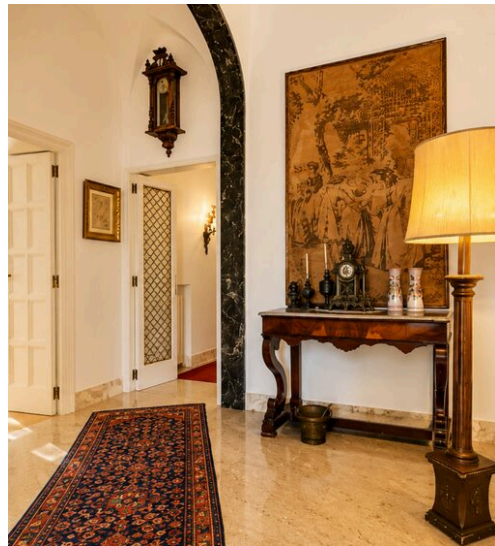
PREIS

740 m²

QUADRATMETER

5

ZIMMER



Altstadt von Lecce - Adelspalast aus dem 17.

Im Herzen des historischen Zentrums von Lecce, mit Blick auf die Piazzetta Arco di Prato, präsentiert sich der Geschichte einer der berühmtesten Adelspaläste des salentinischen 17. Jahrhunderts: eine Residenz, die vier Jahrhunderte überdauert und ihre Spuren in Kunstbüchern, Zeitschriften sowie lokalen und nationalen Illustrationen hinterlassen hat, im kollektiven Bewusstsein als Sinnbild der apulischen Barockarchitektur verankert. Sein unverwechselbares Profil — die balustrierte und arkadierte Loggia, der eigenwillige vorspringende Eckbalkon und das monumentale Holztor, über dem das Wappen der Familie Costantini thront — hebt ihn innerhalb der gesamten Silhouette des historischen Zentrums hervor und macht ihn zu einem absoluten Unikum im Panorama des architektonischen Erbes des Salento. Im Inneren offenbart die Residenz ihre ganze außergewöhnliche Qualität: Sterngewölbe, Räume von noblen Proportionen, historische Böden und eine Abfolge

von Räumen, die den gemessenen Rhythmus der großen aristokratischen Residenzen Süditaliens heraufbeschwört. Jedes Element aus Schmiedeeisen — von den berühmten Wendeltreppen bis zu den Geländern der Loggia — trägt die Handschrift des Schmiedemeisters Antonio d'Andrea, dessen Werke in den maßgeblichsten Kunstpublikationen der Region dokumentiert und reproduziert sind und der Immobilie einen historischen und künstlerischen Wert verleiht, der weit über ihren reinen Immobilienwert hinausgeht. Der Palazzo erstreckt sich über mehrere Ebenen mit einer großzügigen und gegliederten Aufteilung: ein 325 m² großes Piano Nobile mit doppelten Salons, Speisesaal, repräsentativen Räumen und privilegierten Ausblicken auf den Platz, ein 270 m² großes Erdgeschoss mit äußerst vielseitig nutzbaren Räumen sowie eine panoramische Sonnenterrasse mit 360°-Blick über die Dächer und Glockentürme der Stadt, einschließlich einer 25 m² großen Einheit....

 **740 m²**
FLÄCHE

 **5**
ZIMMER

 **5**
BÄDER

 **€ 0**
PREIS

MERKMALE



WEITE RÄUME



LUXURIÖSES MOBILIAR



HISTORISCHES GEBÄUDE



MEHRERE EINGÄNGE



EXKLUSIVE POSITION



Symphonia Luxury Real Estate

KONTAKTE

Besichtigung buchen

Kontaktieren Sie uns für weitere Informationen oder zur Terminvereinbarung.



TELEFON
3805848928



EMAIL
info@symphonialuxury.com



ADRESSE
Corso Vittorio Emanuele II 15, Nardò, LE