



Symphonya Luxury Real Estate

AGENCIA — NARDÒ

LECCE — PUGLIA

Casco antiguo de Lecce - Palacio aristocrático del siglo XVII

€ 0

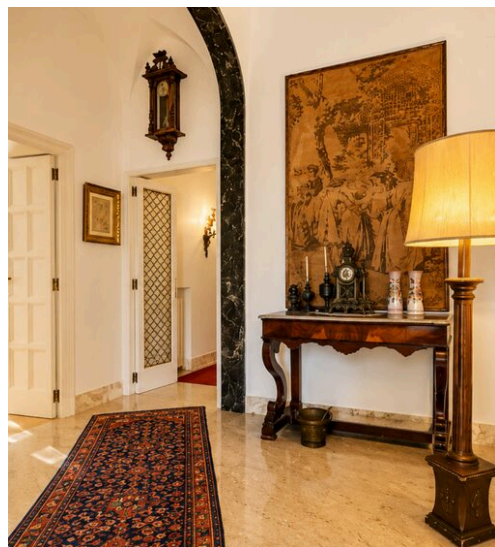
PRECIO

740 m²

METROS CUADRADOS

5

HABITACIONES



DESCRIPCIÓN

Casco antiguo de Lecce - Palacio aristocrático del siglo XVII

En el corazón del centro histórico de Lecce, con vistas a la Piazzetta Arco di Prato, se ofrece a la historia uno de los palacios nobiliarios más célebres del siglo XVII salentino: una residencia que ha atravesado cuatro siglos dejando huella en libros de arte, revistas e ilustraciones locales y nacionales, consagrada en el imaginario colectivo como emblema de la arquitectura barroca de Apulia. Su perfil inconfundible — la loggia abalaustrada y arqueada, el singular balcón angular en voladizo y el monumental portón de madera coronado por el escudo de la familia Costantini — lo distingue en todo el skyline del centro histórico, convirtiéndolo en un unicum absoluto dentro del panorama del patrimonio arquitectónico salentino. En su interior, la residencia revela toda su extraordinaria calidad: bóvedas de estrella, estancias de proporciones nobiliarias, suelos históricos y una secuencia de espacios que evoca el ritmo pausado de las grandes residencias aristocráticas del sur de Italia. Cada elemento de hierro forjado — desde las célebres escaleras helicoidales hasta las barandillas de la

loggia — lleva la firma del maestro herrero Antonio d'Andrea, cuyas obras están documentadas y reproducidas en las publicaciones de arte más autorizadas del territorio, otorgando a la propiedad un valor histórico y artístico que va mucho más allá de su valor inmobiliario. El palacio se desarrolla en varios niveles, con una distribución generosa y articulada: una planta noble de 325 m² con dobles salones, comedor, estancias de representación y vistas privilegiadas a la plaza, una planta baja de 270 m² con espacios de gran versatilidad y una terraza solar panorámica con vistas de 360° sobre los tejados y campanarios de la ciudad, con una unidad de 25 m². Completan una dotación rarísima en el contexto del centro histórico tres entradas independientes, un garaje privado de 40 m², bodegas históricas subterráneas de 80 m² y un patio interior — un cofre suspendido entre las agujas y los campanarios de la ciudad antigua, asomado al teatro silencioso de los tejados lecceses. Una propiedad de esta magnitud histórica, artística y arquitectónica aparece en el mercado en ocasiones muy raras...

 **740 m²**
SUPERFICIE

 **5**
HABITACIONES

 **5**
BAÑOS

 **€ 0**
PRECIO

CARACTERÍSTICAS



ESPACIOS
AMPLIOS



MOBILIARIO
DE LUJO



EDIFICIO
HISTÓRICO



MÚLTIPLES
ENTRADAS



POSICIÓN
EXCLUSIVA



Symphony Luxury Real
Estate

CONTACTOS

Reservar visita

Contáctenos para más información
o para concertar una visita.



TELÉFONO
3805848928



EMAIL
info@symphonyluxury.com



DIRECCIÓN
Corso Vittorio Emanuele II 15, Nardò, LE