



Symphonya Luxury Real Estate

AGENCE — NARDÒ

LECCE — PUGLIA

## Vieille ville de Lecce - Palais aristocratique du XVIIe siècle

€ 0

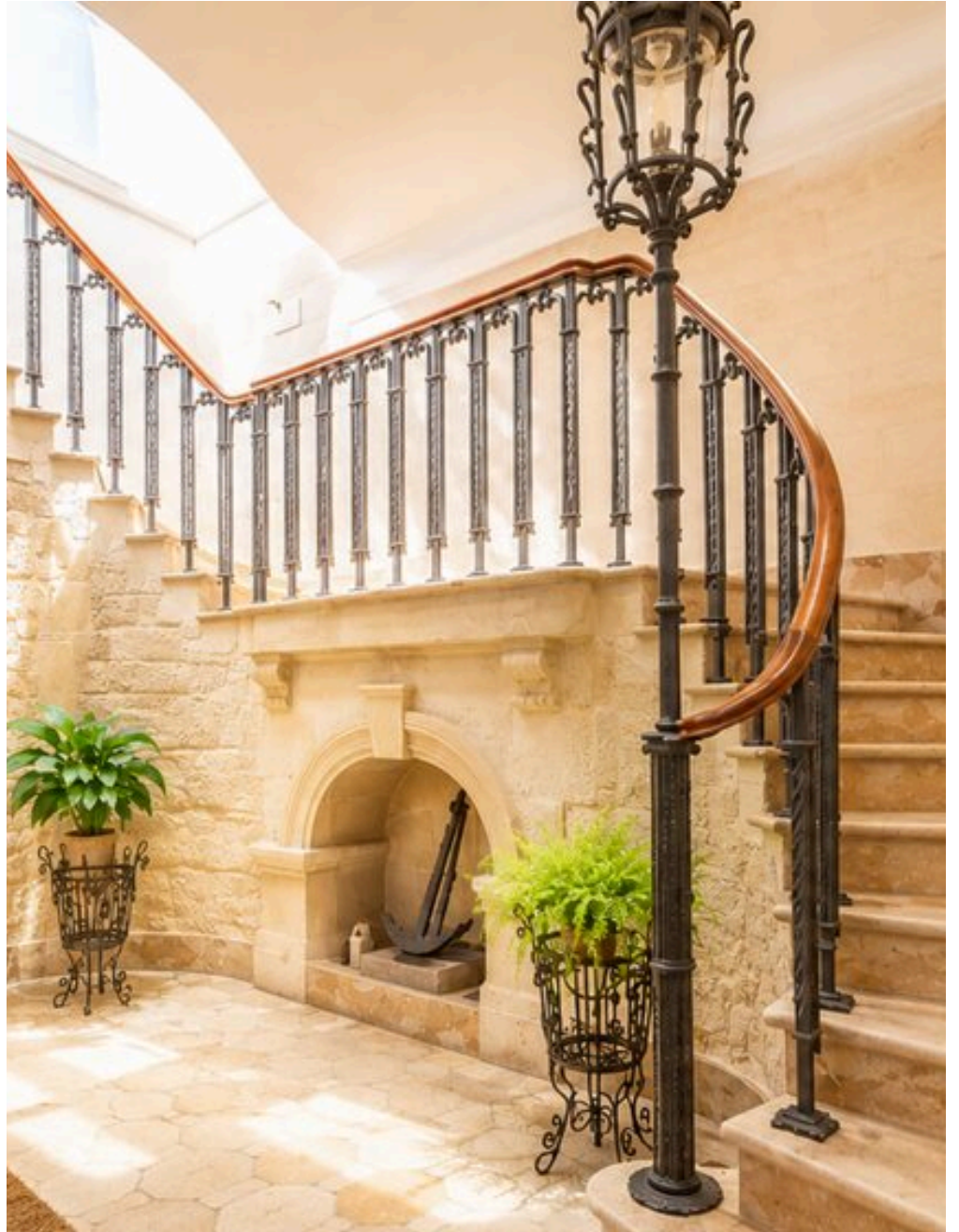
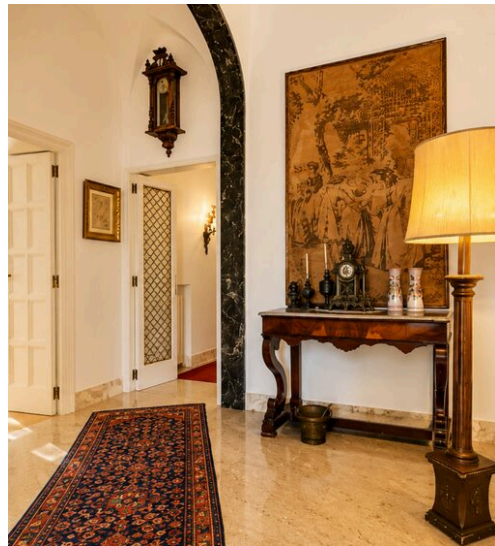
PRIX

740 m<sup>2</sup>

MÈTRES CARRÉS

5

PIÈCES




## DESCRIPTION


# Vieille ville de Lecce - Palais aristocratique du XVIIe siècle


Au cœur du centre historique de Lecce, donnant sur la Piazzetta Arco di Prato, l'un des palais nobles les plus célèbres du XVIIe siècle salentin s'offre à l'histoire : une demeure qui a traversé quatre siècles en laissant sa trace dans des livres d'art, des revues et des illustrations locales et nationales, consacrée dans l'imaginaire collectif comme un emblème de l'architecture baroque des Pouilles. Son profil inimitable — la loggia à balustrade et à arcades, le singulier balcon d'angle en encorbellement et le monumental portail en bois surmonté des armoiries de la famille Costantini — le distingue dans toute la silhouette du centre historique, en faisant un unicum absolu dans le panorama du patrimoine architectural salentin. À l'intérieur, la demeure révèle toute sa qualité extraordinaire : voûtes en étoile, pièces aux proportions nobiliaires, sols historiques et une succession d'espaces qui évoque le rythme cadencé des grandes résidences aristocratiques du sud de l'Italie. Chaque élément en fer forgé — des célèbres escaliers hélicoïdaux

aux garde-corps de la loggia — porte la signature du maître feronnier Antonio d'Andrea, dont les œuvres sont documentées et reproduites dans les publications d'art les plus prestigieuses du territoire, conférant à la propriété une valeur historique et artistique qui dépasse largement sa valeur immobilière. Le palais se développe sur plusieurs niveaux, avec une distribution généreuse et articulée : un étage noble de 325 m<sup>2</sup> avec doubles salons, salle à manger, pièces de réception et vues privilégiées sur la place, un rez-de-chaussée de 270 m<sup>2</sup> composé d'espaces d'une grande polyvalence, une terrasse solaire panoramique avec vue à 360° sur les toits et les clochers de la ville, comprenant une unité de 25 m<sup>2</sup>. À cela s'ajoute une dotation rarissime dans le contexte du centre historique : trois entrées indépendantes, un garage privé de 40 m<sup>2</sup>, des caves historiques souterraines de 80 m<sup>2</sup> et une cour intérieure — un écrin suspendu entre les pinacles et les clochers de la vieille ville, ouvert sur le théâtre silencieux des toits de Lecce...

 **740 m<sup>2</sup>**  
SURFACE

 **5**  
PIÈCES

 **5**  
SDB

 **€ 0**  
PRIX

## CARACTÉRISTIQUES



GRANDS  
TAILLE



MOBILIER  
DE LUXE



BÂTIMENT  
HISTORIQUE



ENTRÉES  
MULTIPLES



POSITION  
EXCLUSIVE



Symphonia Luxury Real  
Estate

## CONTACTS

### Réserver une visite

Contactez-nous pour plus d'informations  
ou pour fixer un rendez-vous.



TÉLÉPHONE

3805848928



EMAIL

info@symphonyaluxury.com



ADRESSE

Corso Vittorio Emanuele II 15, Nardò, LE