



Symphonya Luxury Real Estate

AGÊNCIA — NARDÒ

LECCE — PUGLIA

Cidade Velha de Lecce - palácio aristocrático do século XVII

€ 0

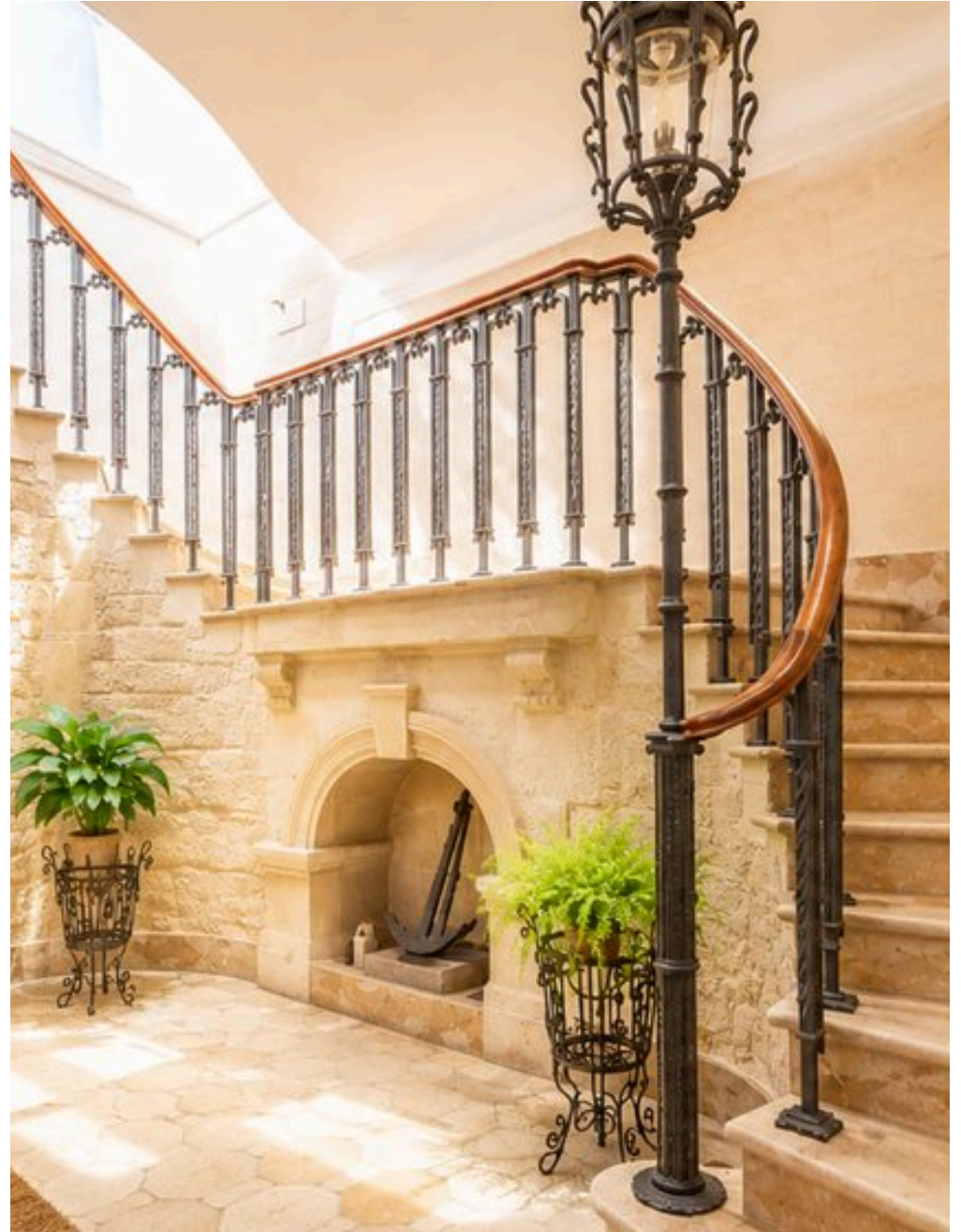
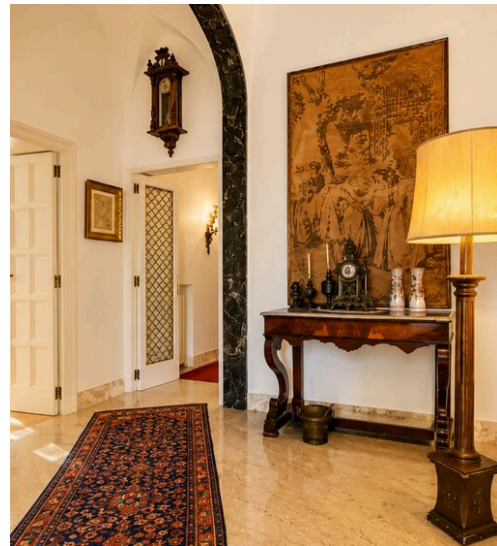
PREÇO

740 m²

METROS QUADRADOS

5

QUARTOS



DESCRIÇÃO

Cidade Velha de Lecce - palácio aristocrático do século XVII

No coração do centro histórico de Lecce, com vista para a Piazzetta Arco di Prato, apresenta-se à história um dos palácios nobres mais célebres do século XVII salentino: uma residência que atravessou quatro séculos deixando a sua marca em livros de arte, revistas e ilustrações locais e nacionais, consagrada no imaginário coletivo como emblema da arquitetura barroca da Apúlia. O seu perfil inconfundível — a loggia balaustrada e arqueada, o singular balcão angular em balanço e o monumental portal de madeira encimado pelo brasão da família Costantini — distingue-o em todo o skyline do centro histórico, tornando-o um unicum absoluto no panorama do património arquitetónico salentino. No interior, a residência revela toda a sua extraordinária qualidade: abóbadas em estrela, ambientes de proporções nobres, pavimentos históricos e uma sequência de espaços que evoca o ritmo cadenciado das grandes residências aristocráticas do sul de Itália. Cada elemento em ferro forjado — das célebres escadas helicoidais às grades da loggia — traz a assinatura

do mestre ferreiro Antonio d'Andrea, cujas obras estão documentadas e reproduzidas nas mais prestigiadas publicações de arte do território, conferindo à propriedade um valor histórico e artístico que vai muito além do seu valor imobiliário. O palácio desenvolve-se em vários níveis, com uma distribuição generosa e articulada: um piso nobre de 325 m² com salões duplos, sala de jantar, salas de representação e vistas privilegiadas para a praça, um rés-do-chão de 270 m² com espaços de grande versatilidade e um terraço panorâmico com vista de 360° sobre os telhados e campanários da cidade, incluindo uma unidade de 25 m². A completar uma dotação raríssima no contexto do centro histórico: três entradas independentes, uma garagem privada de 40 m², caves históricas subterrâneas de 80 m² e um pátio interno — um tesouro suspenso entre as agulhas e os campanários da cidade antiga, voltado para o teatro silencioso dos telhados de Lecce. Uma propriedade desta importância histórica, artística e arquitetónica surge no mercado em ocasiões muito raras...

 740 m²

ÁREA

 5

QUARTOS

 5

CASAS DE BANHO

 € 0

PREÇO

CARACTERÍSTICAS



ESPAÇOS
AMPLOS



MOBILIÁRIO
DE LUXO



EDIFÍCIO
HISTÓRICO



ENTRADAS
MÚLTIPLAS



POSIÇÃO
EXCLUSIVA



Symphonya Luxury Real
Estate

CONTATOS

Agendar visita

Contacte-nos para mais informações
ou para marcar uma visita.



TELEFONE

3805848928



EMAIL

info@symphonyaluxury.com



ENDEREÇO

Corso Vittorio Emanuele II 15, Nardò, LE