



Agenzia Immobiliare Jappelli

AGENTUR — ABANO TERME

ABANO TERME — VENETO

Exklusives Duplex-Penthouse

€ 590.000

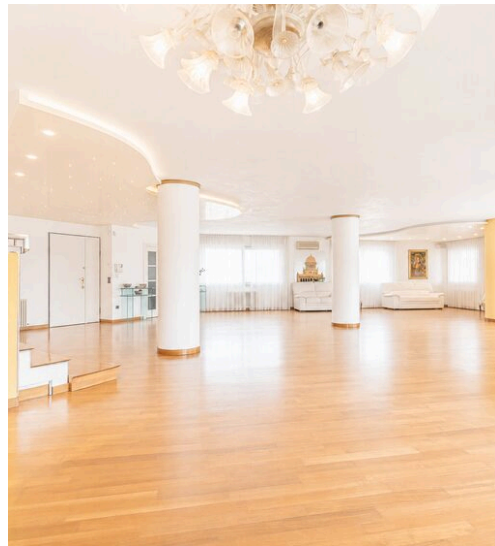
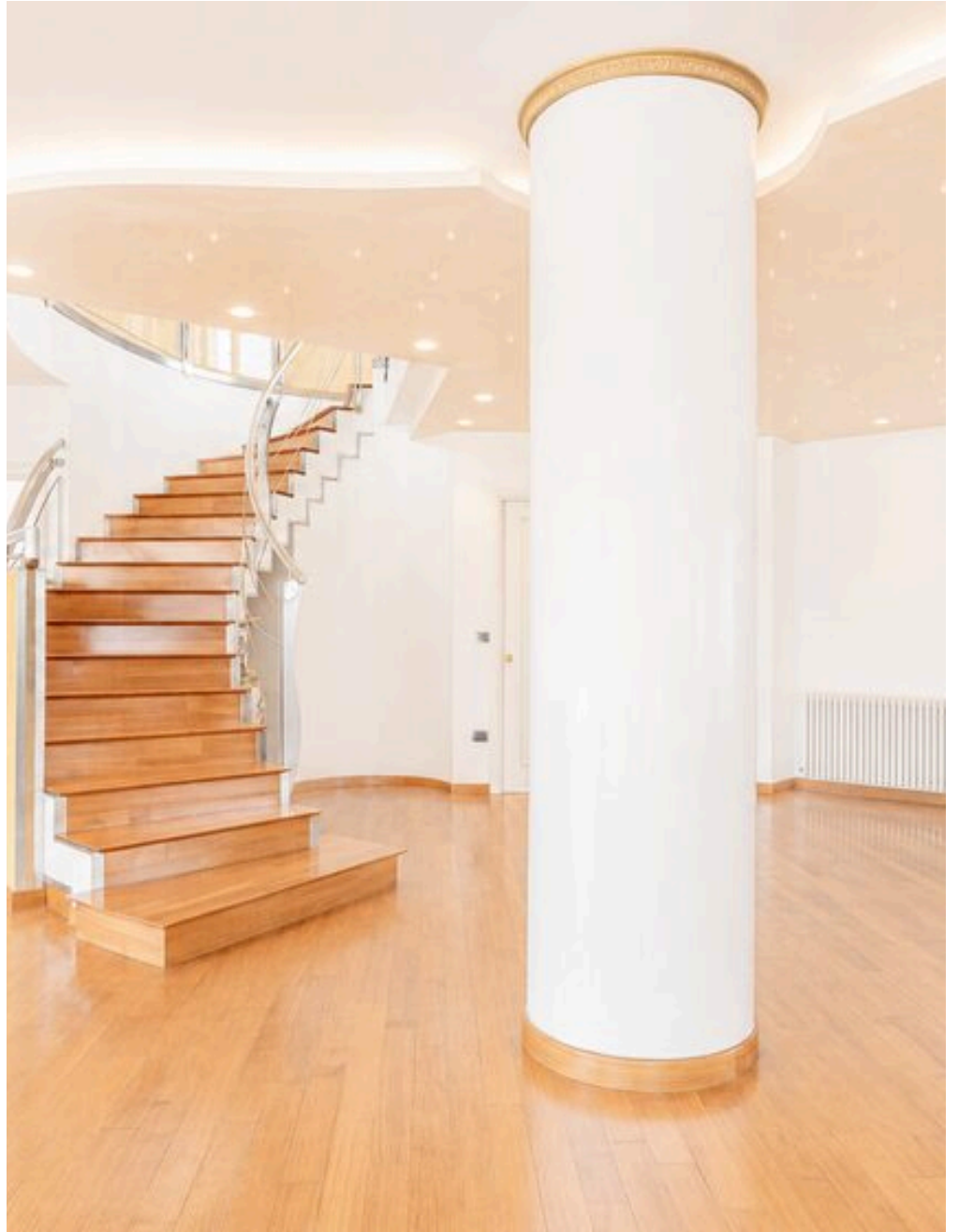
PREIS

437 m²

QUADRATMETER

5

ZIMMER



BESCHREIBUNG

Exklusives Duplex-Penthouse

Renommiertes Duplex-Penthouse mit unvergleichlichen Räumlichkeiten – eine exklusive Residenz, in der Licht, Privatsphäre und große Panoramaterrassen die absoluten Protagonisten des Hauses sind. Das in der Via Cristoforo Colombo gelegene und mit einem Aufzug ausgestattete Anwesen zeichnet sich durch die außergewöhnliche Größe der Innen- und Außenbereiche aus. Im dritten Stock öffnet sich der Eingangsbereich zu einem imposanten und großzügigen Wohnzimmer, das durch große Fensterfronten bereichert wird, die direkt zu den eckigen Sonnenterrassen führen, die das Anwesen umgeben. Die Außenbereiche werden zu einer natürlichen Erweiterung des Wohnbereichs – perfekt für Abendessen im Freien, Momente der Entspannung und um das Haus in völliger Verbundenheit mit der Außenwelt zu genießen. Die separate, großzügig geschnittene Wohnküche bietet höchsten Wohnkomfort im Alltag. Ebenfalls auf dieser Etage befinden sich ein Badezimmer und ein Raum, der sich ideal als Arbeitszimmer, Gästezimmer oder Hobbybereich eignet, sowie die imposante Innentreppe, die in die obere Etage führt. Die vierte Etage

bildet das exklusivste Herzstück des Penthouses: ein Bereich, der ganz dem Komfort, dem Wohlbefinden und der Privatsphäre gewidmet ist. Uns empfängt ein Wohnbereich mit Zugang zu spektakulären Panoramaterrassen und einer Sonnenterrasse, die die Wohnung umgeben und von praktisch jedem Raum des Hauses aus natürliches Licht und einen freien Ausblick bieten. Der Schlafbereich umfasst ein erstes Schlafzimmer mit eigenem Bad, ein kleines Schlafzimmer mit direktem Zugang zur Sonnenterrasse, ein geräumiges Doppelzimmer, das durch einen echten Wellnessbereich mit Whirlpool, Hydromassagedusche und Sauna, der ein exklusives Wellness-Erlebnis direkt zu Hause bietet, sowie ein viertes Schlafzimmer, das ebenfalls über ein eigenes Bad verfügt. Praktische, maßgefertigte Einbauschränke runden das Anwesen ab und unterstreichen die Funktionalität der Räume zusätzlich. Die gesamte Residenz zeichnet sich durch außergewöhnliche Helligkeit, luftige Räume und eine harmonische Raumaufteilung aus – konzipiert für diejenigen, die eine bedeutende, elegante und auf dem Markt kaum zu findende Immobilie...

 **437 m²**
FLÄCHE

 **5**
ZIMMER

 **4**
BÄDER

 **€ 590.000**
PREIS

MERKMALE



WEITE
RÄUME



GELEGENHEIT



EXKLUSIVE
POSITION



TERRASSE



PANORAMABLICK



Agenzia Immobiliare Jappelli

KONTAKTE

Besichtigung buchen

Kontaktieren Sie uns für weitere Informationen oder zur Terminvereinbarung.



TELEFON
+390498666706



EMAIL
info@jappelli.it



ADRESSE
Piazza Sacro Cuore 26, Abano Terme, Padova